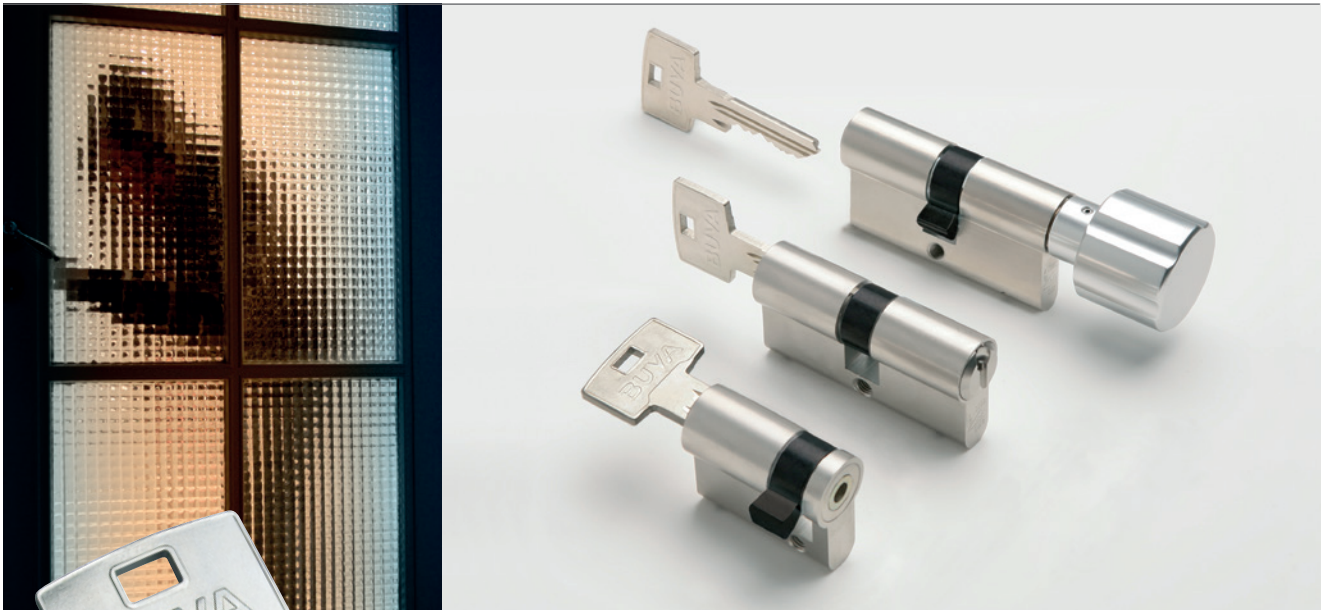


# BUVA 2003/6\*\*\* SKG® cilinders



Veiligheid geeft zekerheid

**BUVA**  
BRENGT BOUWEN VERDER



Als gevolg van een stijging van het aantal inbraken door 'cilindertrekken' is kerntrekbeveiliging verplicht gesteld bij woningen die onder het Politiekeurmerk Veilig Wonen worden gebouwd. Vorig jaar is hier ook de norm NEN5096-2012: 'inbraakwerendheid van dak- en gevelelementen' op aangepast door middel van wijzigingsblad A1:2015. Per 1 januari 2016 is wijzigingsblad A1 aangewezen in de Regeling Bouwbesluit 2012 (publicatie Staatscourant Nr. 45221 van 22 december 2015) en geldt de eis dus voor alle (woning)nieuwbouw projecten. Met BUVA's 2003/6 cilinders SKG \*\*\*® wordt aan deze eis voldaan. 2003/6 cilinders zijn bestand tegen kerntrekken met een kracht van ten minste 15 KN.

2003/6 cilinders zijn geschikt voor het afsluiten van woningen, appartementen en kleine bedrijfspanden. De cilinders hebben een kern van rond 14 mm, zes permutatiestiften per sluitzijde en een conventioneel sleutelprofiel, geschikt voor standaard sluitmogelijkheden. De basislengte is 61 mm. 2003/6 cilinders hebben standaard drie, en bij gelijksluitende woningsets zes monosleutels per set.

### Leveringsopties

- Verschillend- en gelijksluitend (bijv. per woningset)
- Centraal sluitsysteem (CC)
- Centraal sluitsysteem met hoofdsleutel over de centraalcilinders (CC+HS)
- Hoofdsleutelsysteem (HS)

### Kenmerken

- Voorzien van kerntrekbeveiliging
- Zes permutatiestiften per sluitzijde
- Rond 14 mm kern (meer sluitvarianten)
- Positie 1 en 3 altijd met speciaal geharde stiften
- Dubbele boorbeveiliging
- Standaard messing vernikkelde uitvoering
- Cilinders worden geproduceerd volgens EN 1303 en DIN 18252
- Blinde sleutel in de handel vrij verkrijgbaar
- Sluitingen te combineren met BUVA's 2002/6\*\* SKG®