



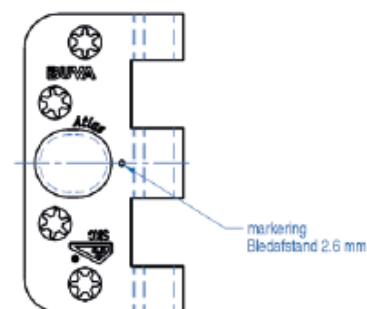
# BUVA Atlas V3<sup>®</sup>

## Technische documentatie

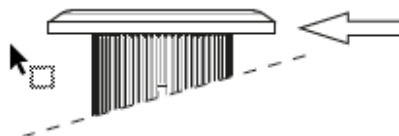
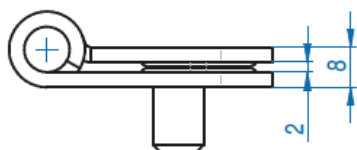
## BUVA Atlas V3 scharnieren

De BUVA Atlas scharnieren zijn doorontwikkeld om deze nog beter te laten aansluiten op de wensen uit de markt. Bij onze nieuwe serie V3 hebben wij de afstand tussen de bledden vergroot naar 2,6 mm, hierdoor is een vaste hangnaad van 2 mm te realiseren.

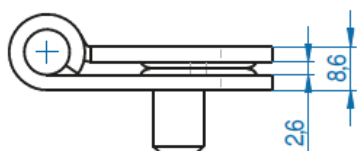
Met deze verbetering zijn de hang- en sluitnaden op de gewenste afstand te krijgen. Ramen en deuren die goed gepositioneerd zijn in het kozijn, voldoen beter aan alle huidige en toekomstige eisen op het gebied van wind- en waterdichtheid en geluids- en energieprestatie. Ook is de vormgeving van het lager geoptimaliseerd. Door de lagers te voorzien van een grotere afschuining, ontstaat er een zoeker die het afhangen/dichtleggen van raam of deur vergemakkelijkt.



Oud



Nieuw



Belangrijk is dat de oude en nieuwe uitvoering niet door elkaar worden gebruikt. Om dit logistiek goed onderscheidbaar te maken, krijgt de nieuwe uitvoering nieuwe artikelnummers. Daarnaast is de nieuwe serie herkenbaar aan een markering ter hoogte van de afstandsdruppel.



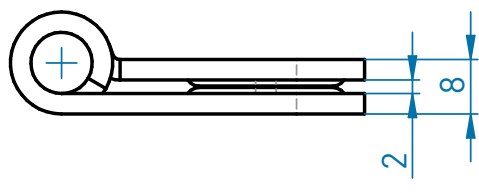
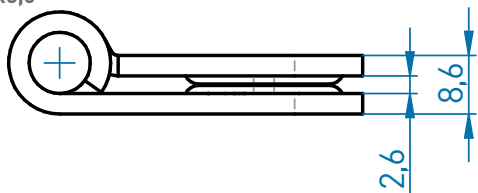
## Programma-overzicht Atlas V3

afstand 2,6 mm  
(nieuw)

afstand 2 mm  
(bestaand)

### Standaard 3,5x3,5

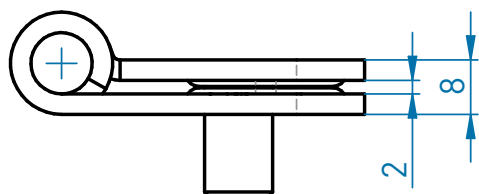
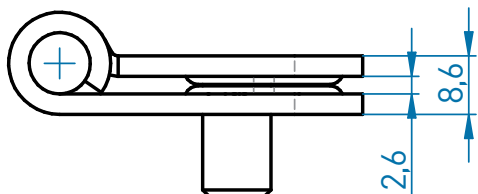
1342060V  
1342061V  
1342082/3



1341060  
1341061  
1341082/3

### Ai 3,5x3,5

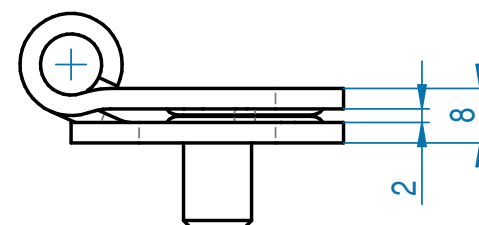
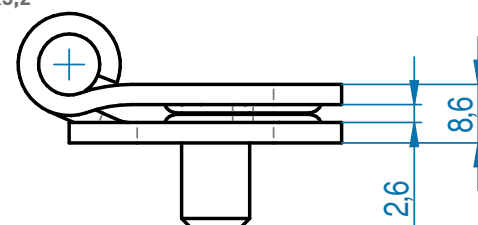
1342062V  
1342063V  
1342070/1



1341062  
1341063  
1341070/1

### Klepraam 3,5x3,2

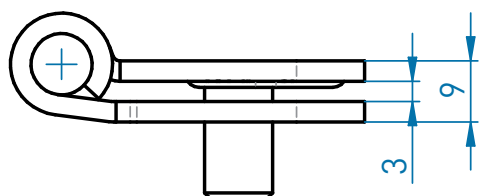
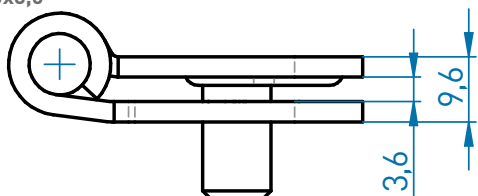
1342067V  
1342076/7



1341067  
1341076/7

### Ai - Reno 4/3,5x3,5

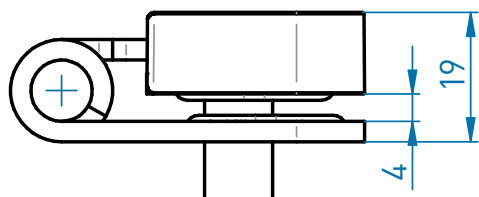
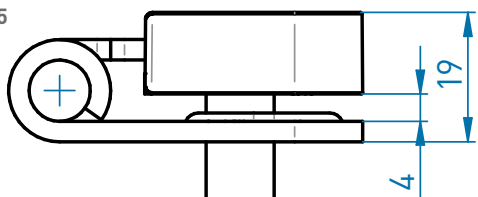
1342066V  
1342072/3



1341066  
1341072/3

### Control 3,5x3,5

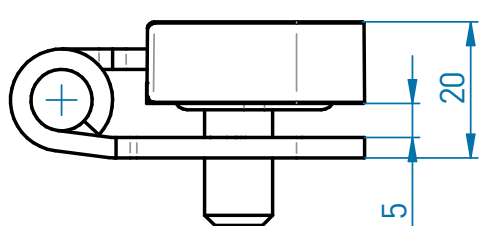
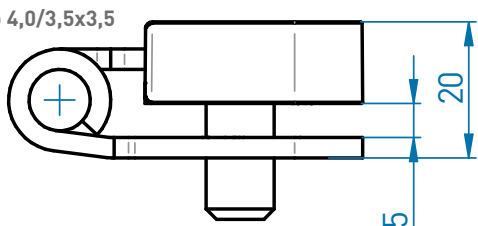
1342080V  
1342081V



1341080  
1341081

### Control - Reno 4,0/3,5x3,5

1342180V  
1342181V



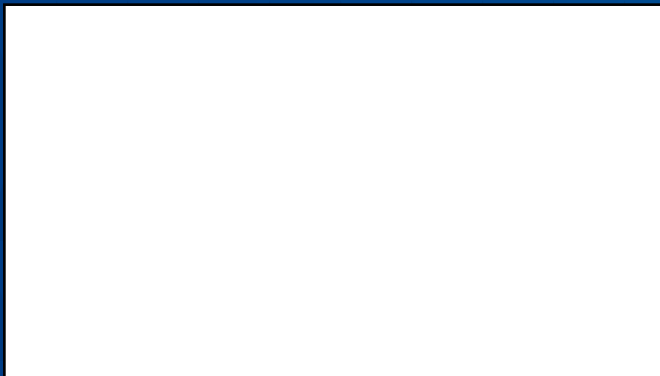
1341180  
1341181

Opm.: maten op deze tekening zijn nominale maten

# Vraag & antwoord

Bij vragen neemt u contact op met uw installateur of woningbouwvereniging. Wanneer zij u niet kunnen helpen, kunt u [shop.buva.nl/faq](http://shop.buva.nl/faq) raadplegen. Hier is antwoord te vinden op de meest gestelde vragen. Wanneer het antwoord op uw vraag daar niet te vinden is, kunt u contact opnemen met de afdeling aftersales via [info@buva.nl](mailto:info@buva.nl). Wij streven ernaar om op werkdagen binnen 24 uur uw bericht te beantwoorden.

Contactgegevens van uw verwerker:



Deze brochure is een uitgave van  
BUVA homecare systemen.

Zetfouten en tussentijdse  
wijzigingen voorbehouden.

# Geen omkijken, innovatief én betrouwbaar

Met meer dan 70 jaar ondernemerschap is BUVA onmisbaar in het dagelijks leven van bewoners op het gebied van duurzaam geproduceerde warmte, gezonde binnenlucht en veilig afgesloten ramen en deuren.

## Ontdek alles over de BUVA homecare systemen



Duurzaam geproduceerde warmte

- BUVA EcoClimate lucht/water warmtepomp
- BUVA EcoClimate hybride warmtepomp
- BUVA EcoHeat cv-ketel



Gezonde binnenlucht

- BUVA EcoStream warmteterugwinunit
- BUVA Q-Stream ventilatiebox
- BUVA SmartValve ventilatieklep
- BUVA Stream ventilatieroosters



Veilig afgesloten ramen en deuren

- BUVA PreSet hang- en sluitwerk



Inclusief

- 10 jaar product- en prestatiegarantie
- 24/7 storingsdienst
- Onderhoudsabonnement

## BUVA

Bremen 5  
2993 LJ Barendrecht  
T: 0180 69 75 00  
E: [info@buva.nl](mailto:info@buva.nl)

Versie: 06-2019-NL-1  
Raadpleeg voor de laatste versie [buva.nl](http://buva.nl)