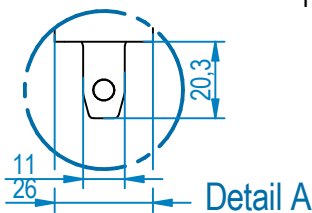
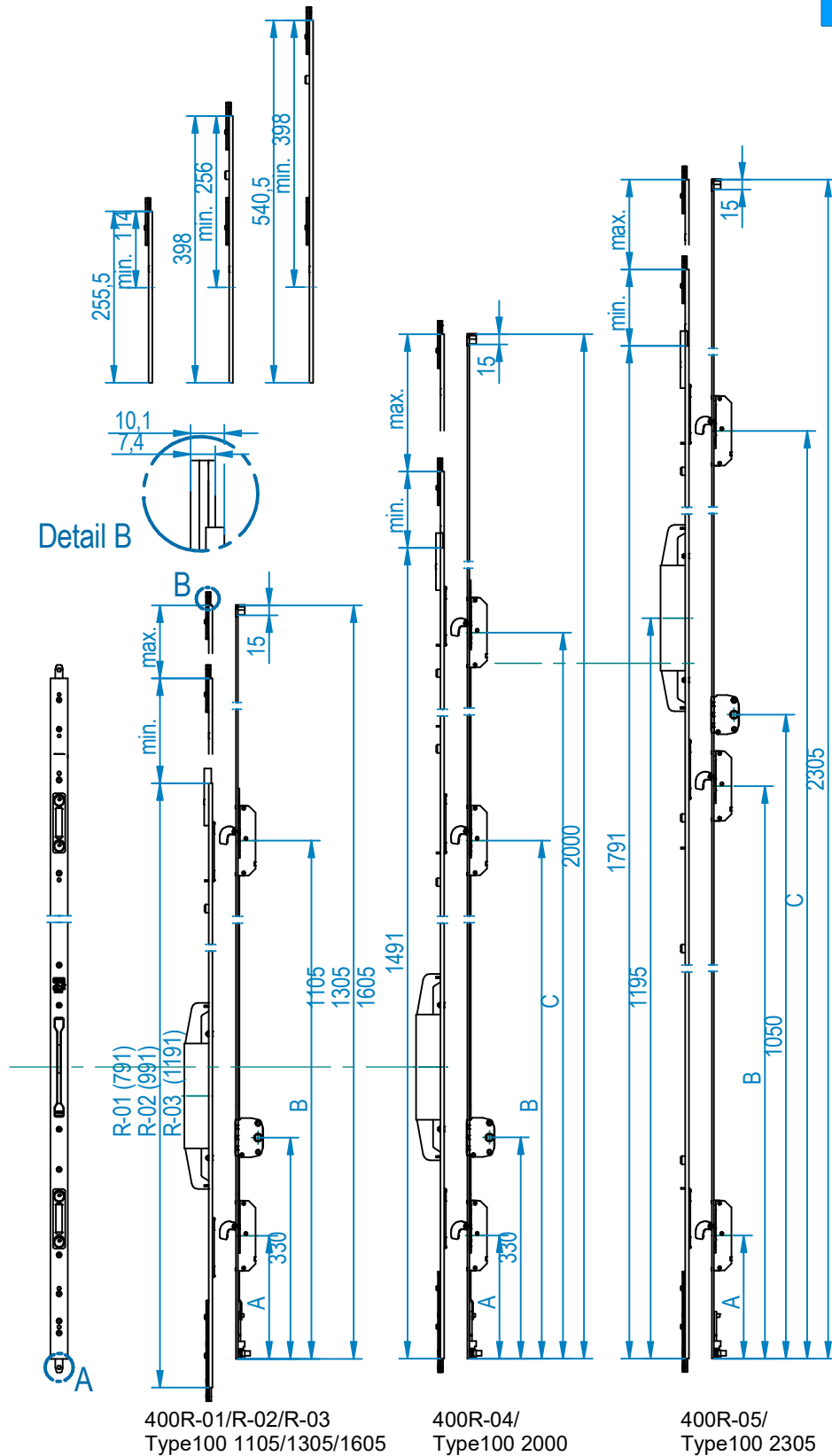


Type 100 + type 400 draairamen (stolpstel)

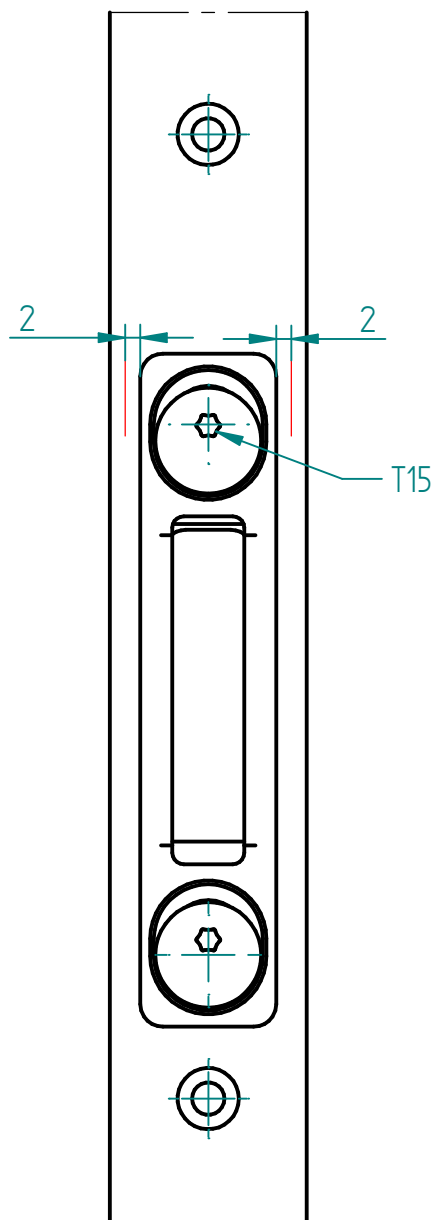


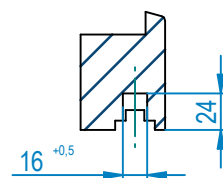
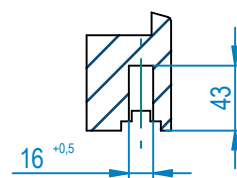
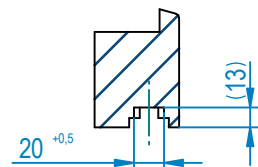
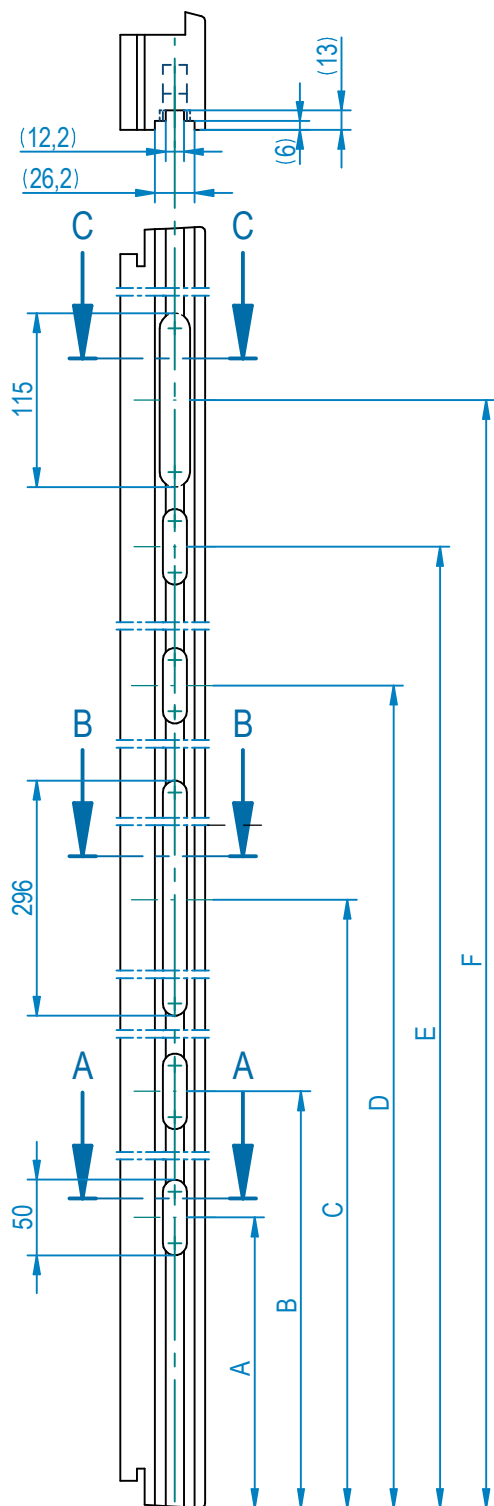
Benaming	Blad	Tekening	Revisie
Type 100 en 400 met opzetstukken	Blad 1	24108	04
Nastelmogelijkheden Type 400	Blad 2	20070020.1026	B01
Type 400 freestekening	Blad 3	24157	03
Type 100 Beslagmaten	Blad 4	20070017.1007	C01
Type 400 Beslagmaten	Blad 5	20070020.1028	B01
Type 100 Freesbewerking Doornmaat 33	Blad 6	20070015.1011	D01
Type 100 Freesbewerking Doornmaat 50	Blad 7	20070015.1013	C01
Freestekening 430	Blad 8	20060032.1019	B01
Sluitplaat 430	Blad 9	20060032.1014	D01
Nastelmogelijkheden 430	Blad 10	20060032.1006	C01
Remschaar Positie (Stomp) BI	Blad 11	20070017.1003	C01
Remschaar Positie (Stomp) BU	Blad 12	20070017.1004	C01
Remschaar Randvoorwaarden BI	Blad 13	20070017.1005	B01
Freesbewerking voor onderplaat van Remschaar voor naar Bi.Dr.	Blad 14	20070043.1014	C01
Remschaar Randvoorwaarden BU	Blad 15	20070017.1006	B01
Mogelijke stolpoplossing binnendraaiend	Blad 16	20070018.1007	C01
Mogelijke stolpoplossing buitendraaiend	Blad 17	20070018.1008	C01
Sluitpot 432	Blad 18	20110015.1018	D01
Sluitpot 432 flens 9gr	Blad 19	20110015.1016	B01
Sluitpot 432 flens 5gr	Blad 20	20110015.1017	B01
Sluitpot 432 standen	Blad 21	20110015.1006	D01
Sluitpot 432 freestekening	Blad 22	20110015.1020	E01



Detail A

Afmetingen in mm					
Type 400	R-01	R-02	R-03	R-04	R-05
Type 100	1105	1305	1605	2000	2305
Voorplaat 16	v	v	v	v	v
Voorplaat 20	v	v	v	v	v
Raamhoogte (min, max)	905-1105	1106-1305	1306-1605	1606-2000	1905-2305
Haak positie A	184	184	184	184	184
Haak positie B	664	864	1064	864	944
Haak positie C	-	-	-	1364	1664
Haak positie D	-	-	-	-	-
Bevestigingen/div					
Meerpuntssluiting	schroef 4x40				
Sluitplaatjes	schroef 4,5x50				
Kruk 20K	schroef M5x50 (2x)				
sleutel tijdens de bouwfase niet in de cilinder laten steken					



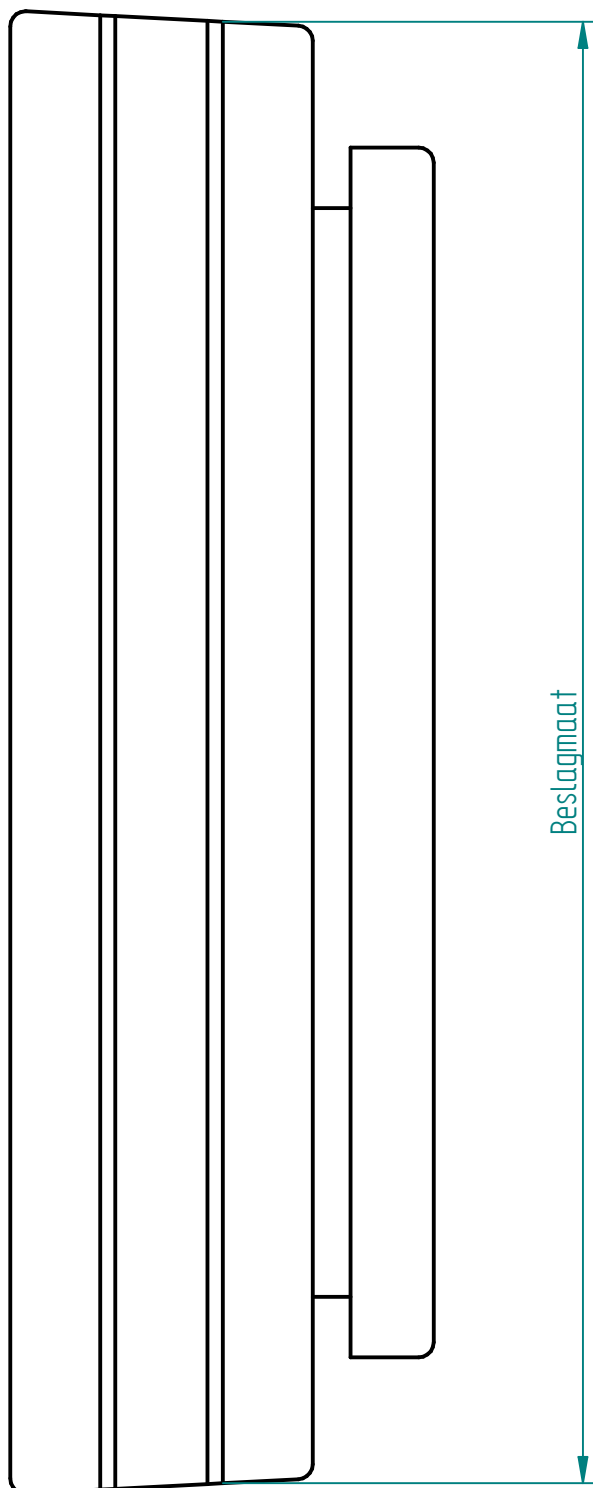


Hart type 400
= Hart type 100

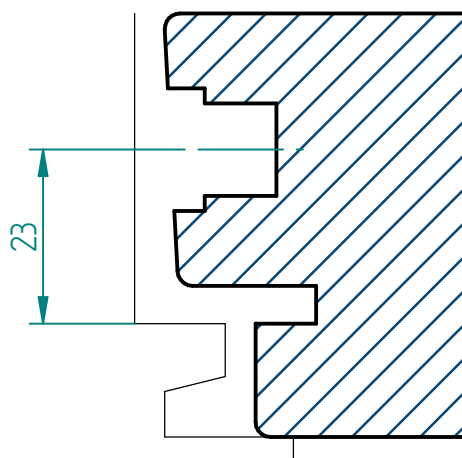
Posities van de sparingen in mm					
Type 400	R01	R02	R03	R04	R05
Maat A	192	192	192	192	192
B	-	-	-	-	952
Handel C	435	435	435	435	1195
D	672	872	1072	872	1672
E	-	-	-	1372	-
F	769	969	1169	1469	1769

Let op: In maatvoering is geen rekening gehouden met eventuele laagdikte(n) lak

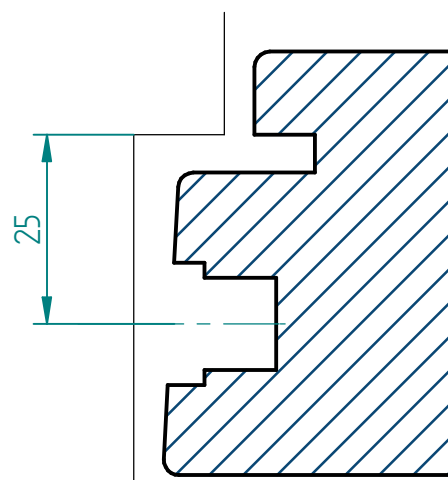
Bij bestellen dient U de beslagmaat op te geven
Indien U zelf inkort is de lengte beslagmaat minus 15 mm
(i.v.m. afdekkap)



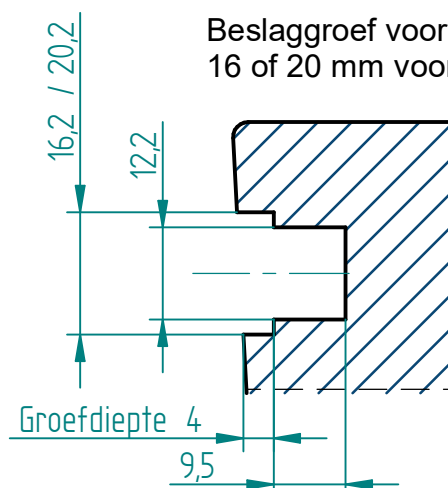
Binnendraaiend 1&2



Buitendraaiend 3&4

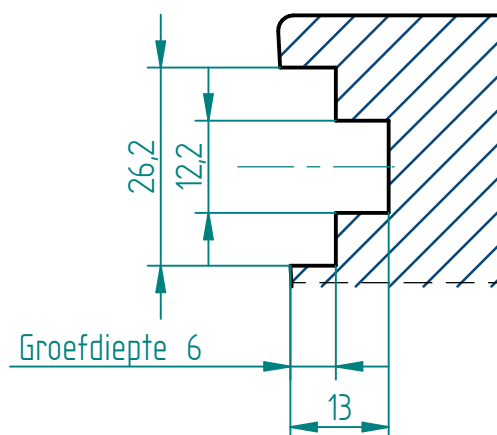
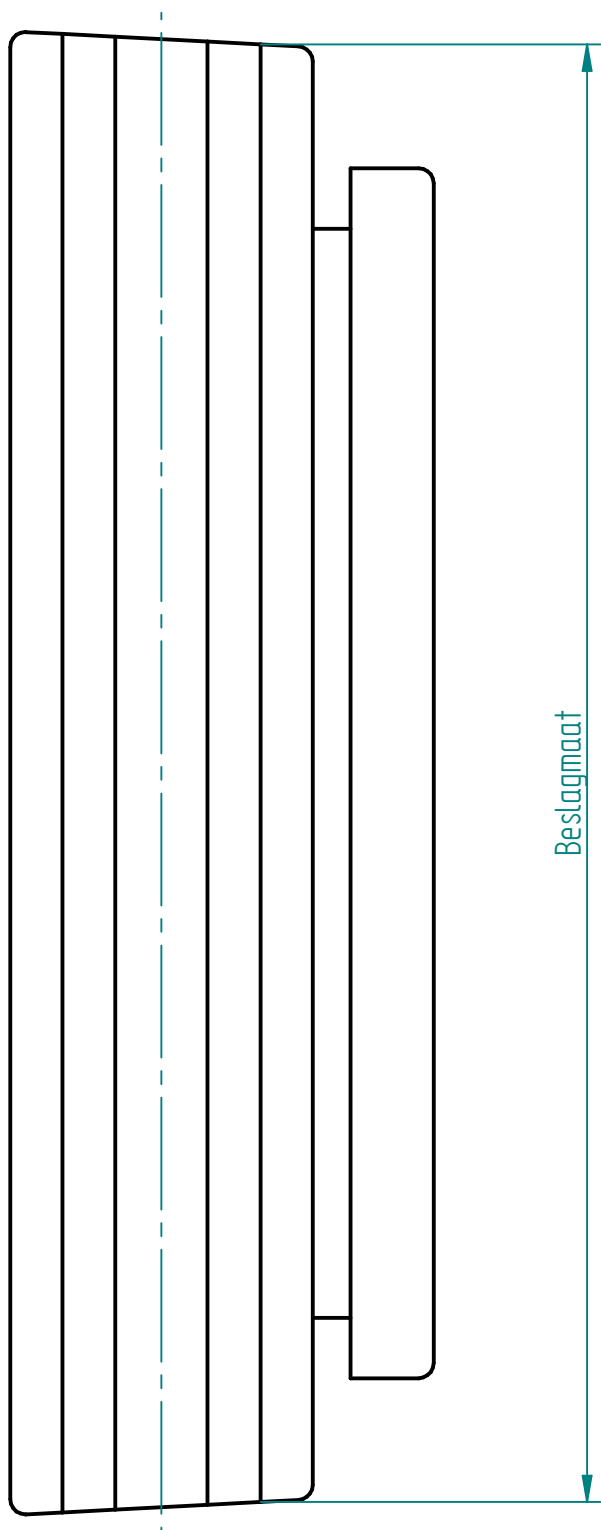


Beslaggroef voor
16 of 20 mm voorplaat *



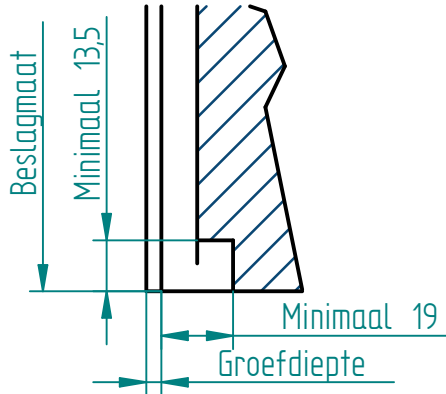
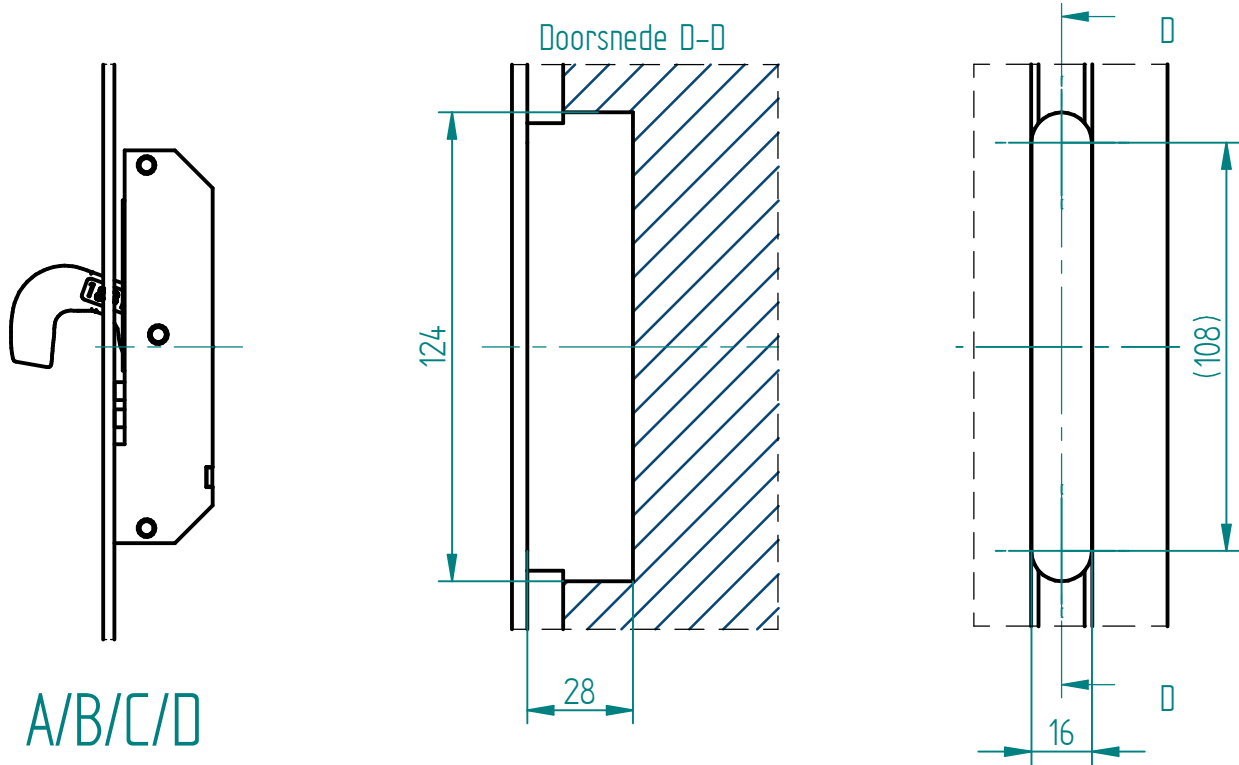
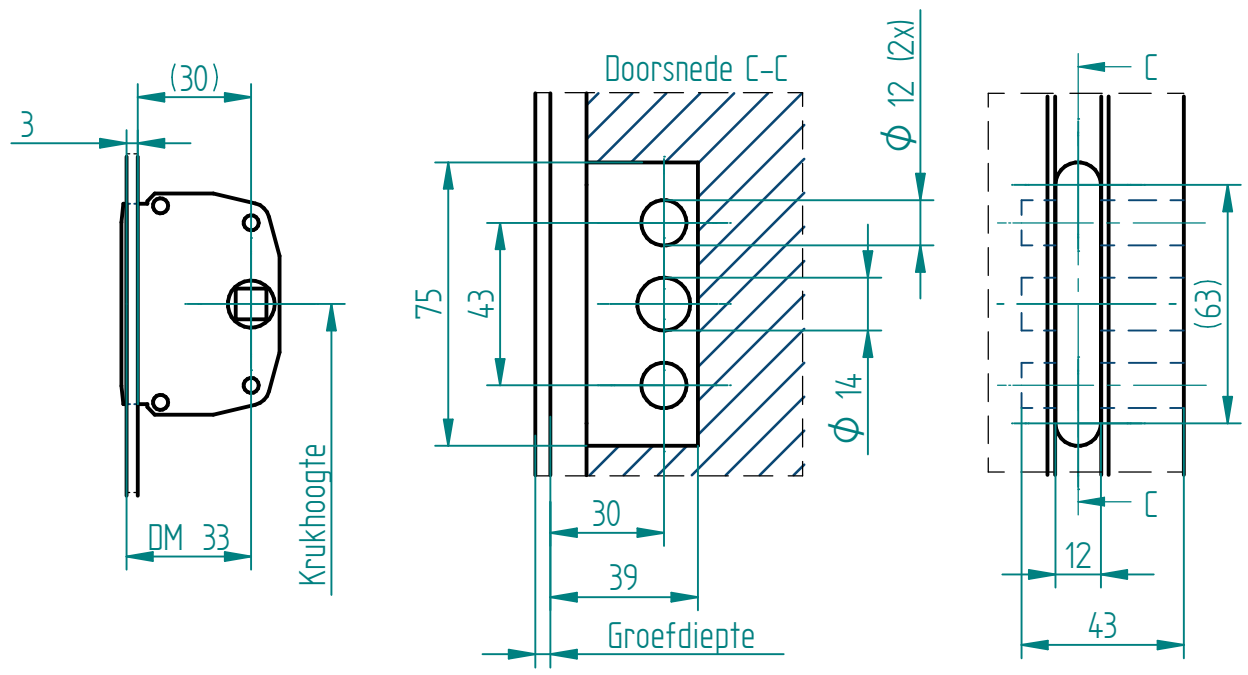
* Dit geldt voor de sluitzijde. Bij toepassing van een remschaar ook aan de onderkant

Let op: In maatvoering is geen rekening gehouden met eventuele laagdikte(n) lak



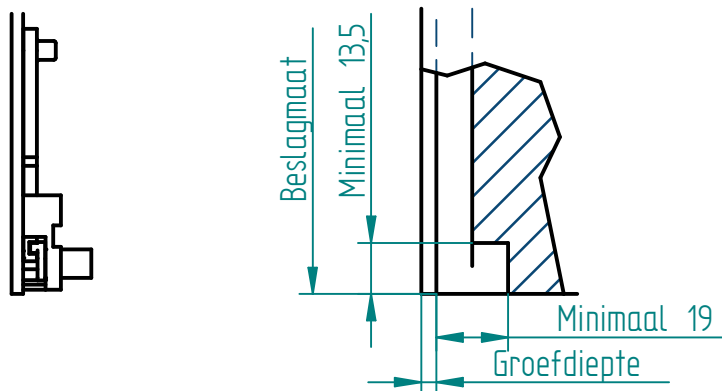
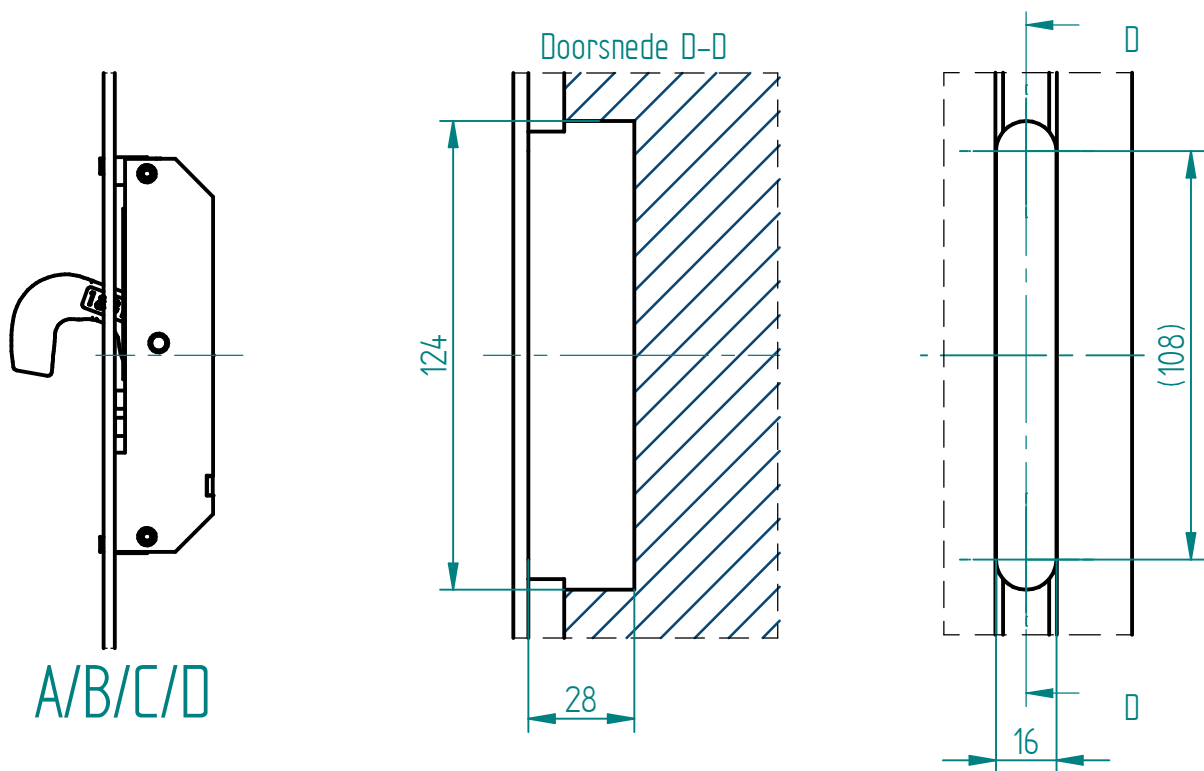
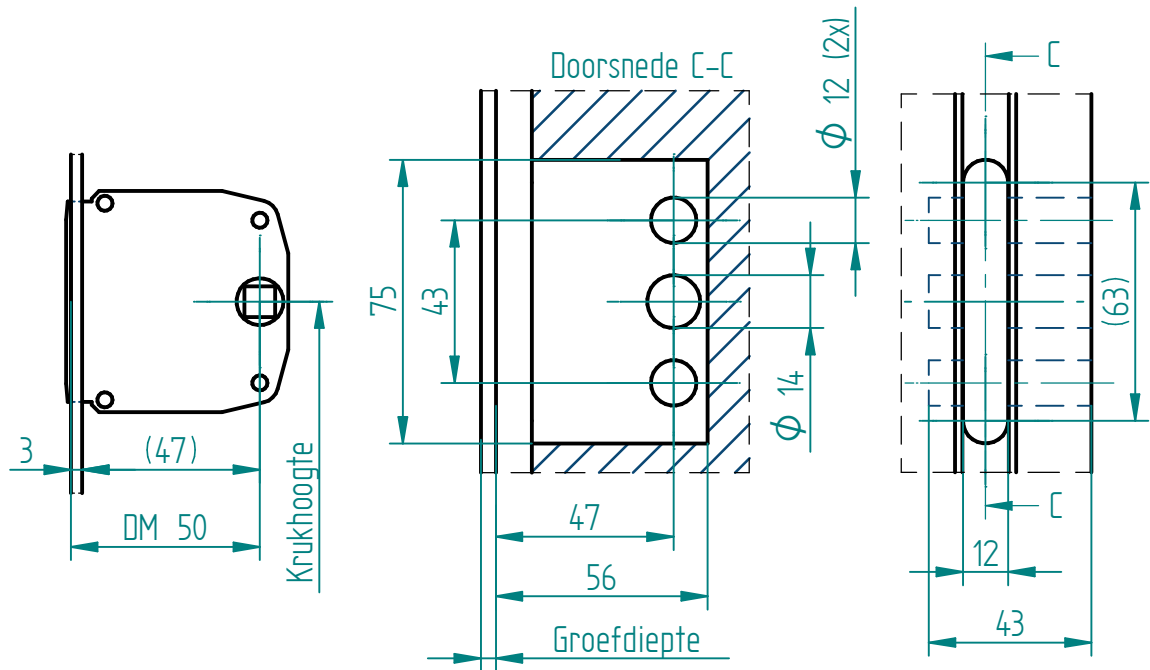
Let op: In maatvoering is geen rekening gehouden met eventuele laagdikte(n) lak

Doornmaat 33

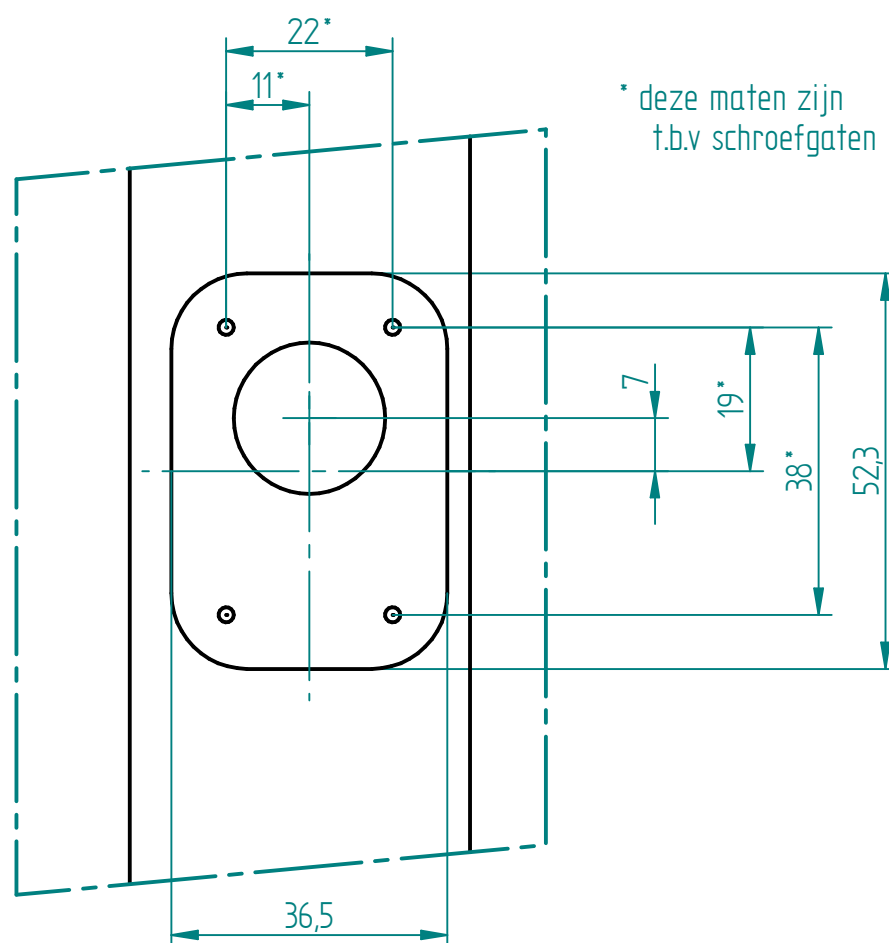
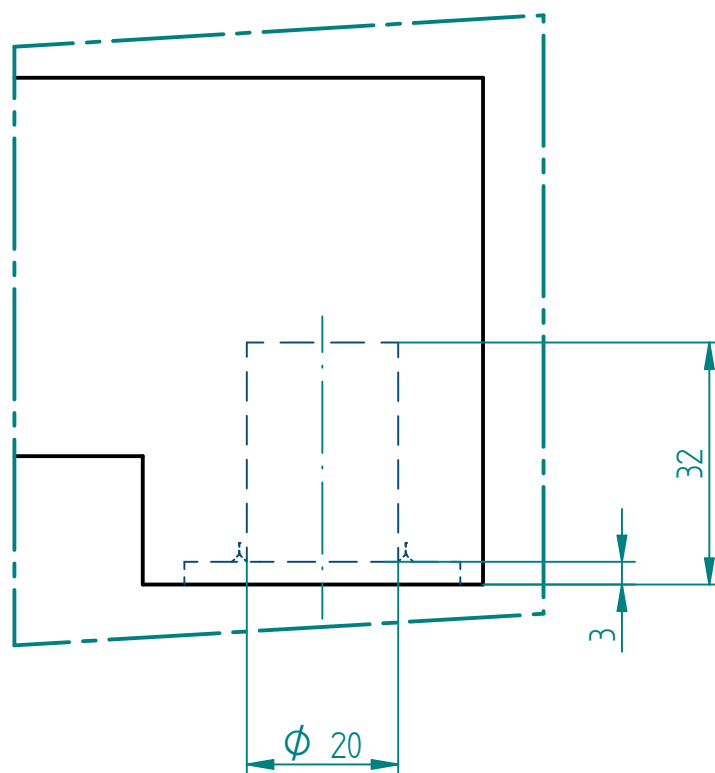


Let op: In maatvoering is geen rekening gehouden met eventuele laagdikte(n) lak

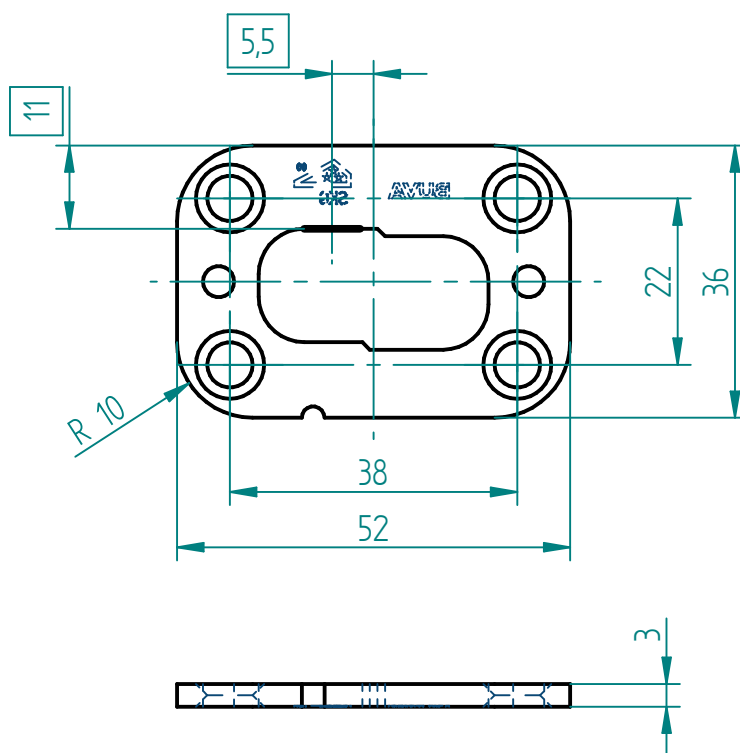
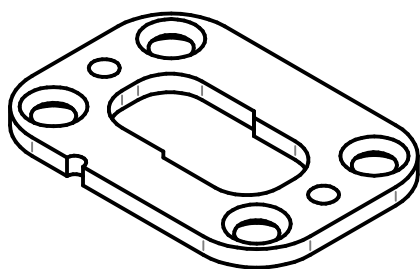
Doornmaat 50



Let op: In maatvoering is geen rekening gehouden met eventuele laagdikte(n) lak



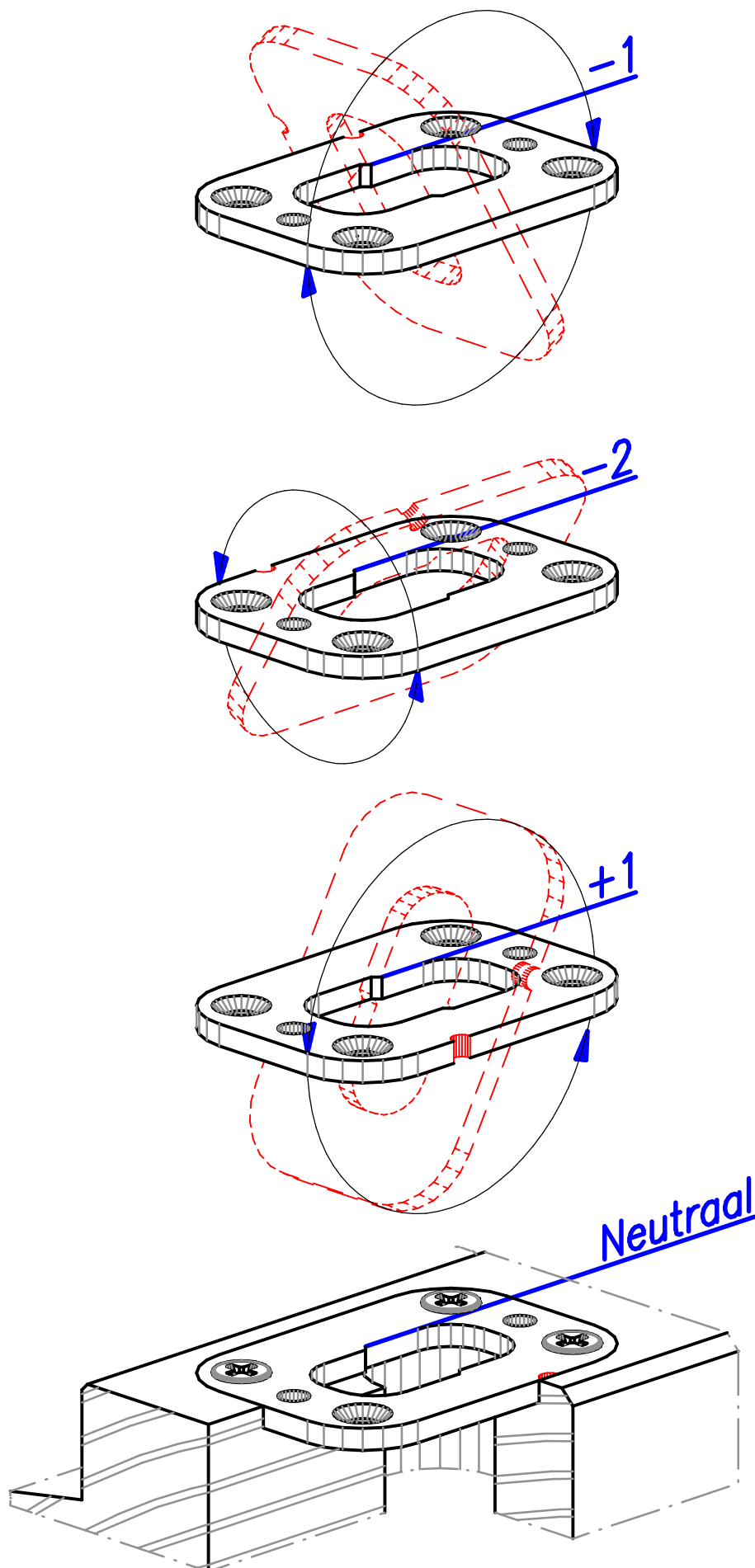
Let op: In maatvoering is geen rekening gehouden met eventuele laagdikte(n) lak



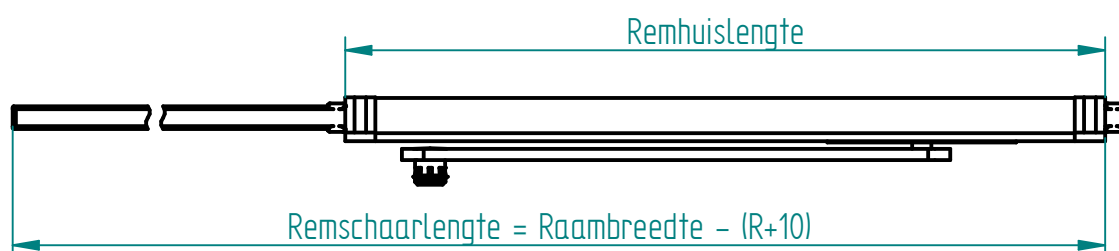
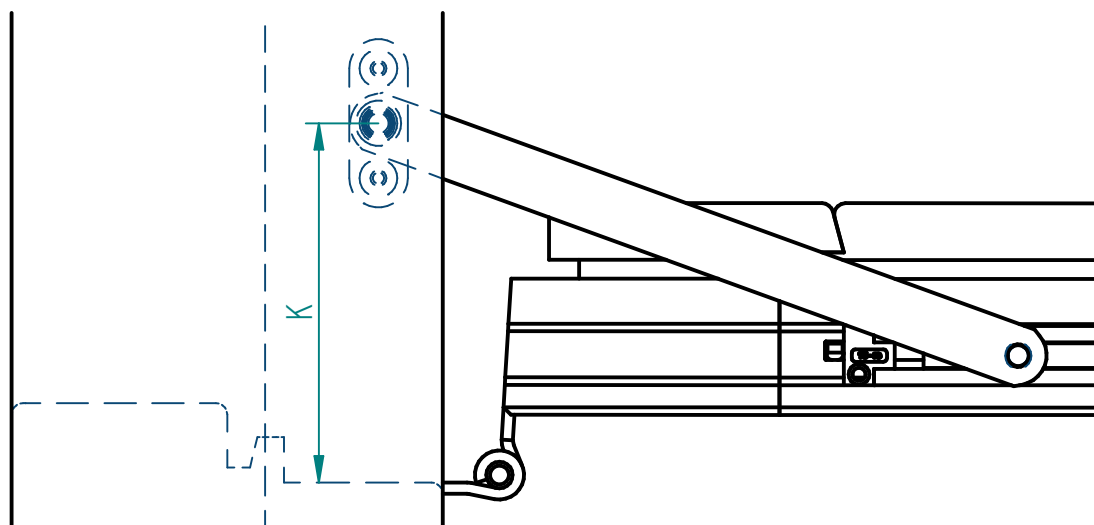
 zijn aanslagmaten voor de pen

Sluitplaat bevestigingsmiddelen t.b.v. inbraakklasse 2:
schroeven $\varnothing 4 \times 40$,
(zowel in loofhout, naaldhout als
in BUVA's PE-vulblok).

Sluitplaat bevestigingsmiddelen t.b.v. inbraakklasse 3:
schroeven $\varnothing 4,5 \times 50$ mm,
(zowel in loofhout, naaldhout als
in BUVA's PE-vulblok).

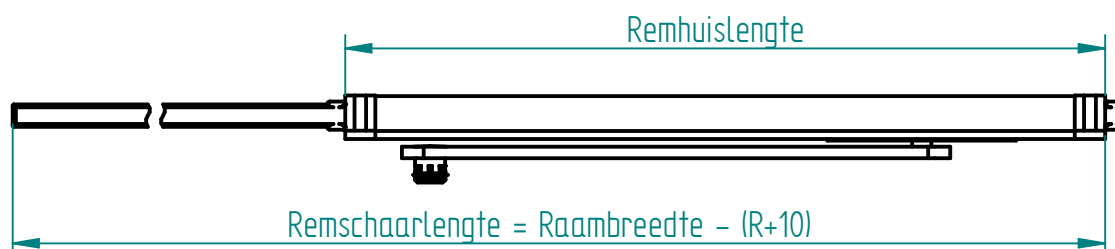
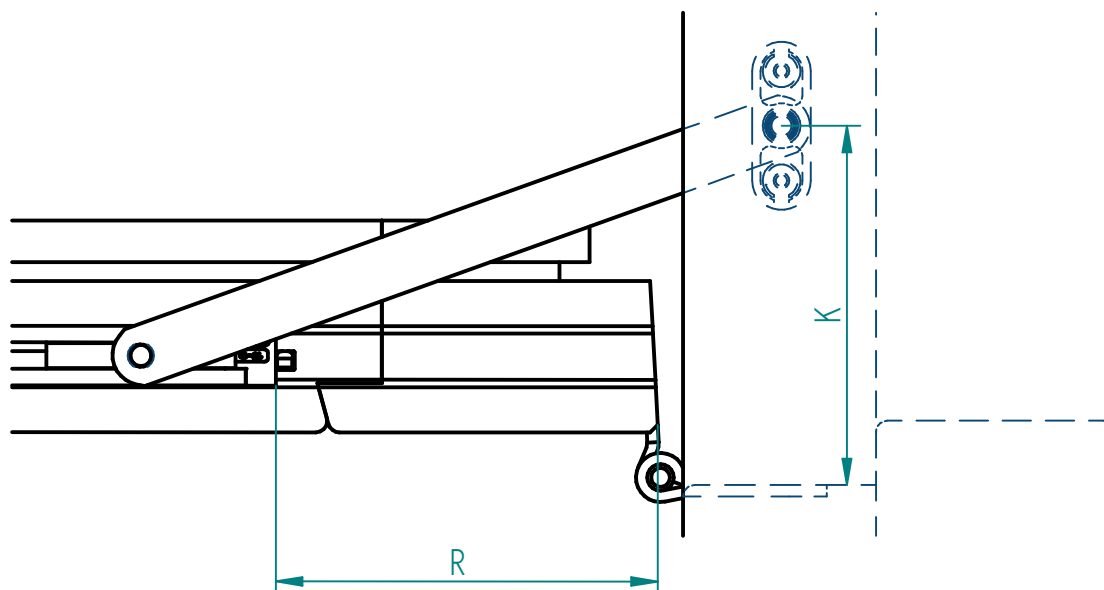


Remschaarkeuze en positie (stomp) binnendraaiend



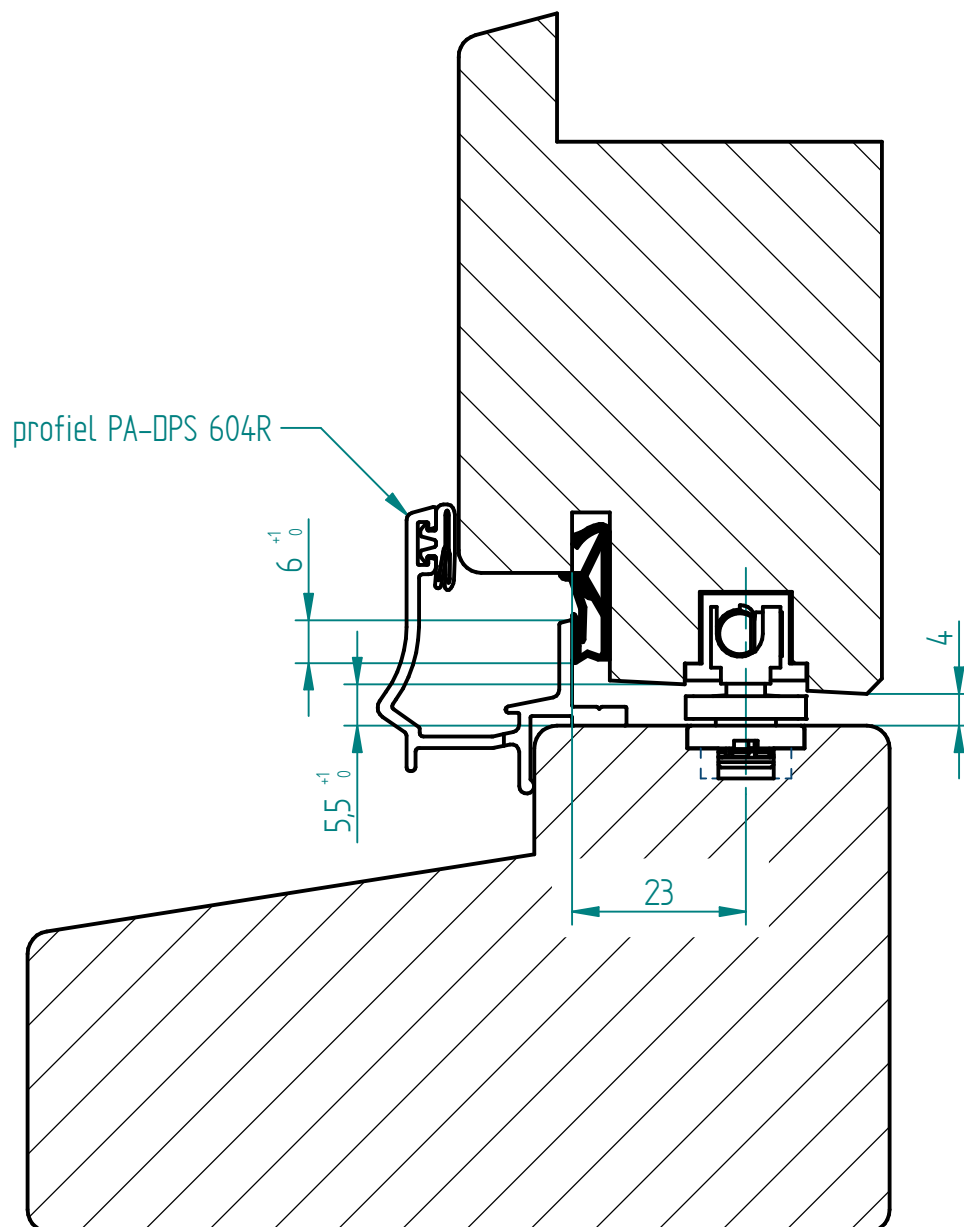
Type 100 remschaar					
Remschaar en armpositie	openingshoek van				
	± 90°	± 90°	± 90°	± 90°	± 65°
Toepassingsgebied	260-400	401-600	601-800	801-1300	1301-1400
Positie op het raam "R"	40	90	150	295	395
Positie op het kozijn "K"	70	95	175	265	365
100-16 remhuis lengte	201	251	351	451	451
100-20 remhuis lengte	201	251	351	451	451
Bevestiging voet	schroeven 4x40mm				
Bevestiging huis	schroeven 3.5x30mm				

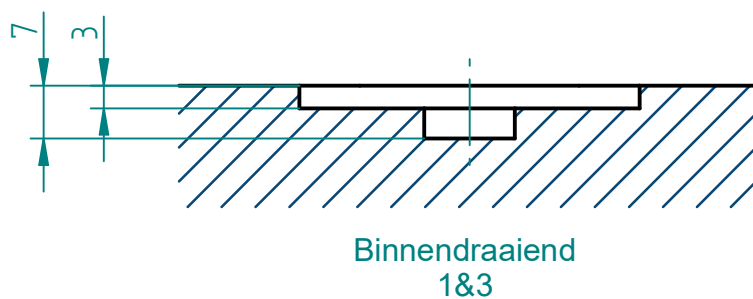
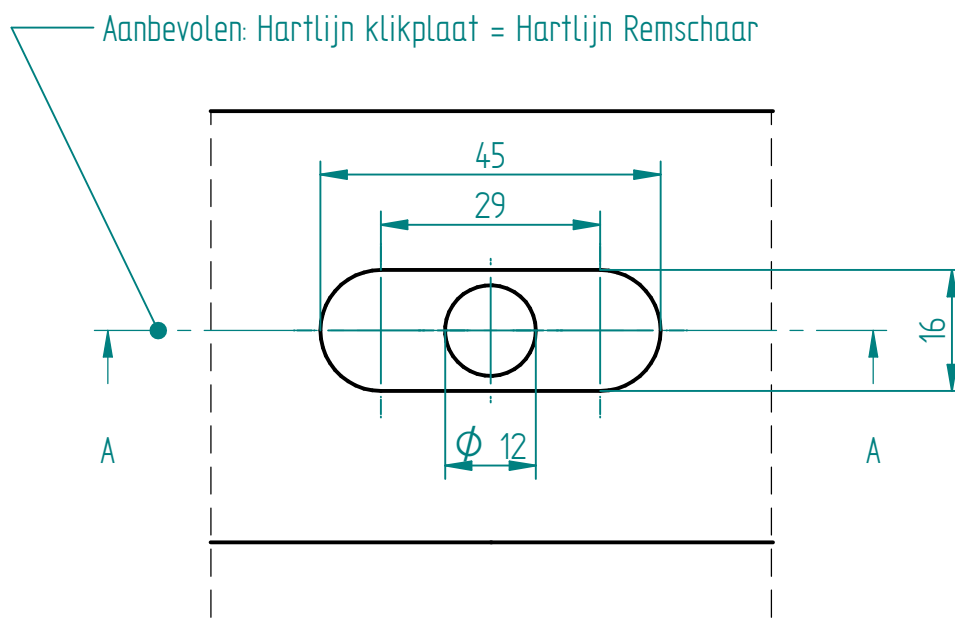
Remschaarkeuze en positie (stomp) buitendraaiend



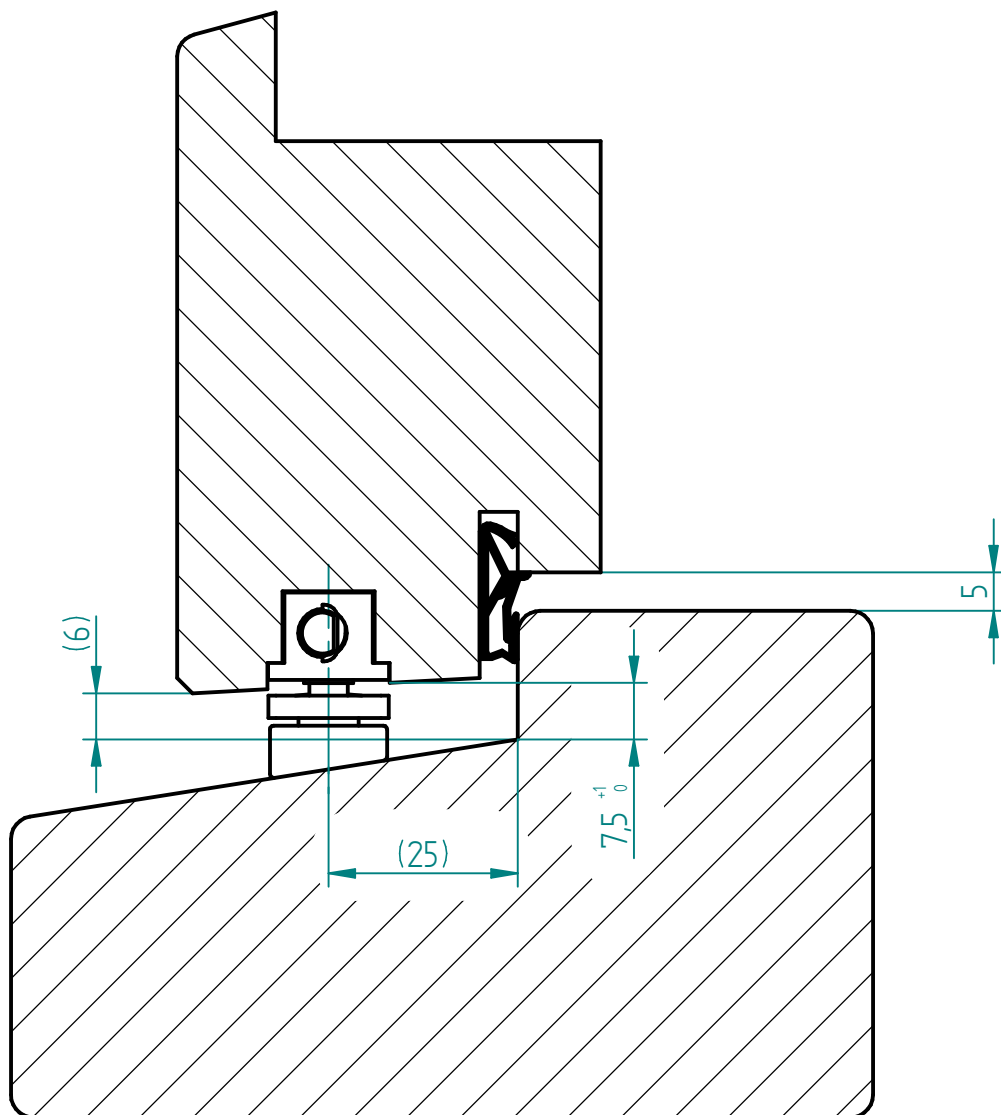
* Let op bedienbaarheid bij raam > 1200mm

Type 100 remschaar					
Remschaar en armpositie	openingshoek van				
	± 90°	± 90°	± 90°	* ± 90°	* ± 65°
Toepassingsgebied	350-400	401-600	601-800	801-1300	1301-1400
Positie op het raam "R"	57	101	160	305	395
Positie op het kozijn "K"	70	95	175	265	365
100-16 remhuis lengte	201	251	351	451	451
100-20 remhuis lengte	201	251	351	451	451
Bevestiging voet	schroeven 4x40mm				
Bevestiging huis	schroeven 3.5x30mm				

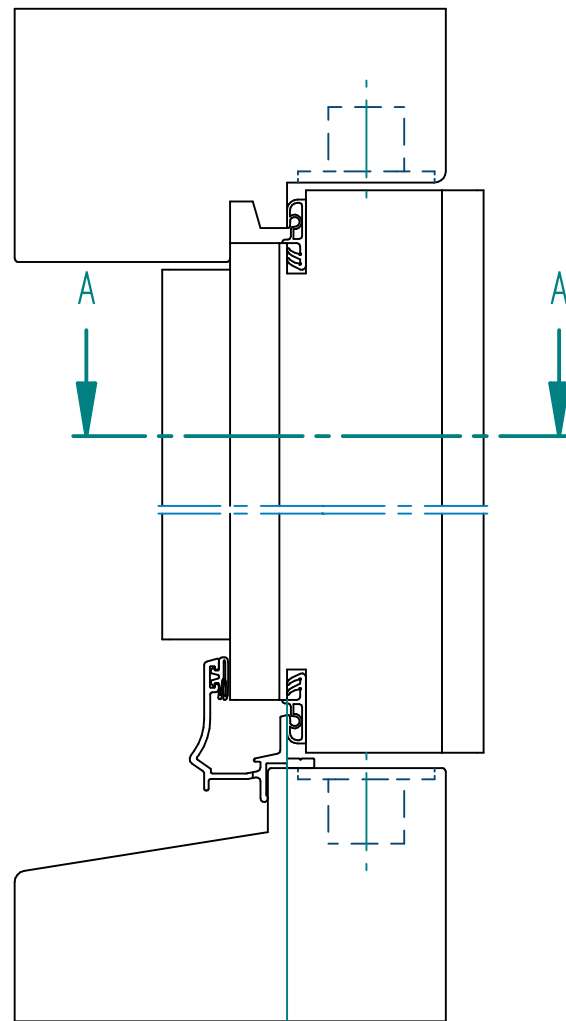




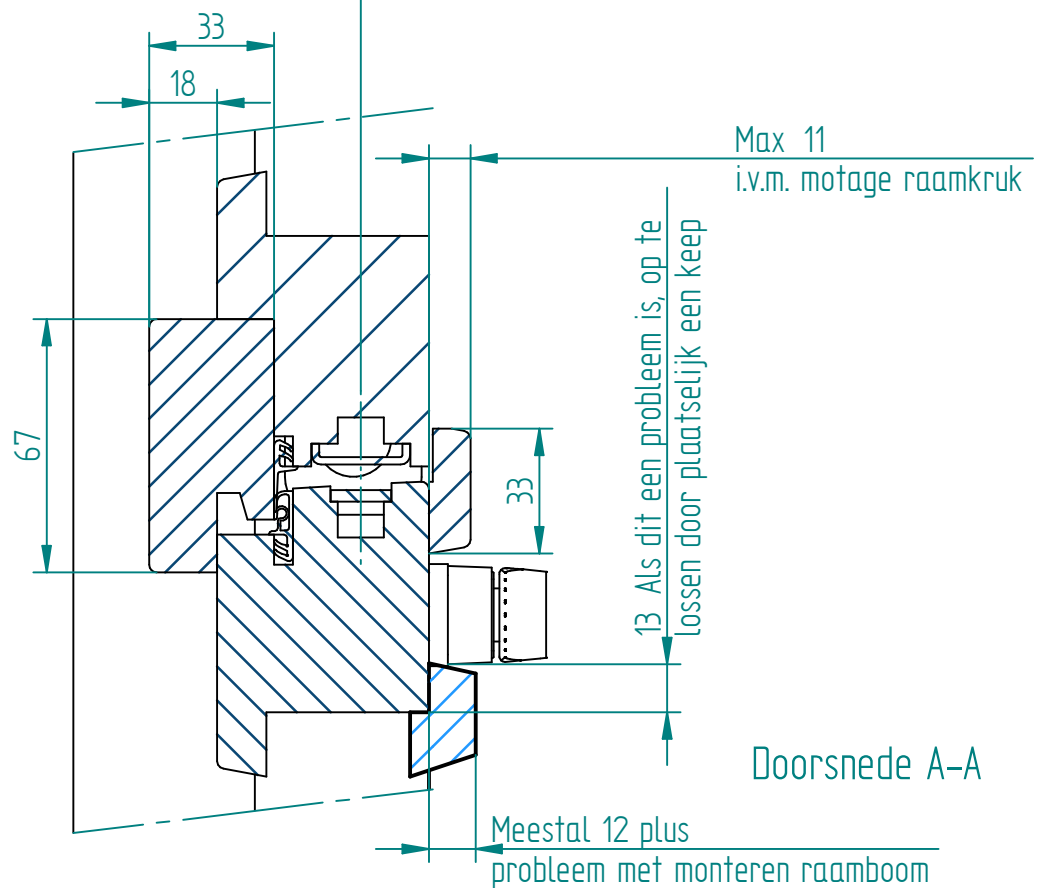
Let op: In maatvoering is geen rekening gehouden met eventuele laagdikte(n) lak

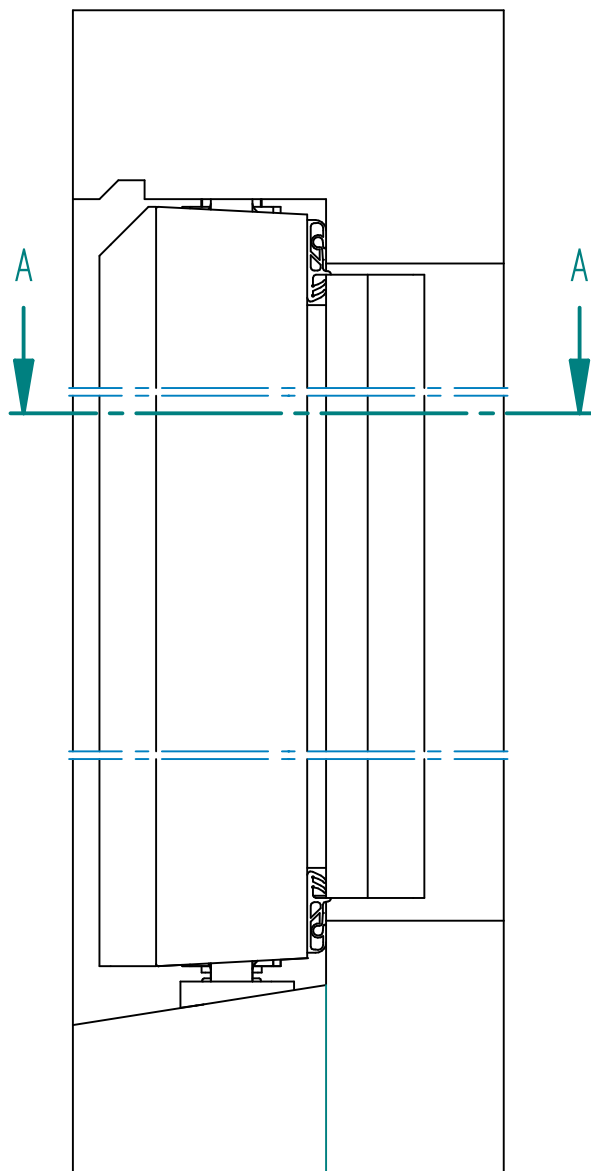




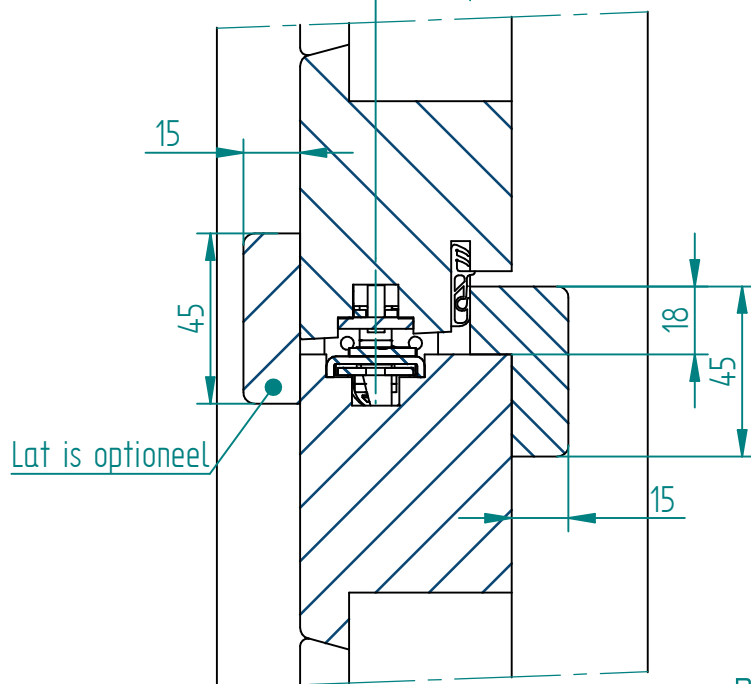


(23) Beslagpositie

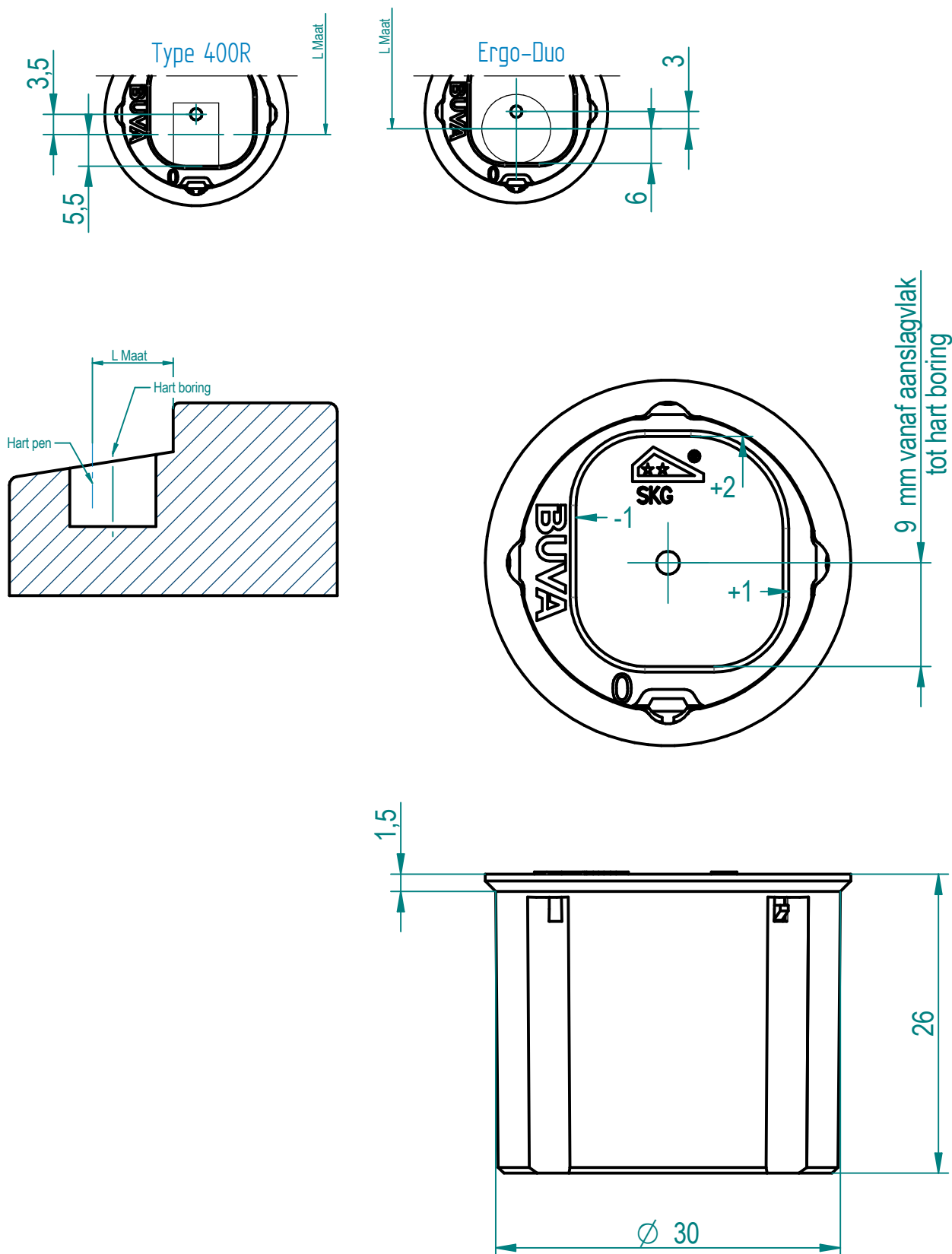




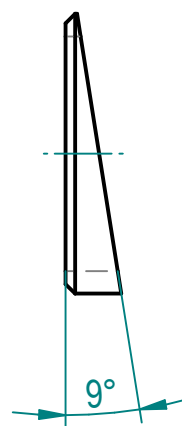
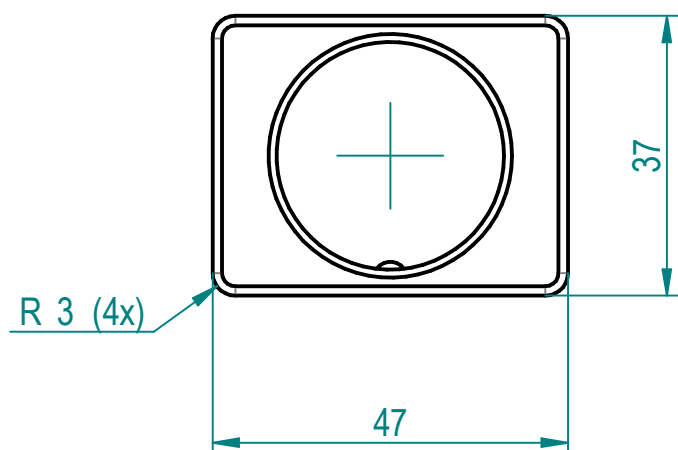
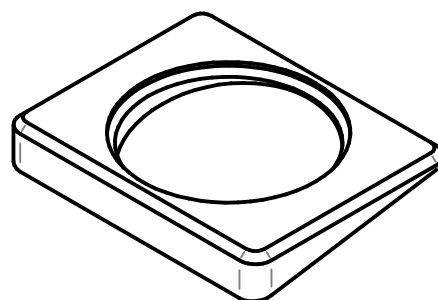
(25) Beslagpositie

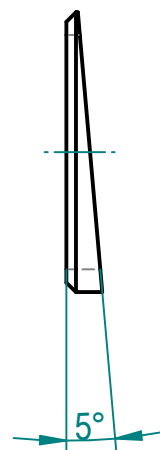
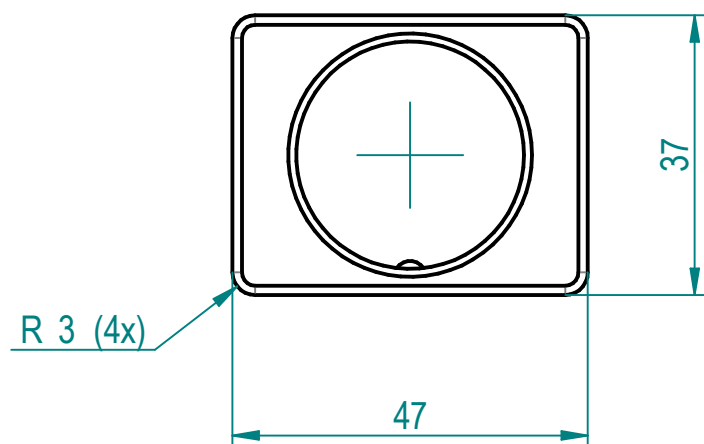
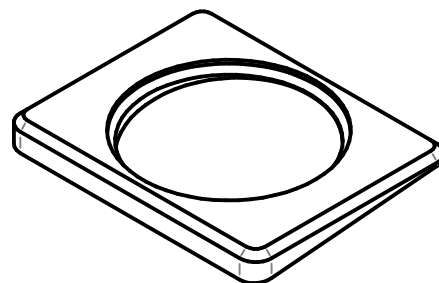


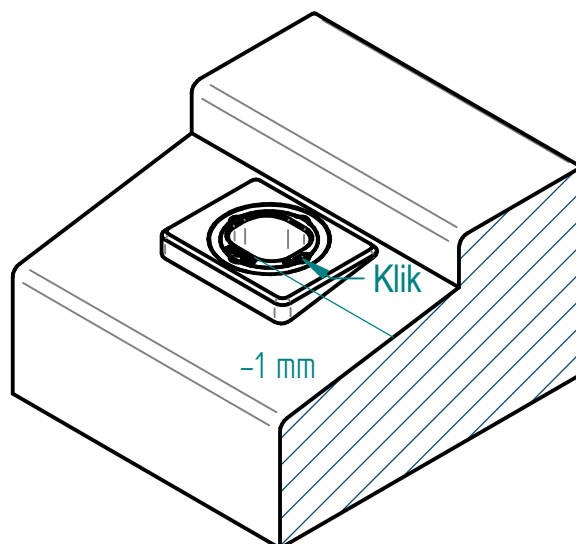
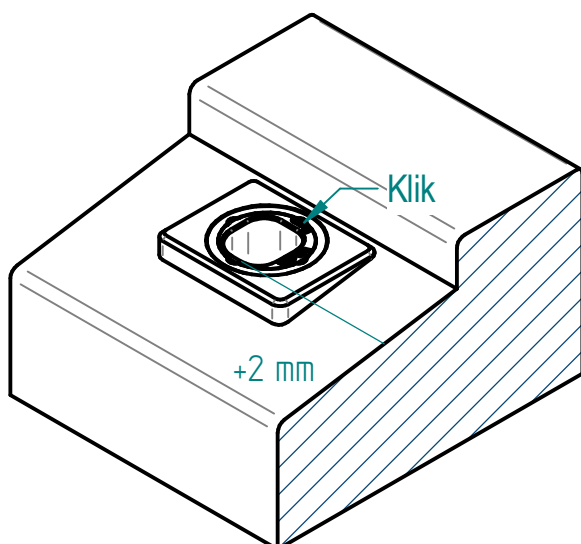
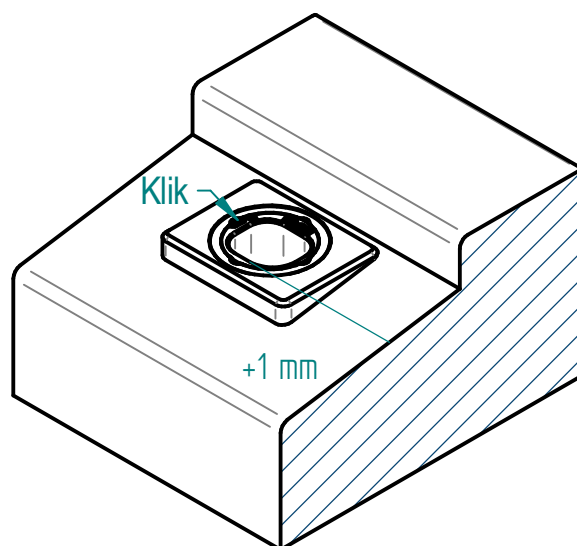
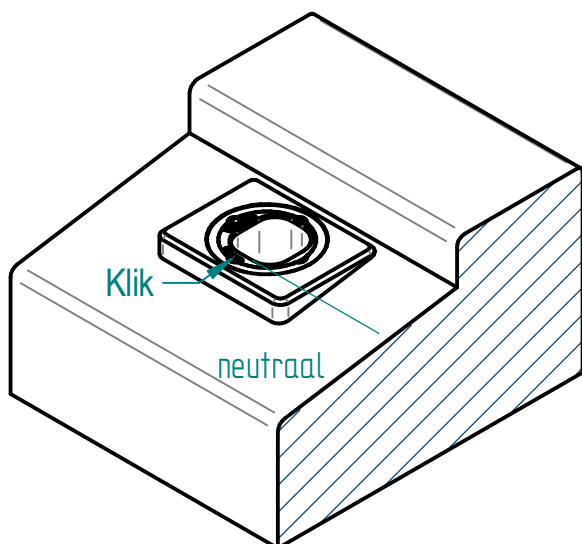
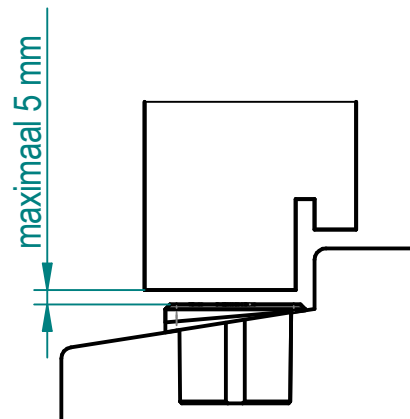
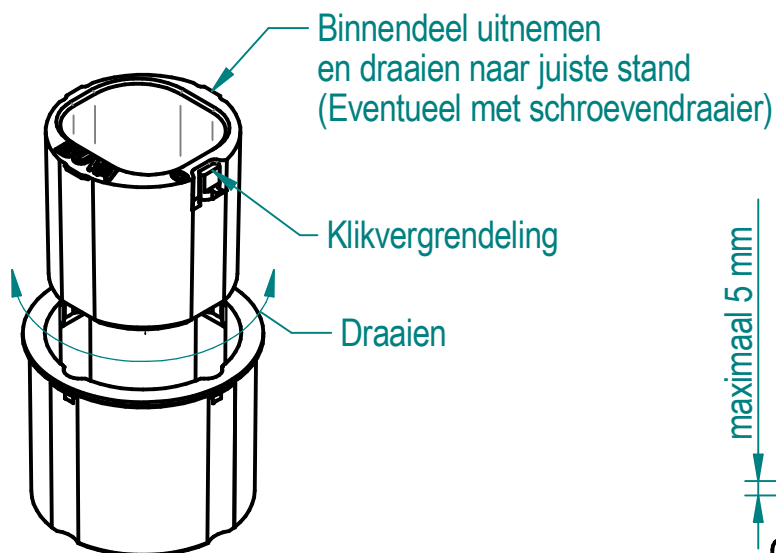
Doorsnede A-A

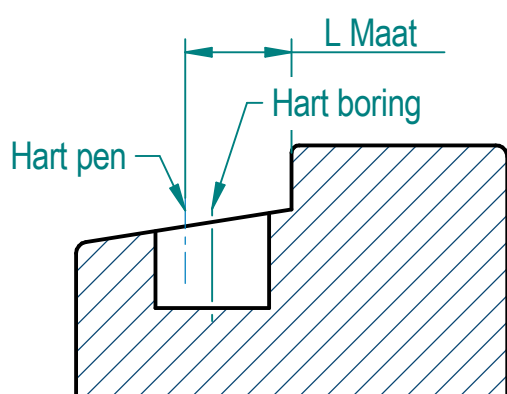
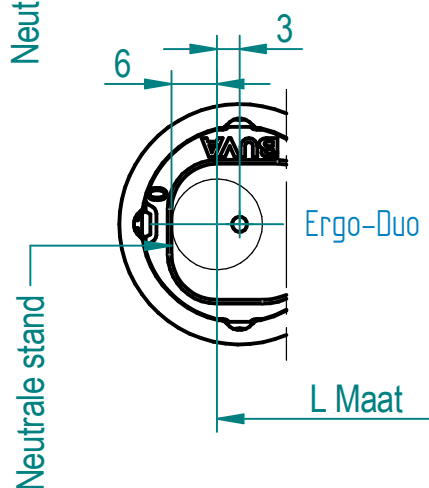
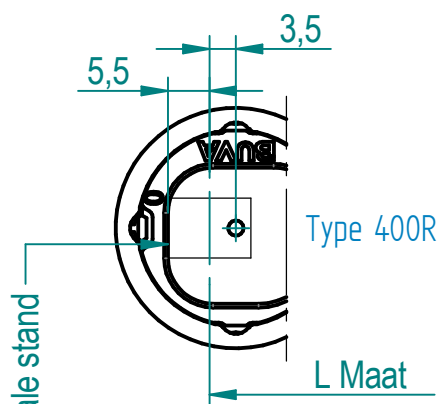


Bevestiging sluitpot : Verlijmen met minimaal D3/D4 lijm
 Infrezen sluitpot : maximaal +0.05 mm
 Verschroeven, alleen voor binnendraaiende
 situatie waarbij sluitpot in damwand zit.
 Schroef: Houtschroef VZK 4x30

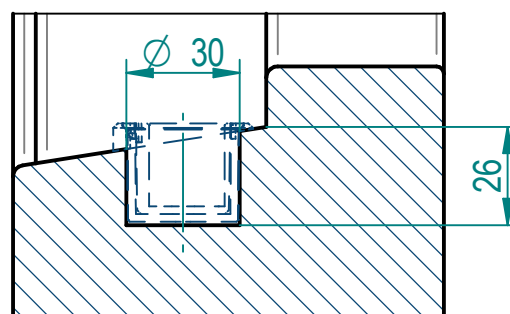
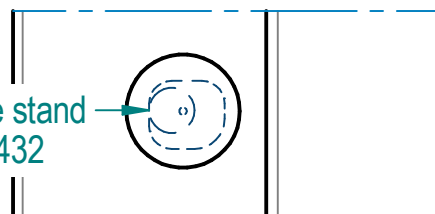








Neutrale stand
sluitpot 432



Neutrale stand
sluitpot 432

