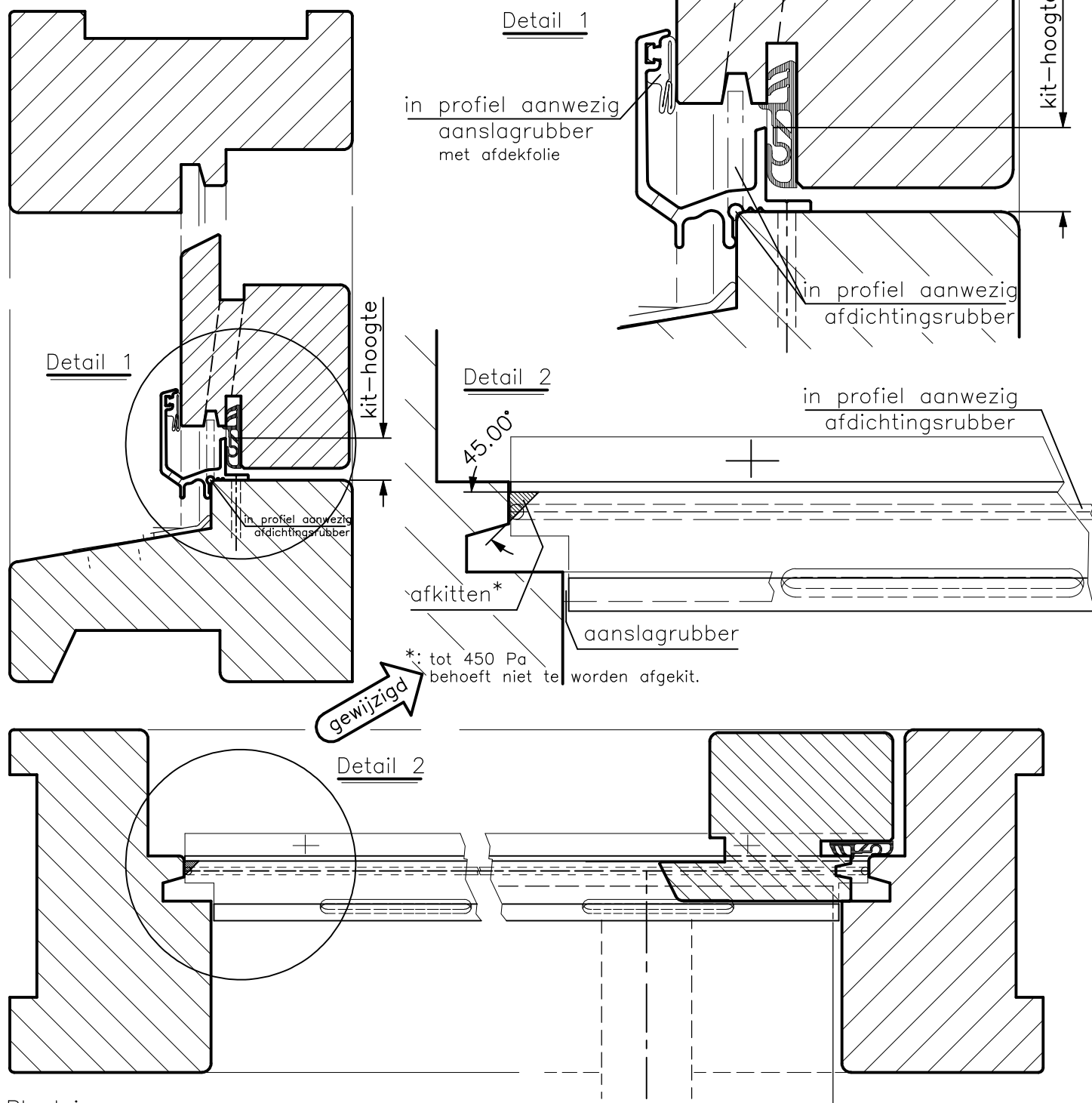
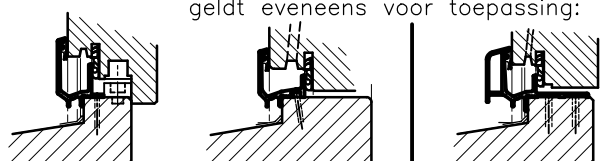


Deze tekening is uitsluitend eigendom van BUVA Rationele bouwproducten b.v., Rotterdam en mag zonder haar schriftelijke toestemming niet worden gecopieerd, uitgeleend noch aan derden ter inzage worden gegeven. ARTIKEL 31 van de Auteurswet.



Plaatsing:

- De toleranties v/h houten kozijn-element mogen liggen tussen +1mm en -0mm
- Zowel de kozijnonderdorpel als het aluminium aanslagprofiel dient voor montage vetvrij te zijn
- Bij plaatsing v/h alum.profiel dient het afd.rubber aan weerszijden te lood omhoog te worden gehouden, (voor optimale afdichting).
- Het profiel centrisch in de sponning plaatsen en tijdens het bevestigen goed in de sponning drukken.
- Het profiel vast schroeven met rvs spaanplaatschroeven lenskop $\varnothing 3,5 \times 25$ en afkitten vlg. de details.
- Bij oplevering het afdekfolie van het aanslagrubber te verwijderen.



beloopbaar profiel
vast schroeven met
rvs spaanplaatschroeven
lenskop $\varnothing 4 \times 25$

DEFINITIEF

DATUM

18 aug. 2005 **AW**

Benaming: Plaatsingsvoorschrift Aanslagprofielen

WATER- EN WINDDICHT TOT 650Pa

Algemene tolerantie: -

Getekend: AW

Datum: 26 jan. 2001

BUVA rationele bouwproducten

Schaal: 1:1-1:2-1:5

Gewijz.: 4 apr. 2005 AW

Postbus 262 2990 AG Barendrecht

Tel.: (0180)697500 Fax.: (0180)697505

Afwerking: Anodiseren of moffelen

Materiaal: Aluminium EN-AW-6060-T6, vlg. Europese norm EN-573 chemisch bestand, toestand volgens EN-515

Code nr: PA-DPS6**

Status no.: 3

Tekno.: PAR07D%.dgn

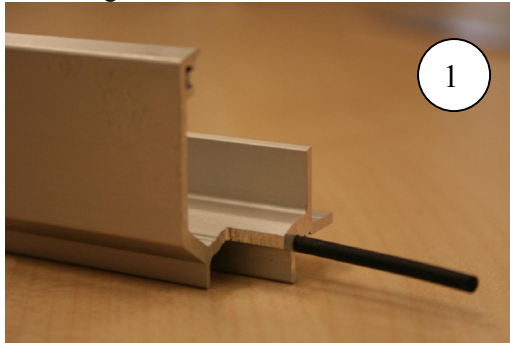
Projectie

Bladnr. 1-2

A4

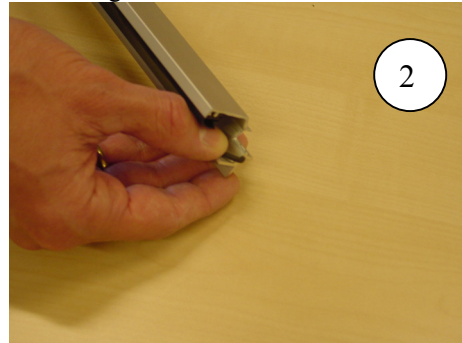
Plaatsing-instructie aluminium aanslagprofiel

afbeelding 1



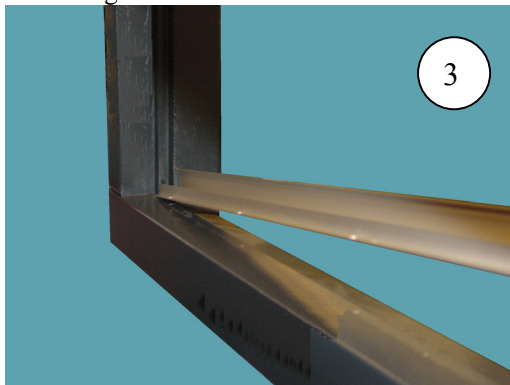
Bij aflevering steekt het afdichtingsrubber aan weerszijden uit het aluminium profiel.

afbeelding 2



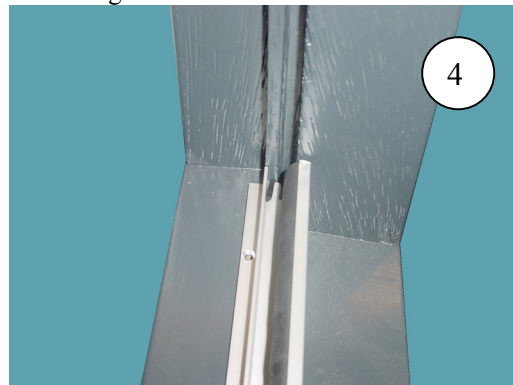
Dit afdichtingsrubber dient voor het plaatsen omhoog te worden gebogen.

afbeelding 3



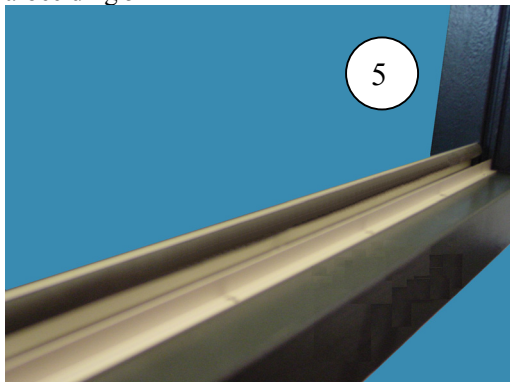
Houdt het afdichtingsrubber vast tijdens plaatsing van het aluminium profiel in de kozijnsponning.
Dit lukt het best door eerst één profielzijde in de sponning te plaatsen en daarna het profiel totaal "in te draaien".

afbeelding 4



De plaatsing is verricht.

afbeelding 5



Het afdichtingsrubber is bij juiste plaatsing aan beide zijden tussen de kozijnstijlen en het aluminium profiel geklemd.

Opmerking:

Het aluminium profiel dient centrisch in de sponning te zijn geplaatst en tijdens het bevestigen goed in de sponning te zijn aangedrukt.
(zie ook plaatsingsvoorschrift blad 1-2).