

## Plaatsingsvoorschrift TopStream

### Eisen aan de kozijnen

- Sparinghoogte 70 mm. De sparing dient recht te zijn.
- Roostermaat is: dagmaat – 7 mm.
- Indien het rooster in een binnensponning situatie geplaatst gaat worden, moet de sponning worden uitgevuld. Het uitvulhout dient waterdicht verlijmd te zijn (zie tekening).
- Maximale roosterlengte 2000 mm.
- Rondom kozijnhout, of op de bovendorpel een haakse aanslag van geschaafd hout voorzien.
- Inbouwdiepte minimaal 76 mm (zie tekening).

### Eisen aan de bouwkundige details

- De TopStream dient verdekt achter het buitenspouwblad geplaatst te worden (zie tekening).
- Bij het afwerken van de muur (pleisteren, stucen, spachtelpoetsen) dient de TopStream vrij te blijven van vervuiling.
- Rondom de sparing dient een vlakke en onafgewerkte aanslag van 25 mm aangehouden te worden.

### Montage in de timmerfabriek

#### Timmerfabriek

1. Kunststof rooster in sparing drukken. Links en rechts van het rooster 3,5 mm speling aanhouden.
2. Kunststof rooster dragen vastnieten of vastschroeven met schroeven 3x20 (pkk). Nietten of schroeven 100 mm uit de hoeken, afstand hoh 300 mm.
3. Aluminium binnenklep (inclusief plastic zak) in het kunststof rooster drukken. De plastic zak dient als bescherming van het rooster tijdens de bouwfase.
4. Ter plaatse van de sparing dient compriband op de spouwlaten te worden aangebracht om de ruimte tussen de spouwlat en het metselwerk af te dichten.

#### Bouwplaats

1. Kozijnenmoeten zodanig gesteld worden at de sparinghoogte (inclusief rooster rooster) intact blijft. Ter controle of dit goed is gedaan, moet de aluminium binnenklep uit het kunststof rooster gehaald kunnen worden. Als het kozijn niet juist wordt geplaatst en de sparing wordt te klein, kan het rooster niet goed functioneren.
2. Nadat de woning geheel is afgewerkt, inclusief spuitwerk, kan de aluminium binnenklep uit de plastic zak worden gehaald en definitief geplaatst worden.
3. Breng de meegeleverde afstandsbediening aan (koord of stang)

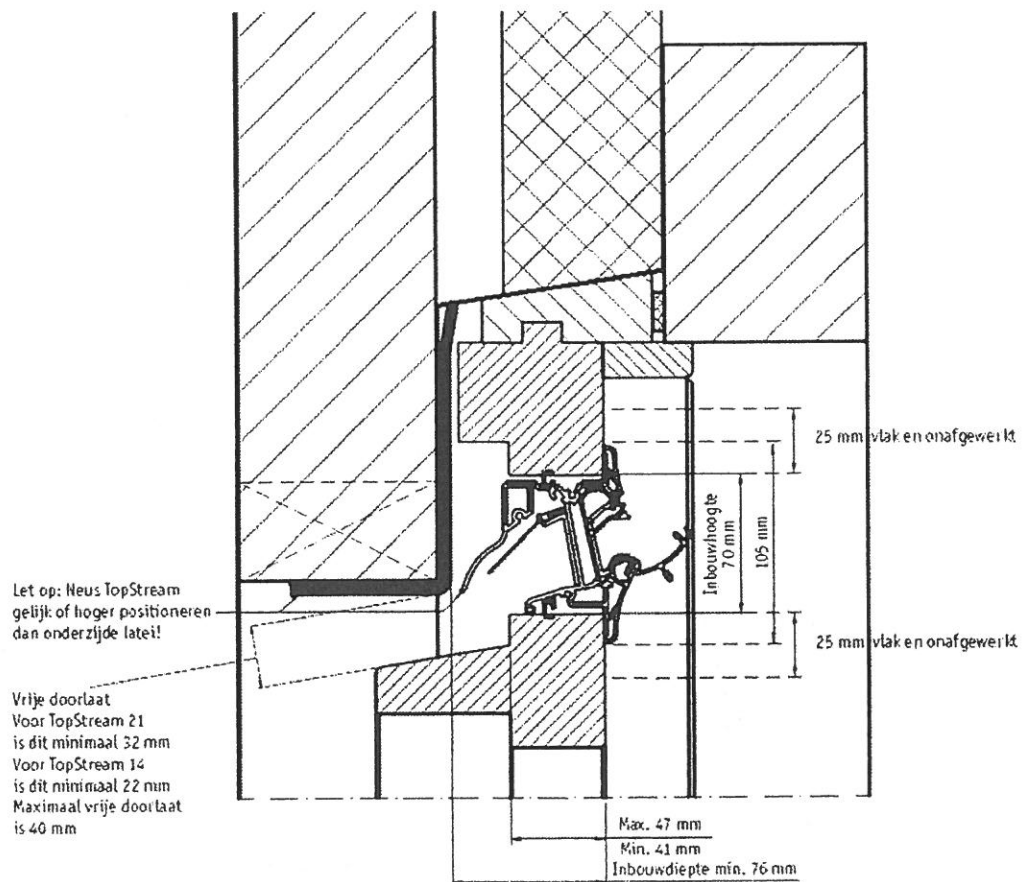
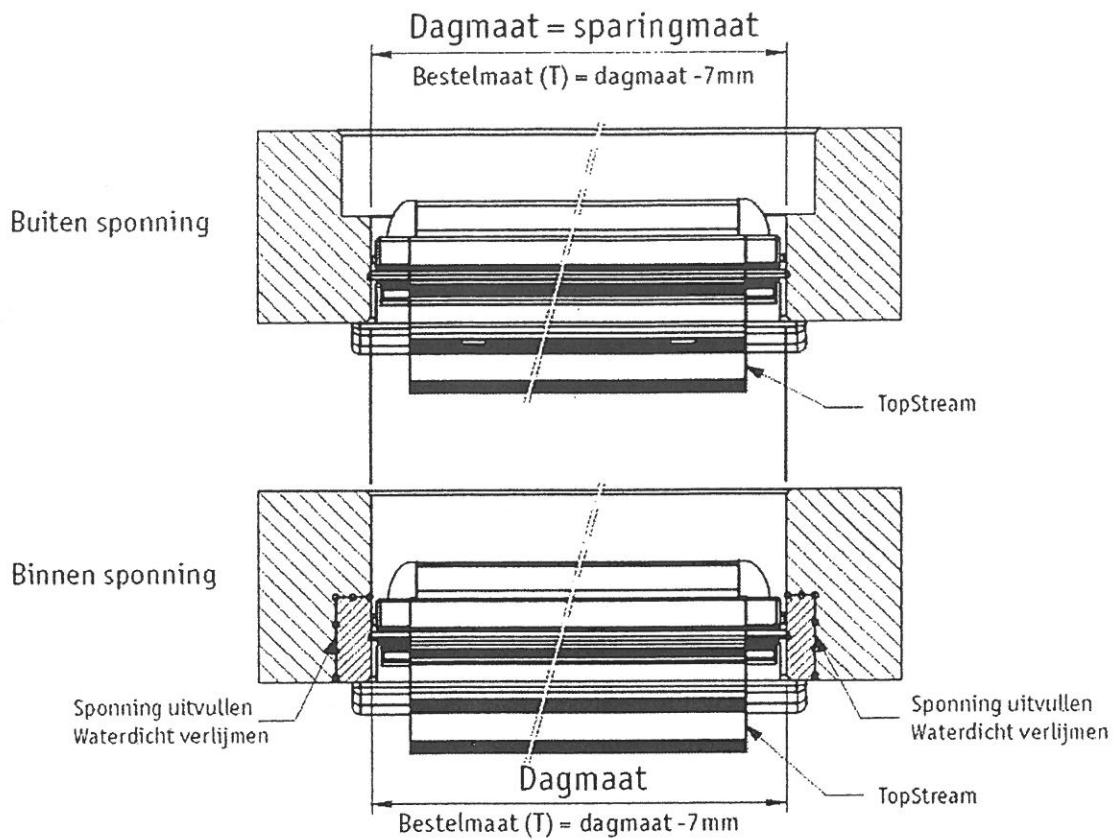
### Montage TopStream op de bouwplaats

#### Timmerfabriek

1. Als de sparing groter is dan 1000 mm, dan dient een houten klosje in de sparing te worden gezet. Dit klosje zorgt ervoor dat tijdens het stellen van de kozijnen op de bouw, de sparing intact blijft.
2. Ter plaatse van de sparing dient compriband op de spouwlaten te worden aangebracht om de ruimte tussen de spouwlat en het metselwerk af te dichten.

#### Bouwplaats

1. Rondom de sparing een vlakke aanslag (zonder beplating, stucwerk, tegels e.d.) aanhouden van 25 mm.
2. Tijdens het stellen van de kozijnen moet de sparinghoogte intact blijven, dwz 70 mm.
3. In de eindfase van de bouw kan het kunststof rooster in de sparing gedrukt worden Links en rechts 3,5 mm speling aanhouden.
4. Het kunststof rooster dragend vastnieten of vastschroeven met schroeven 3x20 (pkk). Nietten of schroeven 100 mm uit de hoeken, afstand hoh 300 mm.
5. Nadat de woning geheel is afgewerkt, inclusief spuitwerk kan de aluminium binnenklep uit de plastic zak worden gehaald en definitief in het kunststof rooster geplaatst worden. Breng de meegeleverde afstandbediening aan (koord of stang).



Plaatsingsvoorschrift TopStream  
Datum: 9 april 2008