

BUVA ERGO-SLIDE

Hefschuifbeslag HS 300

Simpel heffen
EN SCHUIVEN



- NIEUWE GENERATIE HEFSCHUIFBESLAG TOT 300 KG DEURGEWICHT
- SUPERLICHT LOPENDE EN SLIJTVASTE LAGERS EN ROLLEN
- ZELFREINIGENDE LOOPWAGENS
- SNELLE MONTAGE

BUVA

BUVA Ergo-Slide

Een nieuwe generatie hefschuifbeslag

Met de Ergo-Slide introduceert BUVA een nieuwe generatie hefschuifbeslag voor grote ramen en deuren met een gewicht tot 300 kg. Met superlicht lopende lagers en rollen, die bovendien zelfreinigend zijn.

Kwaliteit in detail

- ◆ De lagers en looprollen zijn vervaardigd van hoogwaardige materialen. De loopwagens zijn voorzien van beschermende reinigingsborstels. Dit staat garant voor licht lopende deuren.
- ◆ De loopwagens zijn uiterst stabiel geconstrueerd.
- ◆ Het hefmechaniek in de voorste wagen is gelagerd en voorzien van een speciale kunststof coating. Hierdoor zijn deuren zonder inspanningen te openen (heffen en schuiven).
- ◆ De oerdegelijke verbindingsslang is van 4 mm dik staal en wordt met stalen pennen verankerd in de loopwagens. Hierdoor is iedere vorm van tolerantie en speling uitgesloten.
- ◆ Ergonomisch gevormde greep voor maximaal hefvermogen met minimale inspanning.
- ◆ Met breekstiftbeveiliging bij dubbelzijdige greep.
- ◆ Bedieningsgreep optioneel zonder cilindersparing leverbaar.
- ◆ Bij toepassing als inbraakwerend gevelement zijn - bij dubbele bediening - veiligheidsschuifdeurbeslag en cilinder SKG**® vereist.
- ◆ Tot de vloer reikende elementen worden comfortabele doorgangen. Een lage looprail voor barrière-vrije doorgang is optioneel verkrijgbaar.

Inbraakwerend volgens NEN 5096, weerstandsklasse 2. Volledige omschrijving in SKH publicatie 98-08, bijlage 2e11 .

Verantwoording

Ondanks alle zorgvuldigheid kunnen wij niet aansprakelijk gesteld worden voor eventuele onvolkomenheden, terwijl wij ons het recht voorbehouden eventuele model-, maat- of assortimentswijzigingen door te voeren. Daarnaast kunnen normen, voorschriften en bouwbesluiten wijzigen. Verder zijn onze algemene voorwaarden van toepassing. Alle tekeningen en maatvoeringen in deze brochure zijn indicatief. Actuele verwerkingsvoorschriften kunt u downloaden op www.buva.nl

Ergo-Slide hefschuifbeslag

Kwaliteit schuilt in het detail

BUVA vervaardigt de lagers en looprollen van bijzonder hoogwaardige materialen, voorzien van beschermende reinigingsborstels.

Ideaal voor grote afmetingen

Het hefschuifbeslag BUVA HS 300 heft en schuift deurgewichten tot 300 kg. De deurhoogte gaat van 1200 tot 2700 mm, de deurbreedte van 720 tot 3223 mm en de kozijnbuitenbreedte tot 6500 mm. Het systeem is geschikt voor alle gangbare hefschuifdeuren van hout, kunststof of metaal.

Bijzonder eenvoudige montage

Het systeem is ontwikkeld voor een snelle montage: comfortabele hoekverbindingen en uiterst eenvoudige montage van loop- en drijfwerk spreken voor zich.

Uitstekende loopeigenschap

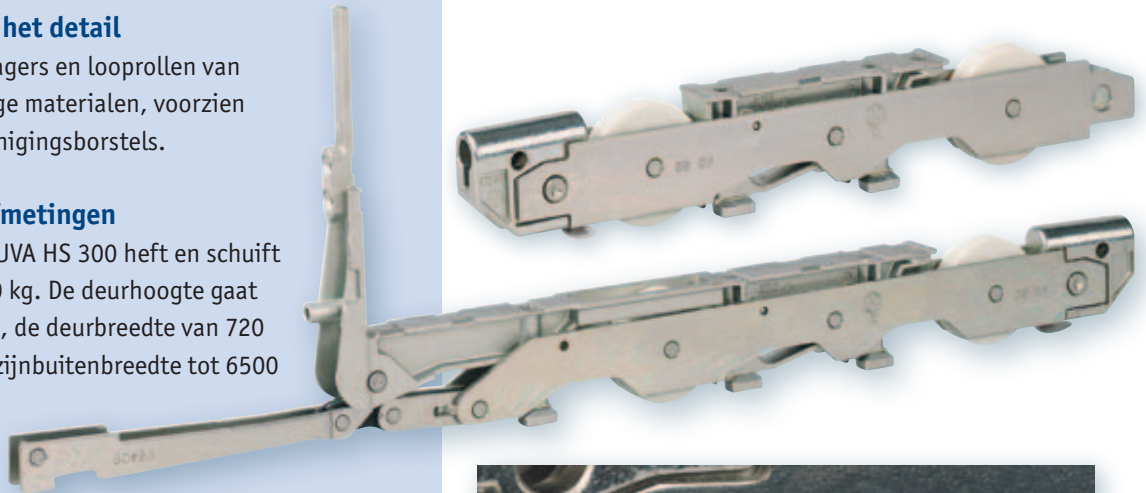
Het hoogwaardige roestvaste loopwerk is voor en achter voorzien van speciale reinigingsborstels. Het effect: het loopspoor reinigt zich met elke bediening zelf en de rollen blijven duurzaam beschermd tegen vuil en beschadiging. Bij het openen en sluiten maakt het hefschuifbeslag BUVA HS 300 optimaal gebruik van de hefboomkracht in het gelagerde drijf- en loopwerk. Dit zorgt voor jarenlang uiterst soepel loopgedrag.

BUVA Small-Line hefschuifdeur garnituur

Het robuuste en inbraakwerende BUVA hefschuifdeur garnituur is leverbaar in eenzijdige of tweezijdige bediening. Bij tweezijdige bediening de meegeleverde breekstift toepassen. De grote en ergonomische aluminium greep geeft maximaal hefvermogen met een minimale inspanning. De maatvoering van de schilden is 170 x 35 mm en het aluminium is F1 geanodiseerd.

Veilig ventileren

Het BUVA hefschuifbeslag is uitgerust met een handige ventilatiefunctie.



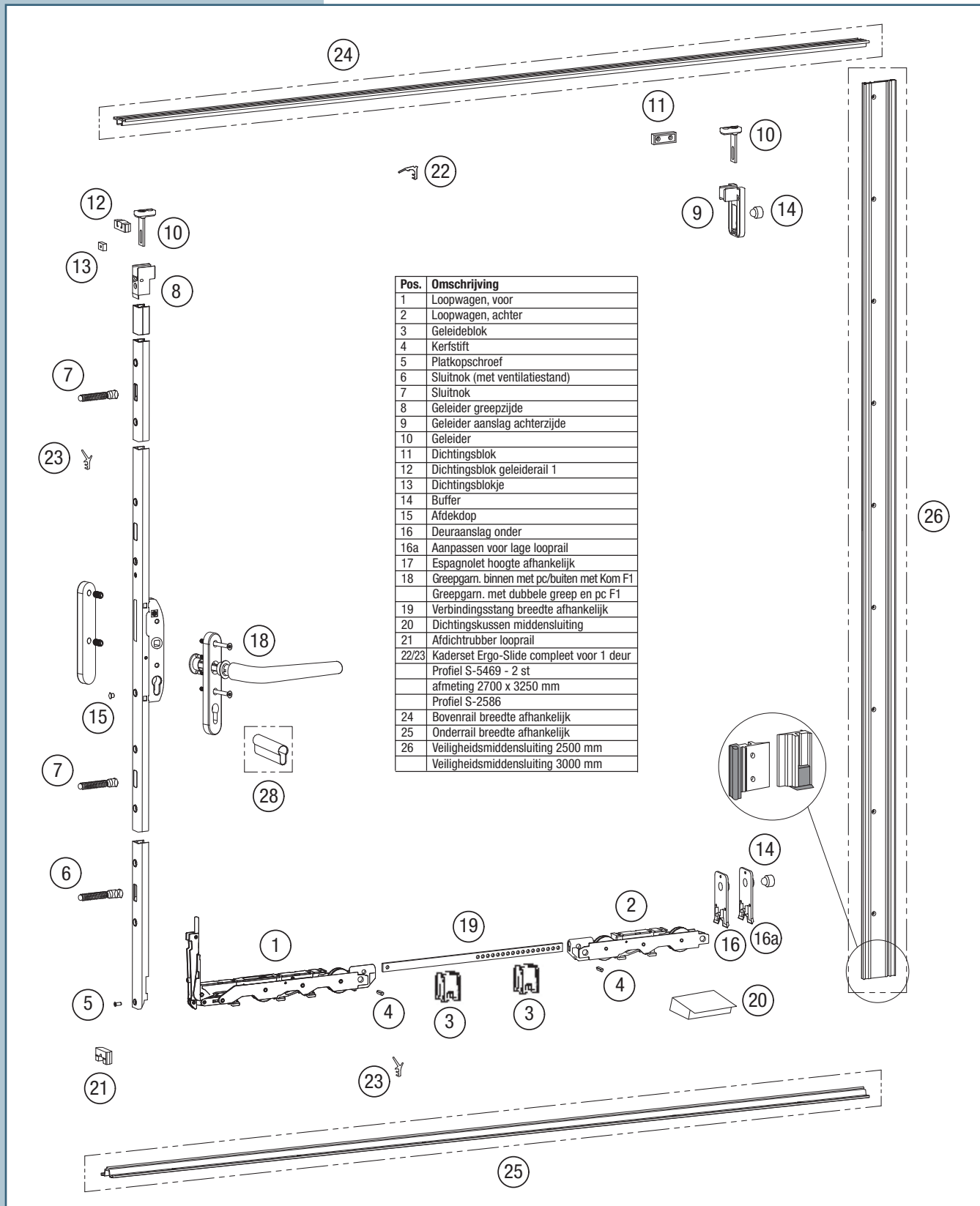
Ventilatiesluitnok



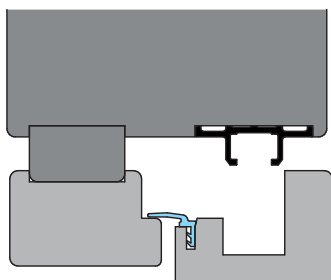
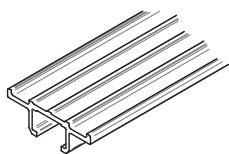
BUVA Ergo-Slide

Onderdelen

Toepasbaar voor meerdere 'schema' uitvoeringen (zie pagina 6) en verschillende vleugelgewichten.

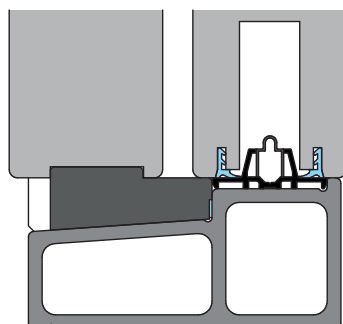
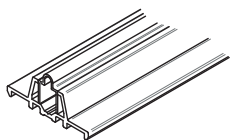


Tekeningen



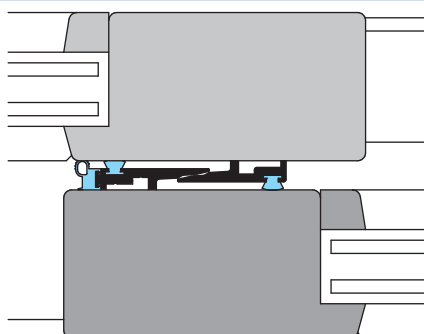
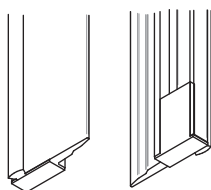
Geleiderail

Het geleiderail profiel is geanodiseerd. Schroeven zijn vrijwel onzichtbaar.



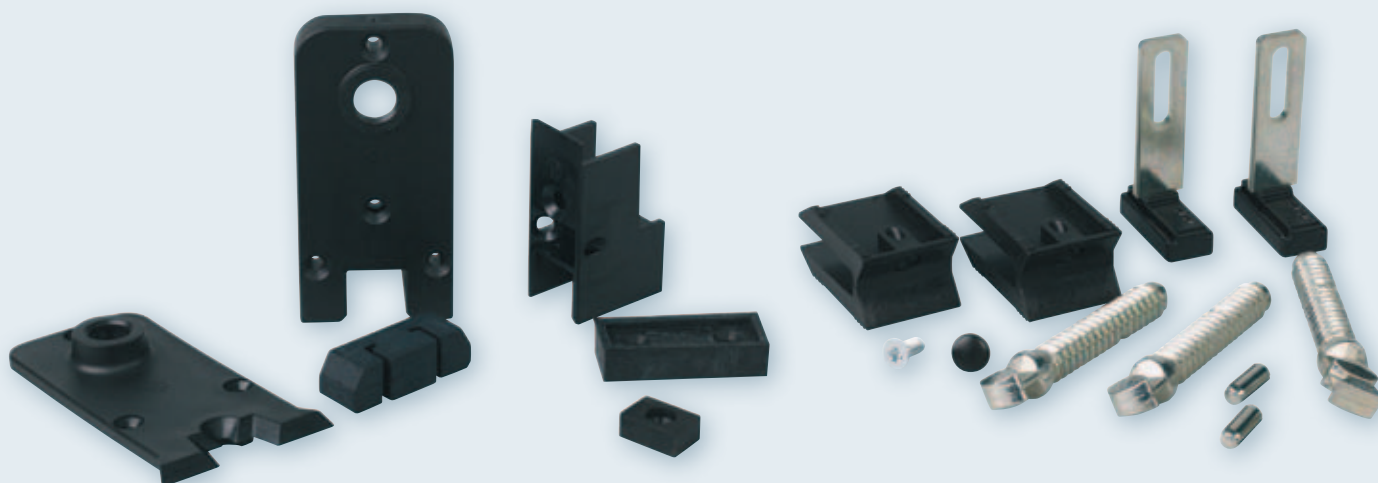
Onderrail

Verdekt schroefbare onderrail met RVS slijtvaste looprail. Het profiel is geanodiseerd. Geen vervuiling in de schroefgaten. De looprail is te vervangen zonder speciaal gereedschap. De rail is voorzien van een neopreendichting.



Veiligheidsmiddensluiting

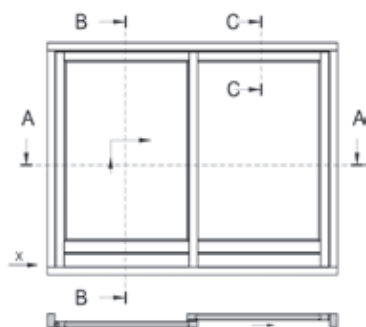
Geïsoleerde middensluiting. Het profiel is geanodiseerd. Inbraakwerendheidsklasse 2 volgens NEN 5096. Toepasbaar voor Politiekeurmerk Veilig Wonen. Dit profiel is opgenomen in de SKH-publicatie 98-08.



BUVA Ergo-Slide

Schema's

Hefschuifdeuren kunnen op verschillende manieren in gevelelementen gepositioneerd worden, zogenaamde schema's. Hefschuifpuien kunnen geleverd worden in de volgende schema's:



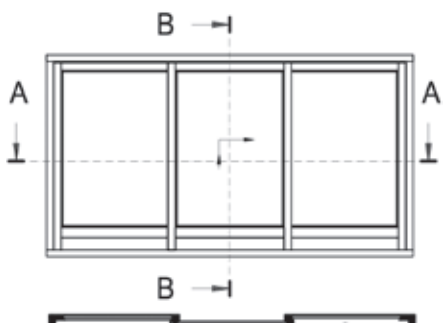
Schema A:

een vaste deur en
een schuivende deur



Schema C:

twee vaste deuren en twee
tegen elkaar sluitende
schuivende deuren



Schema G:

twee vaste deuren en een
schuivende deur



Schema K:

een vaste deur en twee
schuivende deuren

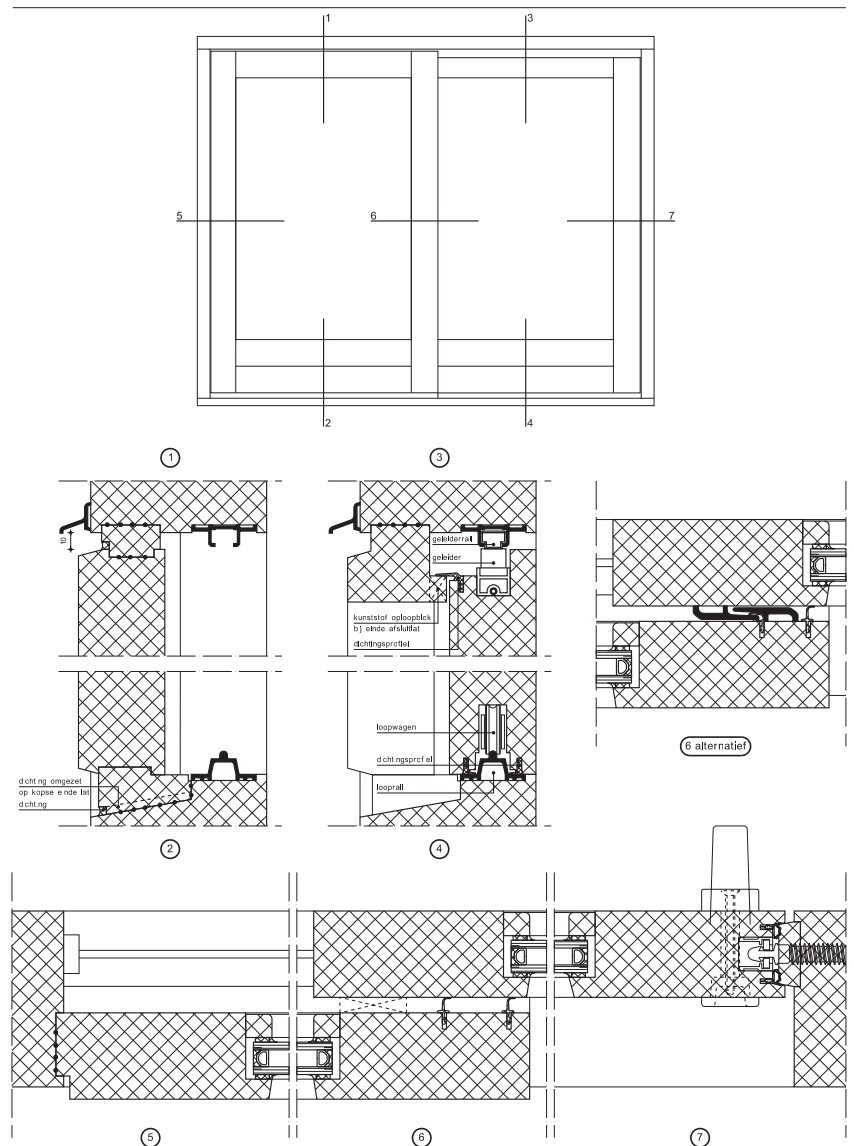
Andere schema's behoren, op verzoek, tot de mogelijkheden. Hierbij wordt de wind- en waterdichtheid niet gegarandeerd. Inbraakwerend volgens NEN 5096, weerstandsklasse 2. Volledige omschrijving in SKH publicatie 98-08, bijlage 2e11. Montage, bedienings- en onderhoudsvorschriften zijn te downloaden via onze website www.buva.nl






Details

Principedetails van hefschuifdeuren in houten gevelelementen zijn opgenomen in katern 24 'Schuivende delen' van de KVT 'Kwaliteit van houten gevelelementen', uitgave door de Nederlandse Bond van Timmerfabrikanten (NBvT). Deze principe-details zijn hieronder opgenomen.



 KVT Kwaliteit van houten gevelelementen	Katern 24 Schuivende delen; verticaal of horizontaal	januari 2010
	Principe details 56 mm hefschuifdeur en 56 mm vaste deur	24.01
		schaal 1 :

Voor de opname van de vaste deur in het kozijn worden verschillende details gebruikt. Deze details wijken af van katern 24, maar worden wel geaccepteerd.

BUVA Ergo-Slide

Maximale afmetingen deuren

De toelaatbare afmetingen van hefschuifdeuren zijn op basis van berekeningen vastgesteld. De resultaten van de berekeningen zijn voor de afzonderlijke deuren op basis van in rekening te brengen winddrukken in tabelvorm opgenomen in katern 24 van de KVT.

Tabel 1		Hefschuifdeuren, 56 mm dik												
Deurhout-afmeting	Deurbreedte	Toelaatbare deurhoogte bij winddrukken van 720 t.m. 3250 Pa												
		720	1000	1350	1600	1850	2100	2350	2550	2700	2850	2950	3100	3250
56 x 90	800	2600	2571	2340	2218	2118	2036	-	-	-	-	-	-	-
	1000	2600	2427	2215	2102	2011	-	-	-	-	-	-	-	-
	1200	2577	2329	2132	2027	-	-	-	-	-	-	-	-	-
	1400	2495	2263	2079	-	-	-	-	-	-	-	-	-	-
	1600	2439	2221	2048	-	-	-	-	-	-	-	-	-	-
	1800	2403	2197	2034	-	-	-	-	-	-	-	-	-	-
	2000	2382	2188	2034	-	-	-	-	-	-	-	-	-	-
	2200	2376	2188	2034	-	-	-	-	-	-	-	-	-	-
	2400	2376	2188	2034	-	-	-	-	-	-	-	-	-	-
	2600	2376	2188	2034	-	-	-	-	-	-	-	-	-	-
2800	2376	2288	2034	-	-	-	-	-	-	-	-	-	-	
56 x 114	800	2600	2600	2586	2450	2341	2250	2172	2117	2078	2046	2023	-	-
	1000	2600	2600	2443	2318	2217	2133	2062	2012	-	-	-	-	-
	1200	2600	2565	2345	2229	2136	2058	-	-	-	-	-	-	-
	1400	2600	2485	2280	2171	2084	2012	-	-	-	-	-	-	-
	1600	2600	2431	2238	2136	2054	-	-	-	-	-	-	-	-
	1800	2600	2396	2214	2119	2042	-	-	-	-	-	-	-	-
	2000	2526	2378	2206	2116	2042	-	-	-	-	-	-	-	-
	2200	2526	2373	2206	2116	2042	-	-	-	-	-	-	-	-
	2400	2526	2373	2206	2116	2042	-	-	-	-	-	-	-	-
	2600	2526	2373	2206	2116	2042	-	-	-	-	-	-	-	-
2800	2526	2373	2206	2116	2042	-	-	-	-	-	-	-	-	
56 x 139	800	2600	2600	2600	2600	2540	2441	2357	2297	2256	2221	2195	2164	2135
	1000	2600	2600	2600	2512	2402	2312	2234	2179	2141	2109	2086	2057	2031
	1200	2600	2600	2538	2411	2310	2225	2153	2103	2067	2037	2016	-	-
	1400	2600	2600	2461	2343	2248	2169	2102	2055	2022	-	-	-	-
	1600	2600	2600	2410	2299	2209	2135	2073	2029	-	-	-	-	-
	1800	2600	2577	2378	2273	2189	2120	2061	2020	-	-	-	-	-
	2000	2600	2550	2362	2263	2184	2118	2061	2020	-	-	-	-	-
	2200	2600	2537	2359	2263	2184	2118	2061	2020	-	-	-	-	-
	2400	2600	2536	2359	2263	2184	2118	2061	2020	-	-	-	-	-
	2600	2600	2536	2359	2263	2184	2118	2061	2020	-	-	-	-	-
2800	2600	2536	2359	2263	2184	2118	2061	2020	-	-	-	-	-	

Tabel 2		Hefschuifdeuren, 66 mm dik												
Deurhout-afmeting	Deurbreedte	Toelaatbare deurhoogte bij winddrukken van 720 t.m. 3250 Pa												
		720	1000	1350	1600	1850	2100	2350	2550	2700	2850	2950	3100	3250
66 x 90	800	2600	2600	2600	2600	2600	2519	2519	2430	2367	2323	2286	2259	-
	1000	2600	2600	2600	2592	2476	2380	2476	2380	2298	2240	2199	2165	2140
	1200	2600	2600	600	2483	2375	2285	2375	2285	2209	2155	2117	2086	2063
	1400	2600	2600	2533	2407	2306	2222	2306	2222	2151	2100	2065	2035	2014
	1600	600	2600	2474	2356	2261	2182	2115	2068	2035	2007	-	-	-
	800	2600	2600	2436	2324	2234	2160	2098	2053	2022	-	-	-	-
	2000	2600	2600	2414	2308	2224	2154	2095	2053	2022	-	-	-	-
	2200	2600	2597	2406	2306	2224	2154	2095	2053	2022	-	-	-	-
	400	2600	2590	2406	2306	2224	2154	2095	2053	2022	-	-	-	-
	2600	2600	2590	2406	2306	2224	2154	2095	2053	2022	-	-	-	-
2800	2600	2590	2406	2306	2224	2154	2095	2053	2022	-	-	-	-	
66 x 114	800	2600	2600	2600	2600	2600	2600	2600	2600	2560	2519	2489	2453	2419
	1000	2600	2600	2600	2600	2600	2600	2600	2528	2464	2419	2382	2354	2321
	1200	2600	2600	2600	2600	2600	2600	2600	2509	2425	2365	2323	2288	2263
	1400	2600	2600	2600	2600	2600	2526	2433	2354	2298	2259	2226	2203	2174
	1600	2600	2600	2600	2600	2575	2469	2382	2308	2255	2218	2188	2165	2138
	1800	2600	2600	2600	2533	2433	2350	2280	2231	2196	2167	2146	2121	2097
	2000	2600	2600	2600	2507	2412	2334	2268	2221	2189	2162	2142	2118	2095
	2200	2600	2600	2600	2495	2405	2331	2268	2221	2189	2162	2142	2118	2095
	2400	2600	2600	2600	2495	2405	2337	2268	2221	2189	2162	2142	2118	2095
	2600	2600	2600	2600	2495	2405	2340	2268	2221	2189	2162	2142	2118	2095
66 x 139	≤ 900	2600	2600	2600	2600	2600	2600	2600	2600	2600	2600	2600	2600	2600
	1000	2600	2600	2600	2600	2600	2600	2600	2600	2600	2600	2600	2577	2547
	1200	2600	2600	2600	2600	2600	2600	2600	2600	2600	2555	2510	2472	2445
	1400	2600	2600	2600	2600	2600	2600	2600	2539	2478	2436	2400	2374	2343
	1600	2600	2600	2600	2575	2469	2382	2308	2255	2218	2188	2165	2138	2113
	1800	2600	2600	2600	2533	2433	2350	2280	2231	2196	2167	2146	2121	2097
	2000	2600	2600	2600	2507	2412	2334	2268	2221	2189	2162	2142	2118	2095
	2200	2600	2600	2600	2495	2405	2331	2268	2221	2189	2162	2142	2118	2095
	2400	2600	2600	2600	2495	2405	2331	2268	2221	2189	2162	2142	2118	2095
	2600	2600	2600	2600	2495	2405	2331	2268	2221	2189	2162	2142	2118	2095
2800	2600	2600	2600	2495	2405	2331	2268	2221	2189	2162	2142	2118	2095	

Elektrisch hefschuifbeslag HS 300E

Comfortabel design

Comfortabel

Het elektrische hefschuifbeslag HS 300 E opent schuifpuien met een druk op de knop, waardoor een grote, barrièrevrije doorgang wordt gecreëerd.

Attractief design

De compacte bouwwijze van de BUVA HS 300 E technologie maakt flexibele vormgeving mogelijk. Voor het hefschuifbeslag is op de bovendorpel maar 45 mm vrije ruimte nodig. Op de schuifpui wordt geen bediening, geen stang en geen aandrijving gemonteerd.

Schuifmechanisme

Het schuifmechanisme is compleet vooraf gemonteerd, individueel op het element afgestemd en kan aan de kleur van het kozijn worden aangepast. Het hefmechanisme is onzichtbaar en uitgerust met een compleet gemonteerde aandrijfeenheid. Elk aandrijfmechanisme wordt behoeftegericht gebouwd en getest.

Bediening

Het hefschuifbeslag BUVA HS 300E beweegt schuifpuien. Met een druk op de knop heft en schuift dit beslag deurgewichten tot 300 kg.

Openen

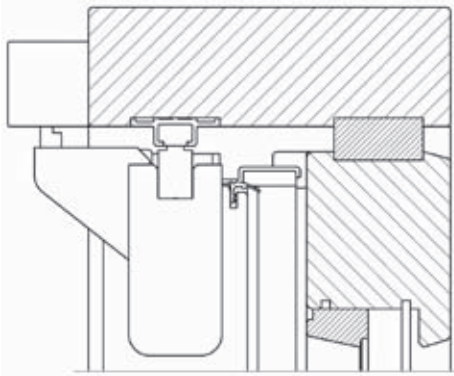
Heffen en schuiven tot in de openingsstand.

Sluiten

Schuiven en laten zakken tot in de afsluitstand.

Ventilatieopening

Schuiven en laten zakken respectievelijk heffen, schuiven en laten zakken vanuit de openingsstand of de afsluitstand.



BUVA-ISOSTONE®

De BUVA-ISOSTONE® PS0700 en PS0714 onderdorpel voor houten gevelelementen met hefschuifdeuren is samengesteld uit glasvezel versterkt kunststof (GVK). Het profiel bestaat voor het grootste gedeelte uit zuiver glas en heeft een gestructureerd oppervlak door een zwarte UV-bestendige coating met korund korrels. De neuten zijn van polyethyleen. De BUVA-ISOSTONE onderdorpel voor hefschuifdeuren is leverbaar in een 139 mm uitvoering en 114 mm variant.

Gewicht

De gepatenteerde onderdorpel is ruim 10 x lichter dan bijvoorbeeld natuursteen dorpels en daardoor beduidend makkelijker te hanteren tijdens bewerkingen, transport, verwerking en plaatsing.

Sterkte

Het glasvezel versterkt kunststof is nagenoeg onbreekbaar, vormvast en is sterker (treksterkte) dan bijvoorbeeld aluminium. De zwarte UV-bestendige coating zorgt voor een zeer slijtvaste afwerking. Met zelftappende schroeven kunnen bijvoorbeeld aluminium profielen direct op de dorpel worden geschroefd.

Uitzettingscoëfficiënt

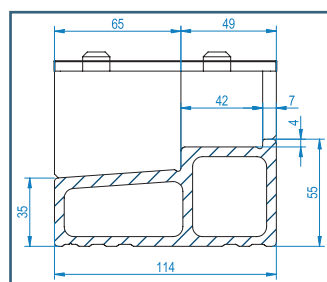
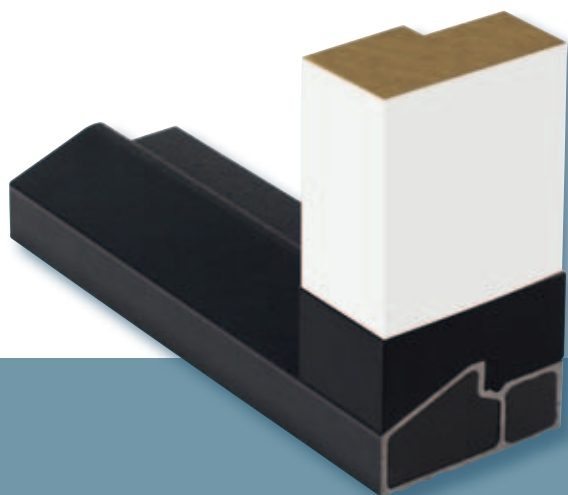
De vochtongevelige onderdorpels hebben een minimale uitzettingscoëfficiënt (gelijk aan beton) en krimpen of zwellen nauwelijks bij temperatuurswisselingen. 1 meter BUVA-ISOSTONE® onderdorpel zwelt of krimpt slechts 0,4 mm bij een temperatuurverschil van 50° Celsius.

Thermische isolatie

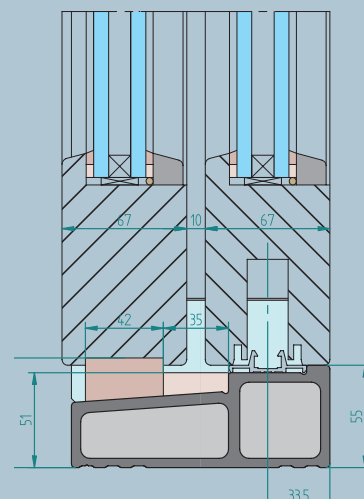
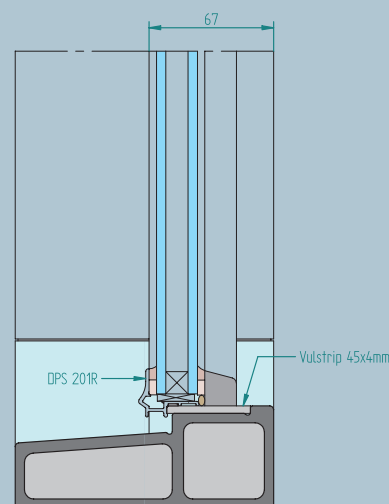
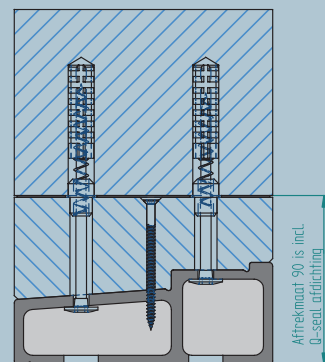
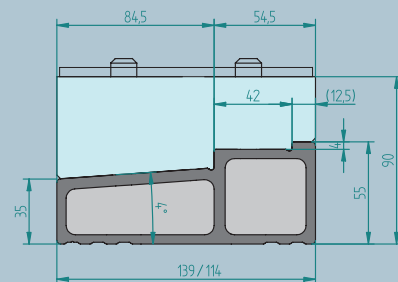
Door de lage U-waarde van 1,4 W/(m².K) zorgt de BUVA-ISOSTONE® onderdorpel voor een verlaging van de Energie Prestatie Coëfficiënt (EPC). De goed isolerende dorpel voorkomt koudestraling in de winter.

Meer informatie over de BUVA-ISOSTONE® serie onderdorpels is opgenomen in de brochure 'BUVA-ISOSTONE®, een solide basis'. Deze is te downloaden van onze website: www.buva.nl

Voor het actuele overzicht van de beschikbare neuten, zie www.buva.nl



Informeer bij BUVA naar de 114 mm brede onderdorpel



Bouwbesluit

Het Bouwbesluit stelt eisen aan nieuw te bouwen woningen en bij ingrijpende verbouwingen. Elementen met hefschuifdeuren leveren een bijdrage aan het totaal. De bijdrage van deze gevelelementen is vertaald naar prestatie-eisen.

Prestatie-eisen die van toepassing zijn op gevelelementen met hefschuifdeuren zijn:

- ◆ Weerstand tegen windbelastingen
- ◆ Inbraakwerendheid
- ◆ Bescherming tegen geluid van buiten
- ◆ Wering van vocht van buiten
- ◆ Beperking van luchtdoorlatendheid (luchtdicht bouwen)

Weerstand tegen windbelastingen

Met de weerstand tegen windbelasting wordt sterkte en de stijfheid van de gevel(elementen) bepaald. In de gevelelementen aanwezige hefschuifdeuren kunnen de belastingen opvangen en overdragen aan het bouwkundige kader.

Inbraakwerend

Bereikbare deuren en ramen moeten volgens het Bouwbesluit, het Politiekeurmerk Veilig Wonen en de Nationale Beveiligings Richtlijn (NBR) voldoen aan weerstandsklasse 2 inbraakwerendheid. Hefschuifdeuren met Ergo-Slide beslag voldoen aan deze eis. Het Ergo-Slide hefschuifbeslag kan worden toegepast in inbraakwerendheidsklasse 2 gevelelementen.

Geluidisolerend

In het Bouwbesluit worden eisen gesteld aan de karakteristieke geluidwering van uitwendige scheidingsconstructies. Geluidlekken bij deuren en ramen zijn van grote invloed op deze prestaties. Door de vorm en uitvoering van de bij het Ergo-Slide hefschuifbeslag horende (midden)dichtingen kunnen hefschuifdeuren optimaal afgesloten worden om geluidlekken te voorkomen.

Wering vocht van buiten (waterdichtheid) en luchtdichtheid

Een schuivend deel in de uitwendige scheidingsconstructies is een kritische aansluiting voor wat betreft luchtdichtheid en waterdichtheid. Door de vorm en uitvoering van (midden)dichting zijn hefschuifdeuren optimaal afgesloten met het oog op luchtdicht bouwen en de daarbij behorende besparing op de Energie Prestatie Coëfficiënt (EPC).



Windbestendig



Inbraakwerend



Geluidwerend



Waterdicht



Luchtdicht



Energiebesparend

BUVA

Simpel heffen EN SCHUIVEN



Vraag de gratis brochures aan.

BUVA Service & Ondersteuning

Met haar jarenlange ervaring in de bouw, zowel bij regelgeving als uitvoering, is BUVA een specialist en vakkundige partner voor uw projecten. BUVA is u van dienst vanuit het hoofdkantoor in Barendrecht, waar behalve de productie en het logistiek centrum ook het BUVA kenniscentrum is ondergebracht.

De projectadviseurs van BUVA geven advies op het gebied van onder andere inbraakpreventie, ventilatie, energieprestatie en akoestiek en ze begeleiden uw project van A tot Z.

BUVA

Bremen 5 - 2993 LJ Barendrecht
Postbus 262 - 2990 AG Barendrecht
Tel.: 0180 69 75 00
Fax: 0180 69 75 05
E-mail: info@buva.nl
www.buva.nl

Zetfouten en tussentijdse wijzigingen voorbehouden
12042.12.04.2,5M

Meer informatie?

Bel BUVA: 0180 - 69 75 00 of kijk op www.buva.nl. Daar vindt u meer informatie over onze producten, dienstverlening en themabijeenkomsten.