

BUVA Aluminium renovatieframe



De renovatie-oplossing met behoud van het originele kozijn

BUVA
BRENGT BOUWEN VERDER



Het multifunctionele aluminium renovatieframe zorgt voor een unieke toepassing van BUVA hardglas ramen in houten kozijnen.

Om diverse redenen worden ramen bij renovaties vervangen terwijl de bestaande (houten) kozijnen gehandhaafd blijven:

- de ramen zijn voorzien van enkel glas en niet geschikt voor plaatsing van isolatieglas
- de ramen voldoen kwalitatief niet meer aan de hedendaagse eisen
- de ramen presteren slecht op het gebied van wind- en waterdichtheid

BUVA hardglas draai- en valramen serie ISO-PLUS 2000/3000

Een modern en exclusief design zijn de sterke visuele kenmerken van BUVA ISO-PLUS hardglas ramen. De geëmailleerde randafwerking is in de glasrand verwerkt en in diverse kleuren leverbaar. De technische kenmerken zijn ongeëvenaard: de ramen zijn volledig onderhoudsvrij en recyclebaar, het geïntegreerde kaderprofiel garandeert een wind- en waterdichtheid tot 350 Pascal (in combinatie met het renovatieframe) en de vele bedieningsopties maken de ramen geschikt voor iedere gebruiksfunctie.

BUVA ISO-PLUS 3000 ramen zijn tevens getest en goedgekeurd voor toepassing in inbraakwerende gevelelementen volgens NEN 5096, weerstandsklasse 2. De ramen zijn daardoor ook toepasbaar binnen het Politiekeurmerk Veilig Wonen (PKVW) en de Nationale BeveiligingsRichtlijn (NBR).

Inhoudsopgave

| | |
|---|----|
| De voordelen | 4 |
| Van buiten- naar binnensponning | 6 |
| Aanpassing van bestaande binnensponning | 7 |
| Renovatieframe in buitensponning | 8 |
| Renovatieframe in binnensponning..... | 9 |
| Kenmerken | 10 |

De voordelen

Toepassing van het BUVA aluminium renovatieframe levert bij de vervanging van houten ramen de volgende voordelen op:



Bestaande detaillering met binnensponning wind- en waterdicht maken

In bestaande bouw zijn naar binnendraaiende ramen veelal toegepast met standaard 17 mm sponningen in de houten kozijnen. In de praktijk geeft deze toepassing vaak klachten op het gebied van wind- en waterdichtheid. Met het aluminium renovatieframe wordt een nieuwe sponning gecreëerd die zorgt voor een wind- en waterdichte aansluiting met BUVA hardglas ramen.

Extra bescherming liggende delen, besparing op onderhoudskosten

Het BUVA aluminium renovatieframe is te combineren met het aluminium BUVA dorpelafdekkend profielsysteem (DPS). Hiermee beschermt u de liggende delen extra waardoor u op onderhoudskosten bespaart. De minimaal benodigde sponningmaat is 16 mm.



Wilt u meer weten over de mogelijkheden van het BUVA renovatieframe in uw projecten? Bel dan voor nadere informatie of een toelichting bij u op kantoor met een van onze verkoopadviseurs op nummer 0180 - 69 75 00.



Directe toepasbaarheid BUVA hardglas ramen

Indien u naar buitendraaiende houten ramen wilt vervangen door nieuwe naar buitendraaiende ramen, zijn BUVA hardglas ramen direct toepasbaar. In deze situatie is het renovatieframe niet nodig.

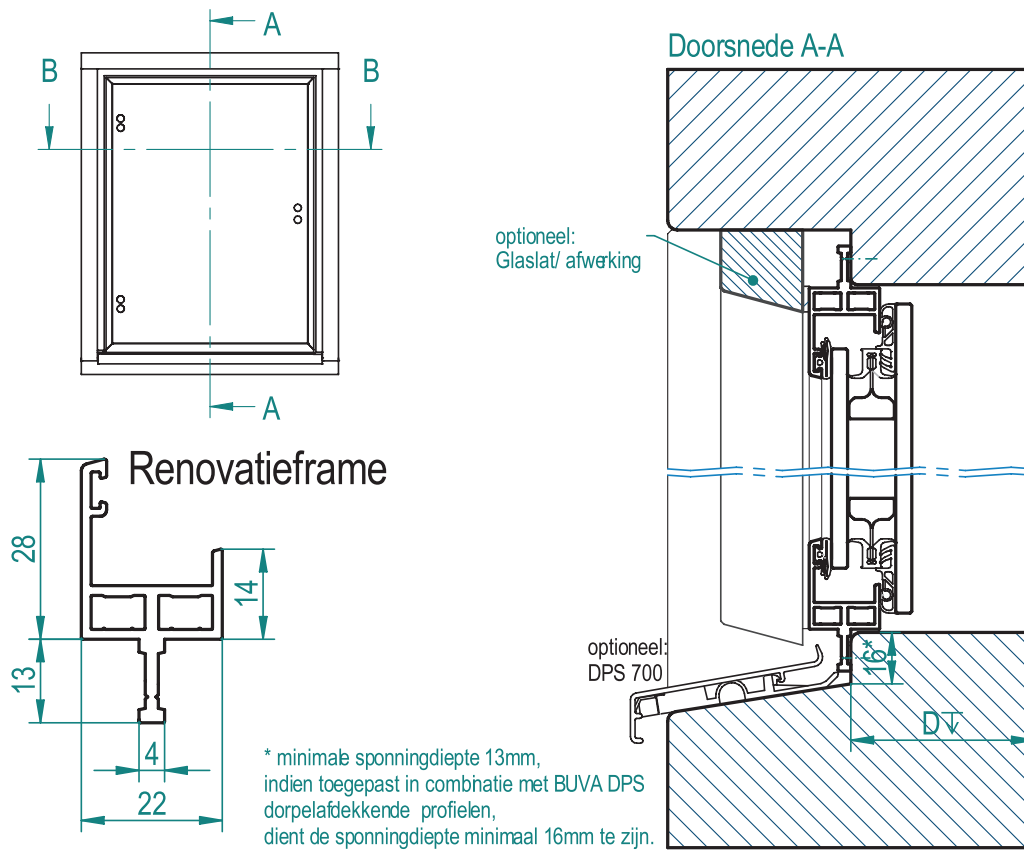


Ramen beter schoon te maken

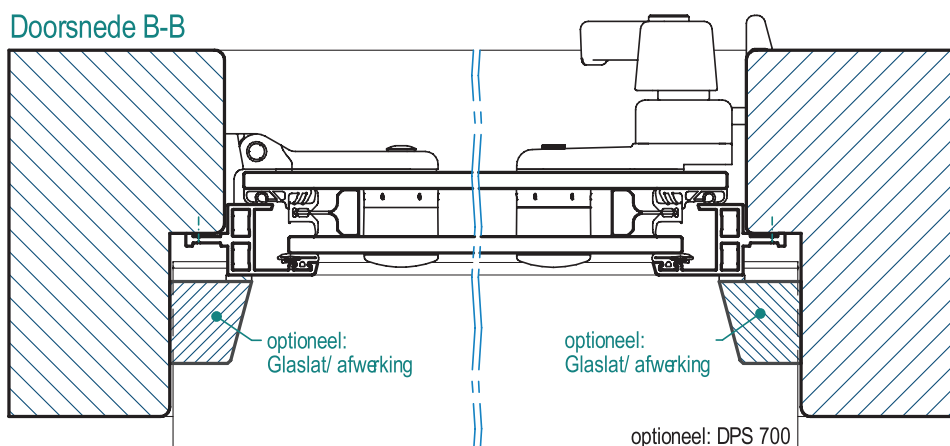
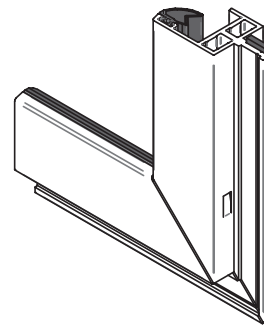
Met het renovatieframe zijn naar buitendraaiende houten ramen te vervangen door naar binnendraaiende, onderhoudsvrije BUVA hardglas ramen. Door de maximaal toegestane werkhoogte op ladders van 10 meter en de ARBO-beperkingen voor het toepassen van telescopische wassystemen (7,5 meter werkhoogte en onder voorwaarden tot 13,5 meter), is dit een ideale toepassing bij hoogbouw.

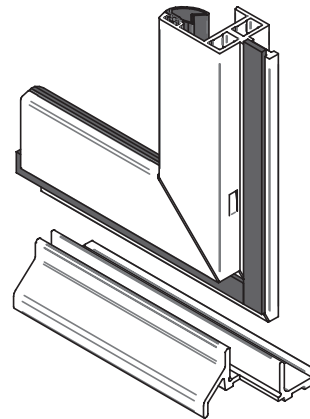
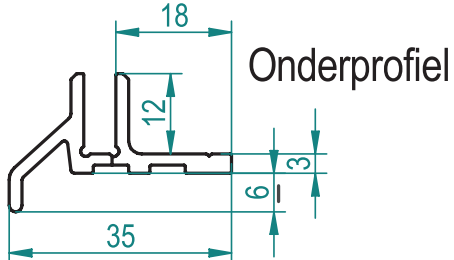
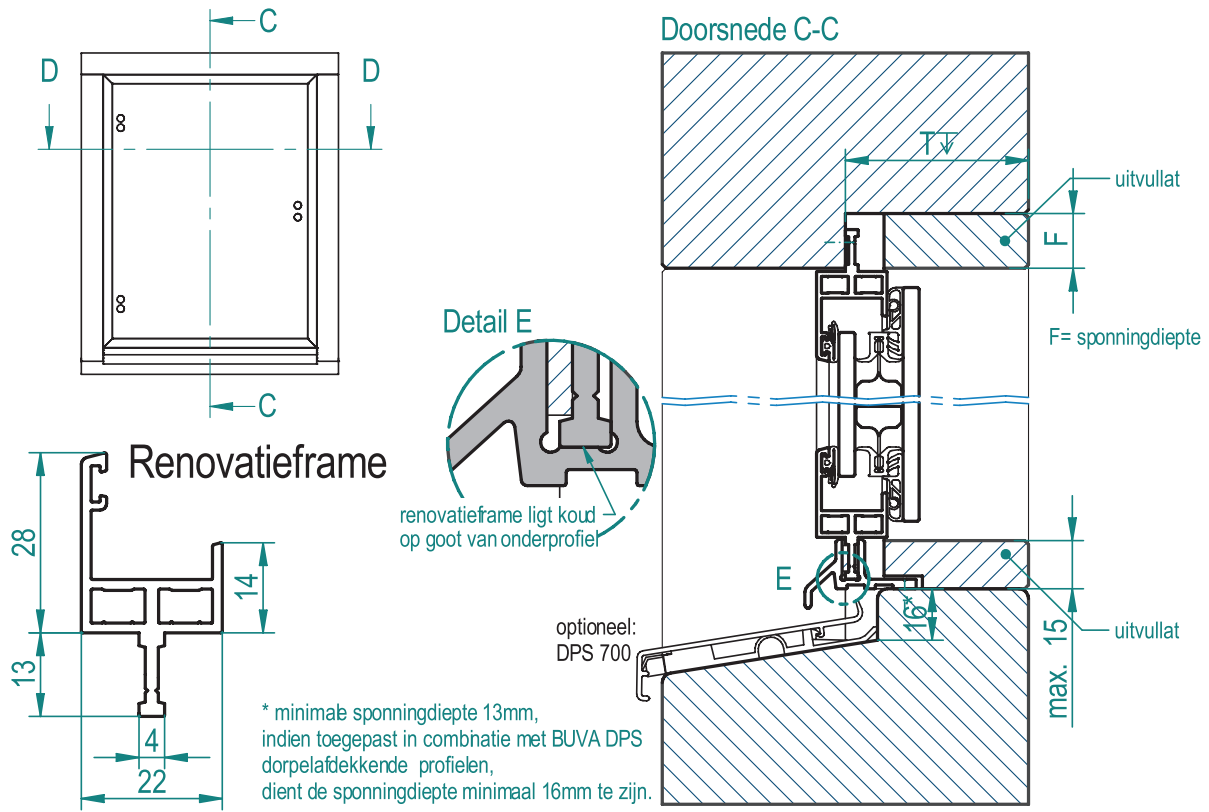


Van buiten- naar binnensponning

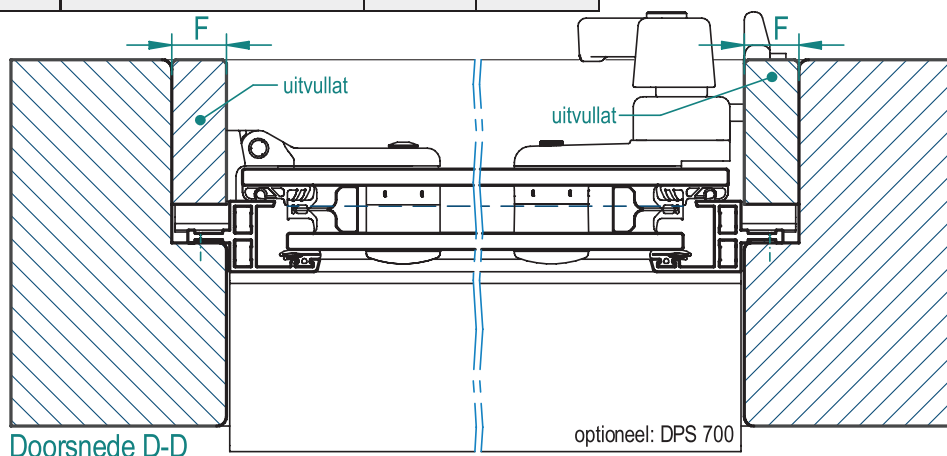


| ISO-PLUS 2000 (5/ 15/ 5) voor toepassing renovatieframe | | | |
|---|---|----------------|------|
| Raamtype | omschrijving | minimum afm. D | Opm. |
| 2081/ 82 | Bi.dr.raam met raamboom en tele-uitzetter | 51 | |
| 2181/ 82 | Bi.dr.raam met raammpps. en remschaar | 51 | |
| 2281/ 82 | Bi.dr.raam met raammpps. zonder uitzetter | 51 | |
| 2381/ 82 | Bi.dr.raam met raammpps. en tele-uitzetter | 51 | |
| 2453 | Valraam met aansluiting Bupin-valraamschaar | 51 | |
| 2454 | Valraam met springknip | 51 | |

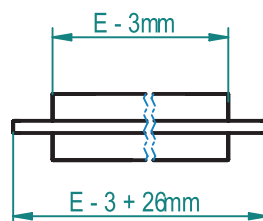
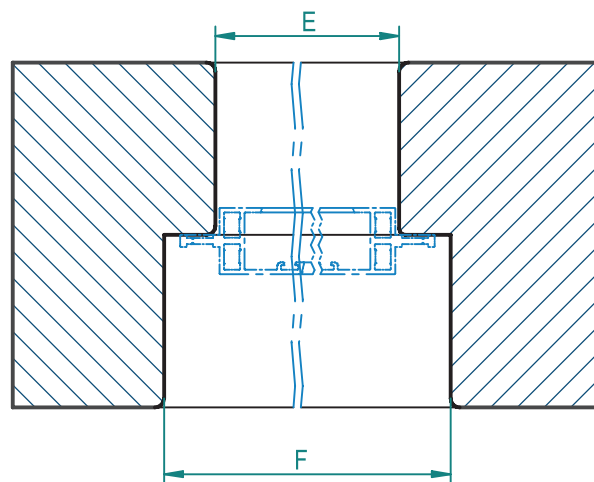
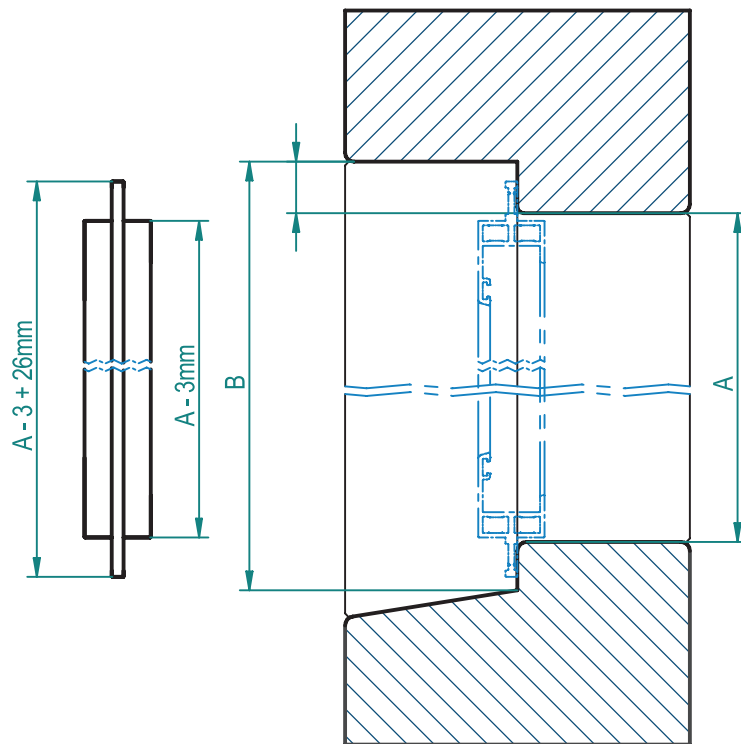




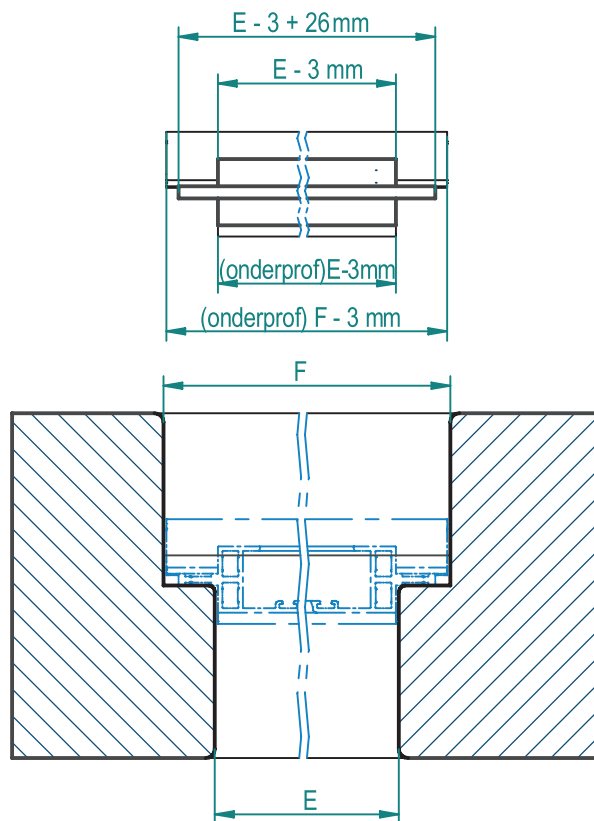
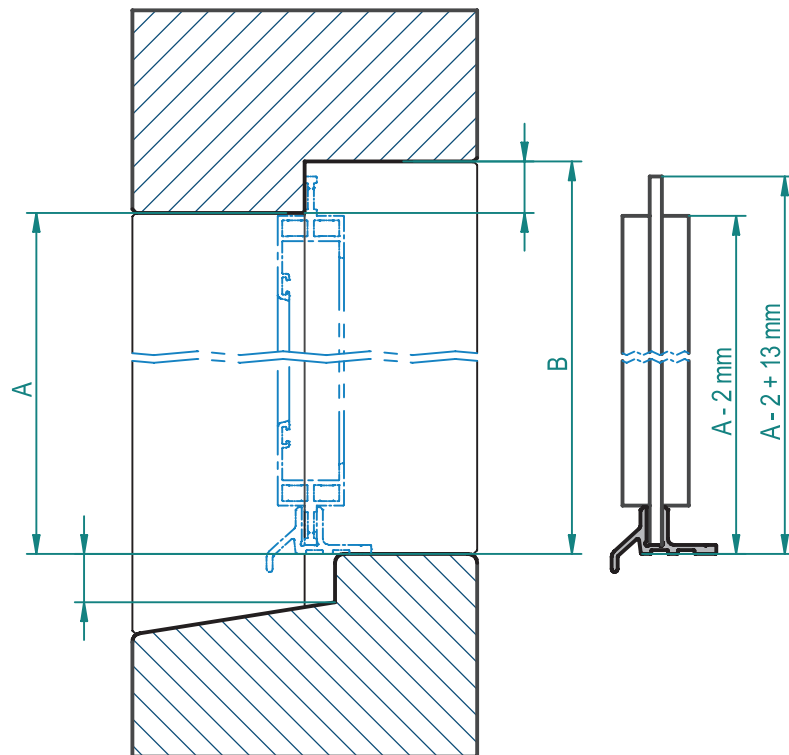
| ISO-PLUS 2000 (5/ 15/ 5) voor toepassing renovatieframe in onderprofiel | | | |
|---|---|----------------|------|
| Raamtype | omschrijving | minimum afm. T | Opm. |
| 2081/ 82 | Bi.dr.raam met raamboom en tele-uitzetter | 55 | |
| 2181/ 82 | Bi.dr.raam met raammps. en remschaar | 55 | |
| 2281/ 82 | Bi.dr.raam met raammps. zonder uitzetter | 55 | |
| 2381/ 82 | Bi.dr.raam met raammps. en tele-uitzetter | 55 | |
| 2453 | Valraam met aansluiting Bupin-valraamschaar | 55 | |
| 2454 | Valraam met springknip | 55 | |



Renovatieframe in buitensponning



Renovatieframe in binnensponning



Document titel
Brochure Tekeningen

Status
Definitief

Documentnummer
20070029.1050

Revisie
E

Versie
01

Algemeen

| | |
|------------------------|--|
| Materiaal frame: | Aluminium kwaliteit 6060 T6 |
| Afwerking: | Gemoffeld in een RAL-kleur |
| Dichting in frame: | TPE aanslagrubber |
| Dichting frame-kozijn: | EPDM gesloten celrubber |
| Bevestiging: | RVS 3,5 x 25 mm (bij buitensponning ééntoers- of snake eye schroeven toepassen i.v.m. inbraakwerendheid) |
| Schroefgaten: | 200 mm h.o.h. |
| Max. raamhoogte: | Zie technische brochure BUVA hardglas |
| Max. raambreedte: | Zie technische brochure BUVA hardglas |

Toepassingen

- Houten kozijnen met een buitensponning van minimaal 13 mm*
- Houten kozijnen met een binnensponning van minimaal 13 mm
- Bouwbesluit - Politiekeurmerk Veilig Wonen (PKVW) en Nationale BeveiligingsRichtlijn (NBR)

* Indien toegepast in combinatie met BUVA DPS dorpelafdekkende profielen dient de sponning in de onderdorpel minimaal 16 mm te zijn.

Opties

- Onderprofiel bij binnensponningen
- BUVA DPS aluminium dorpelafdekkende profielen (apart te bestellen)
- Houten glaslatten / afwerkklatten (levering door derden)

Specificaties

- Inbraakwerend volgens NEN 5096: 2007 - weerstandsklasse 2
- Wind- en waterdichtheid tot 350 Pascal, mede afhankelijk van de uitvoering, afmeting en kwaliteit van het bestaande kozijn.

Als het renovatieframe in een binnensponning wordt geplaatst, dient het kader te worden afgekit. Tevens moet na plaatsing de oorspronkelijke sponning worden uitgevuld zodat de scharnieren kunnen worden vastgeschroefd.

Verwerkingsvoorschriften

Uitgebreide bestelinformatie en montagevoorschriften kunt u telefonisch bij BUVA aanvragen op 0180 - 69 75 00 of downloaden via www.buva.nl



Windbestendig



Energiebesparend



Inbraakwerend



Geluidswerend



Waterdicht



Luchtdicht

Verantwoording

Ondanks alle zorgvuldigheid kunnen wij niet aansprakelijk worden gesteld voor eventuele onvolkomenheden, terwijl wij ons tevens het recht voorbehouden eventuele model-, maat-, of assortimentswijzigingen door te voeren. Daarnaast kunnen normen, voorschriften en bouwbesluitseisen wijzigen. Verder zijn onze Algemene Verkoopvoorwaarden van toepassing.

Deze brochure is een uitgave van BUVA.

Zetfouten en tussentijdse wijzigingen voorbehouden.

14045.14.06.1M

BUVA
BRENGT BOUWEN VERDER
0180 - 69 75 00 | buva.nl

Ontdek alles over het BUVA Aluminium renovatieframe

- Geschikt voor houten kozijnen
- Van buitensponning naar binnensponning
- Wind- en waterdichte constructie voor naar binnendraaiende ramen
- Unieke combinatie van BUVA hardglas ramen met DPS dorpelafdekkende profielen
- Eenvoudig te plaatsen

BUVA
BRENGT BOUWEN VERDER

0180 - 69 75 00 | [buva.nl](https://www.buva.nl)