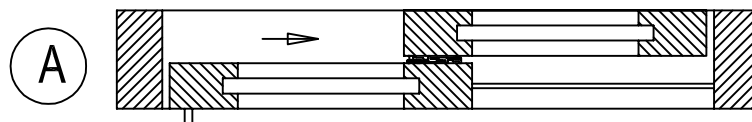
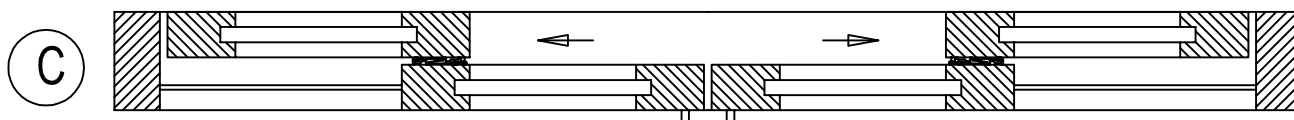


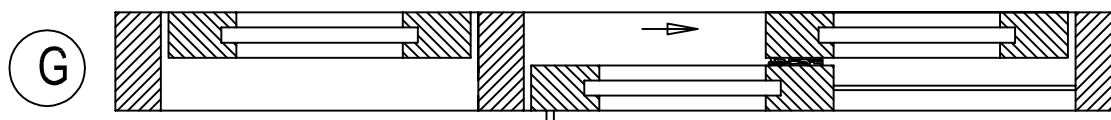
1 Vaste vleugel - 1 schuivende vleugel



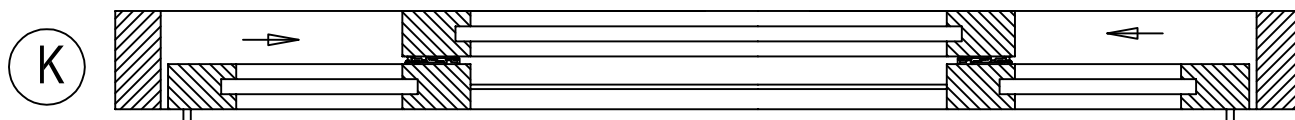
2 Vaste vleugels - 2 schuivende vleugels



2 Vaste vleugels - 1 schuivende vleugel

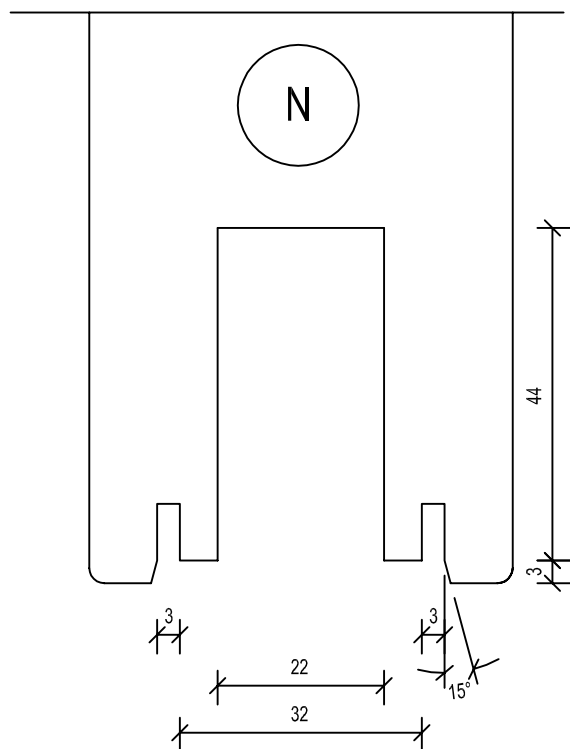


1 Vaste vleugel - 2 schuivende vleugels

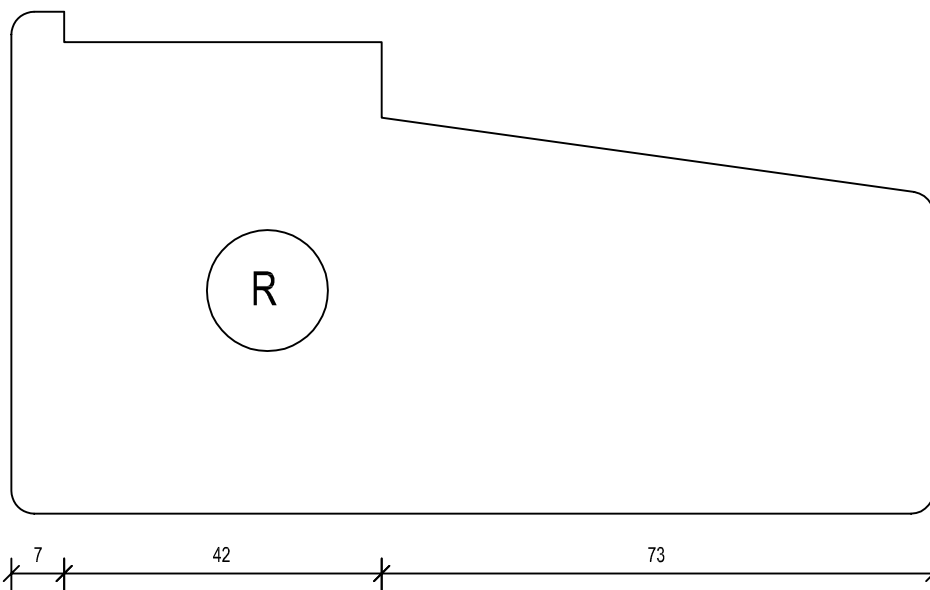
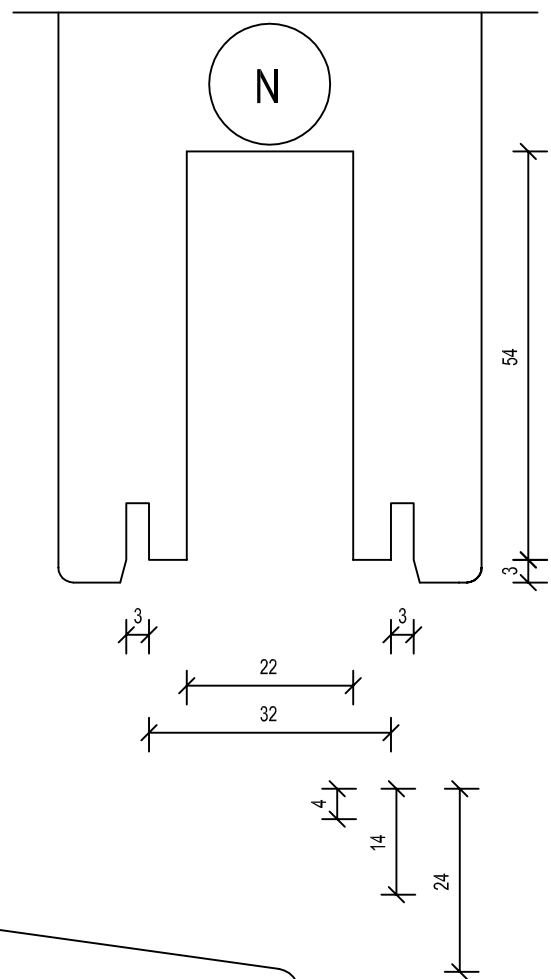


<b>BUVA</b> BUVA rationale bouwprodukten b.v.					Schaal 1:1	
					<b>ERGOSLIDE</b>	
			Get.	Datum	SCHEMA OVERZICHT	
			Contr.	03-09-2005		
				F.T.		
					HS 300	
Datum	Wijziging	Naam			SO 1	

Vlakke looprail  
Holonite of DTS



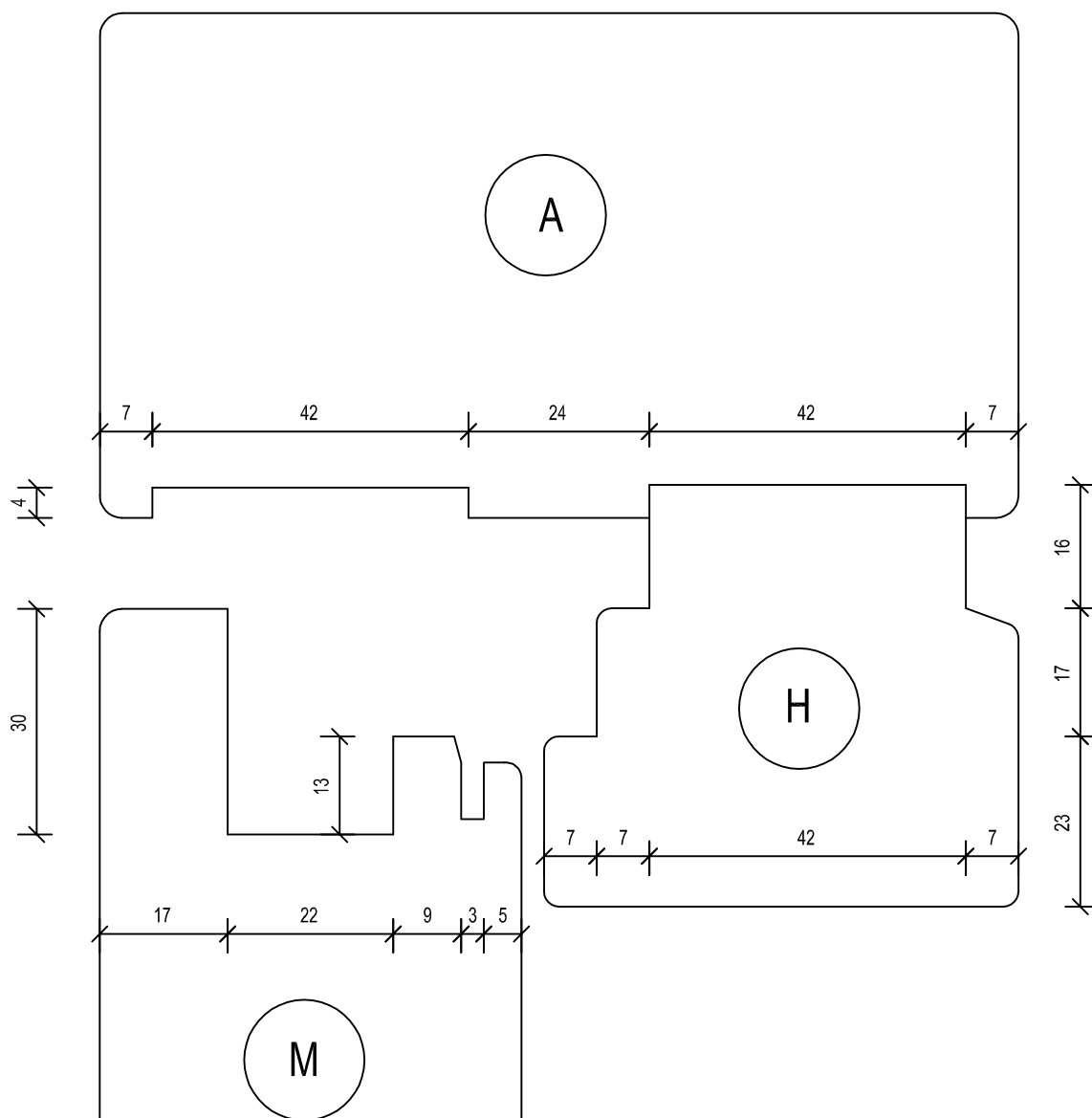
Standaard looprail  
Houten Dorpel



Minimale afmeting deurdorpel = 54 X 114

Minimale afmeting onderdorpel = 67 X 114

<b>BUVA</b> BUVA rationale bouwprodukten b.v.					Schaal 1:1	
					<b>ERGOSLIDE</b>	
			Get.	Datum 03-09-2005	DETAILTEKENING ONDERDORPELS	
			Contr.	F.T.		
					HS 300	
Datum	Wijziging	Naam			D 1	

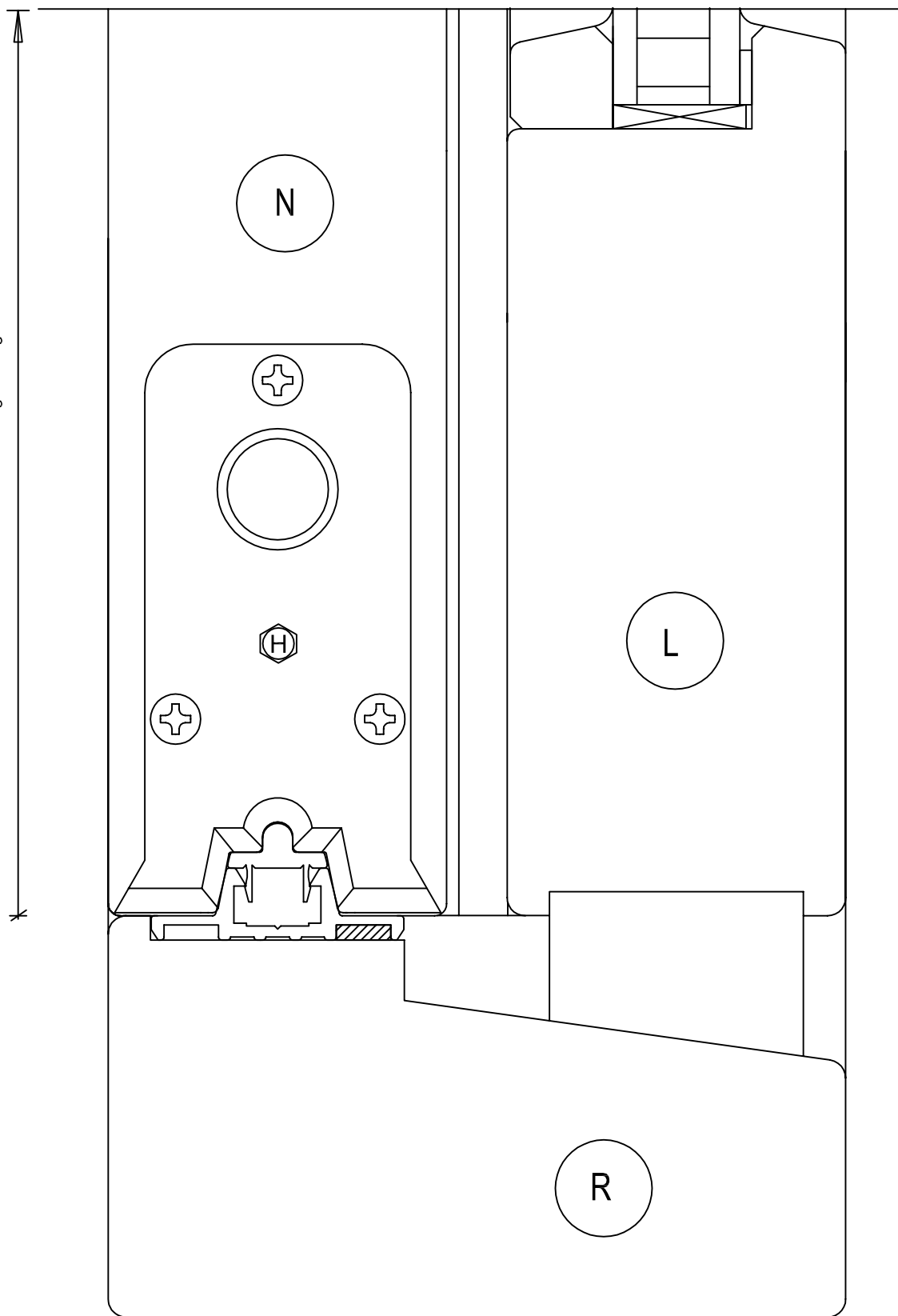


Minimale afmeting deurdorpel = 54 X 90

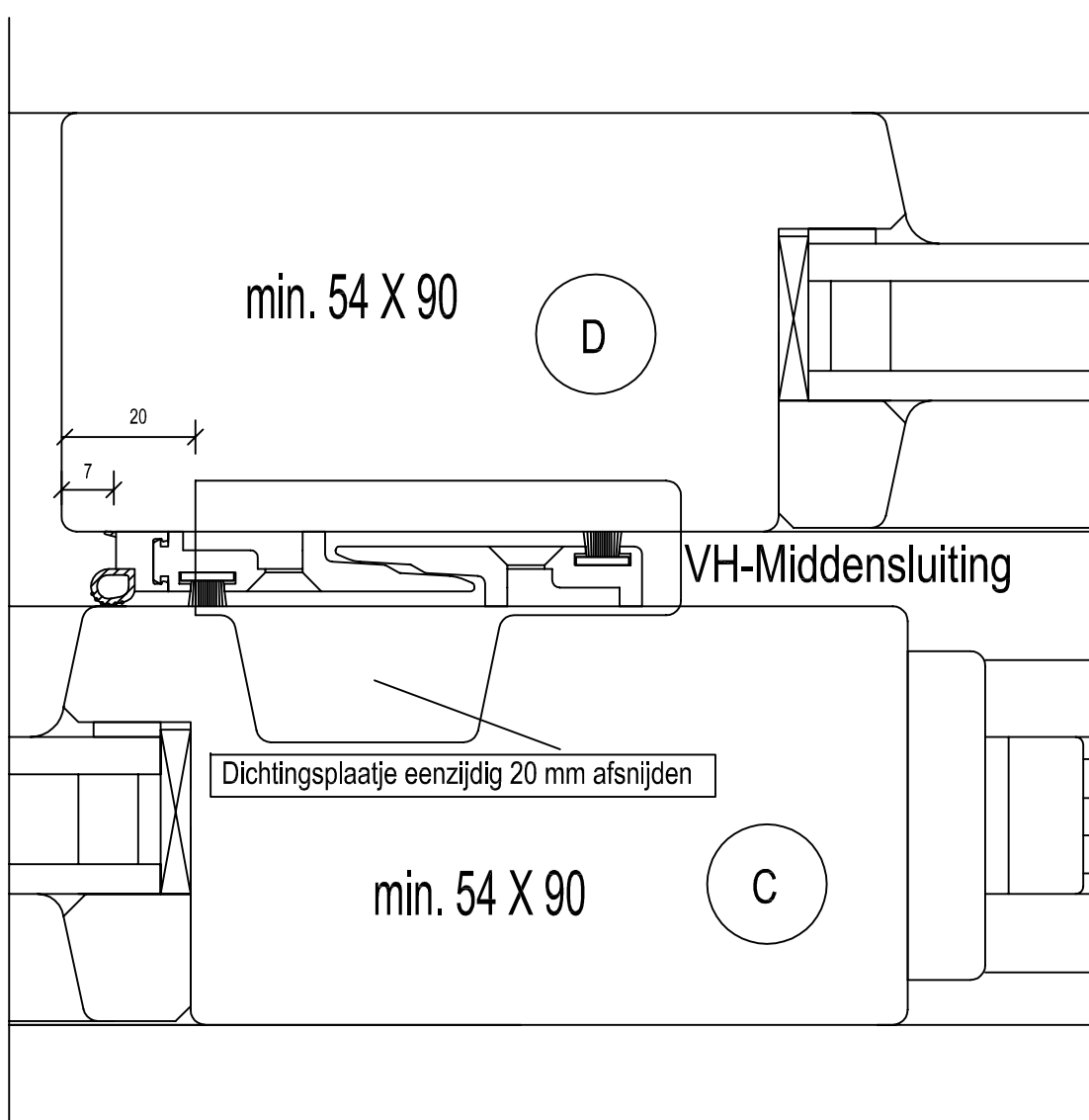
Minimale afmeting bovendorpel = 67 X 114

<b>BUVA</b> BUVA rationele bouwprodukten b.v.				Schaal 1:1	
				<b>ERGOSLIDE</b>	
			Datum	Naam	DETAILTEKENING BOVENDORPELS
			Get.	03-09-2005 F.T.	
			Contr.		
					HS 300
Datum	Wijziging	Naam			D 2

Deurhoogte = Dagmaat - 12mm

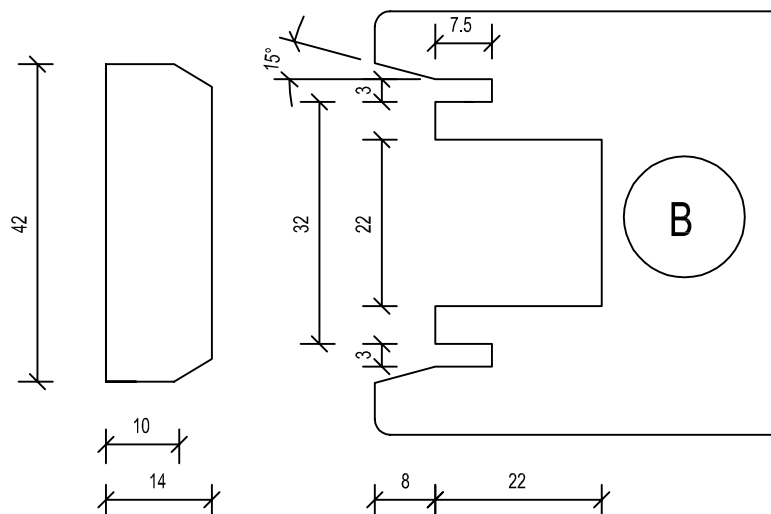


<b>BUVA</b> BUVA rationele bouwprodukten b.v.						Schaal 1:1	
						<b>ERGOSLIDE</b>	
				Datum	Naam	DOORSNEDE VERT. ONDERDORPELS	
			Get.	03-09-2005	F.T.		
			Contr.				
						HS 300	
Datum	Wijziging	Naam				VO 1	

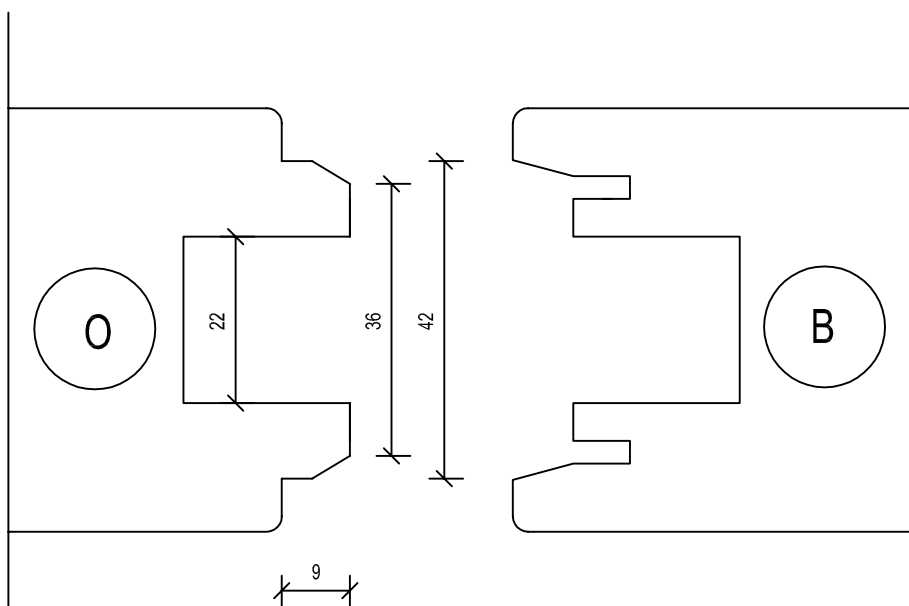


<div>BUVA</div> <div>BUVA rationele bouwprodukten b.v.</div>					Schaal 1:1		
					ERGOSLIDE		
			Get.	Datum	Naam	DOORSNEDE HOR. MIDENSTIJLEN	
			03-09-2005	F.T.			
			Contr.				
						HS 300	HM 1
Datum	Wijziging	Naam					

## Detail sluitzijde schema A

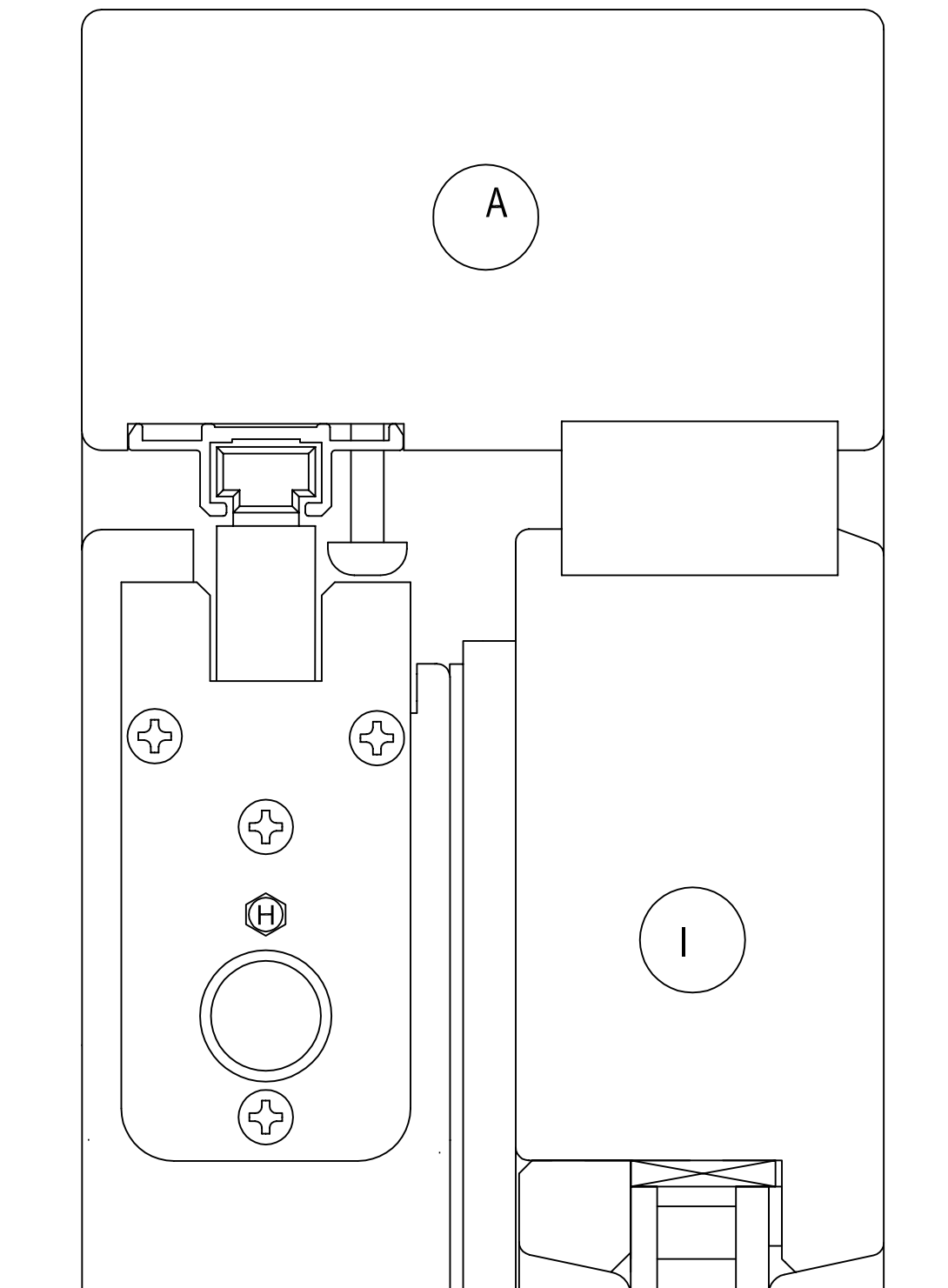


## Detail sluitzijde schema C



Minimale afmeting deurstijlen = 54 X 90

<b>BUVA</b> BUVA rationale bouwprodukten b.v.					Schaal 1:1	
					<b>ERGOSLIDE</b>	
			Get.	Datum	SLUITSTIJLEN SCHEMA A & C	
			Contr.	03-09-2005		
					HS 300	
Datum	Wijziging	Naam				SS 1



<b>BUVA</b> BUVA rationale bouwprodukten b.v.					Schaal 1:1	
					<b>ERGOSLIDE</b>	
			Get.	Datum	DOORSNEDE VERT. BOVENDORPELS	
			Contr.	03-09-2005		
					HS 300	
Datum	Wijziging	Naam				VB 1

min. 67 X 114

37,5

F

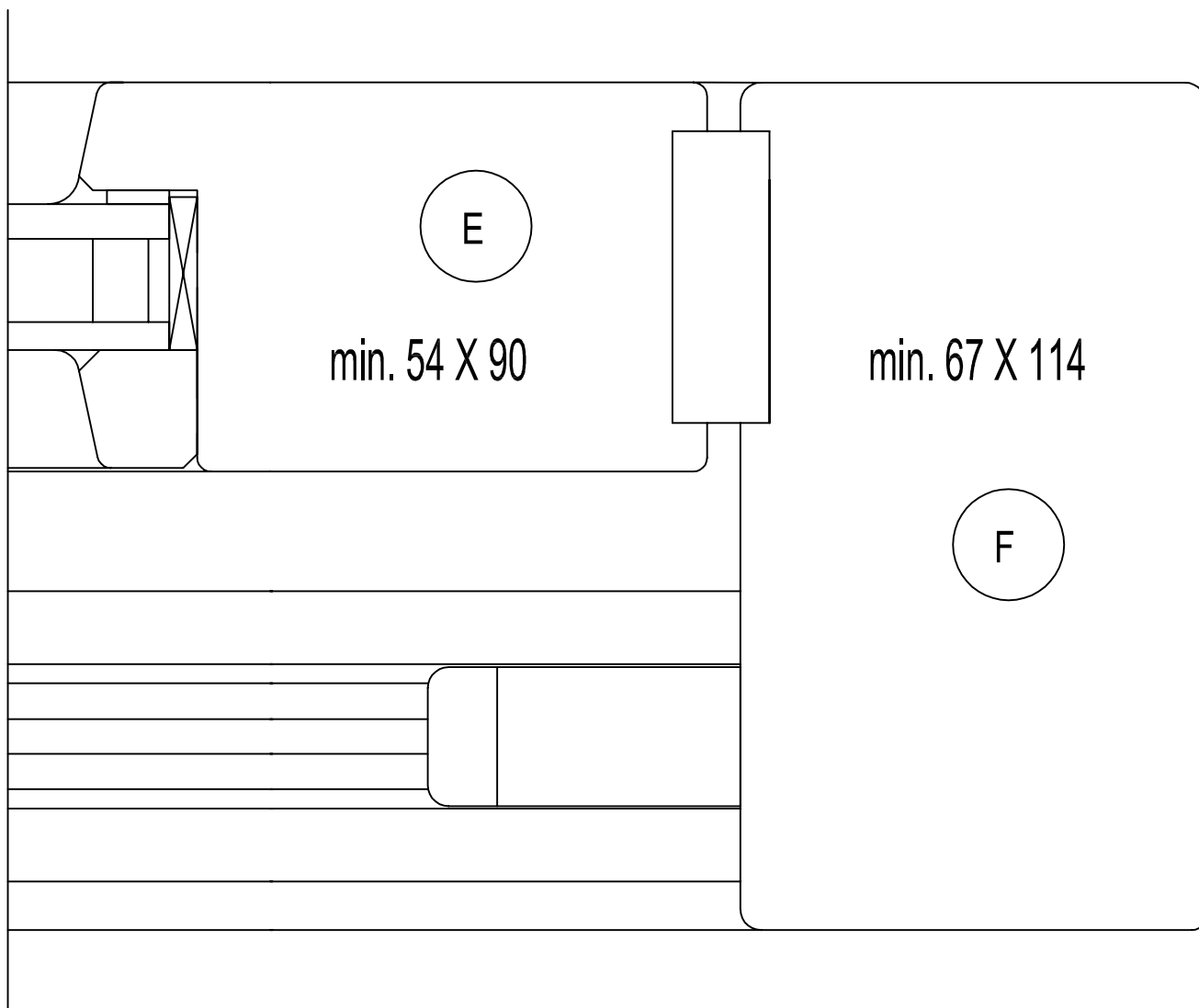
B

Sluitnok

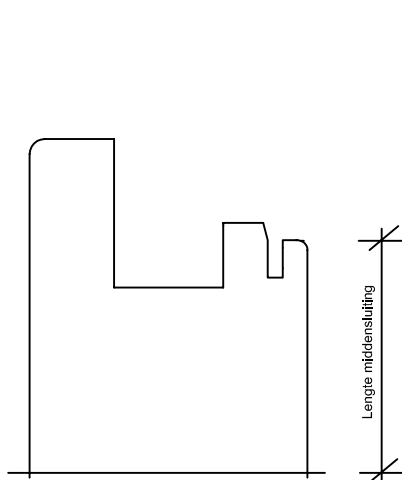
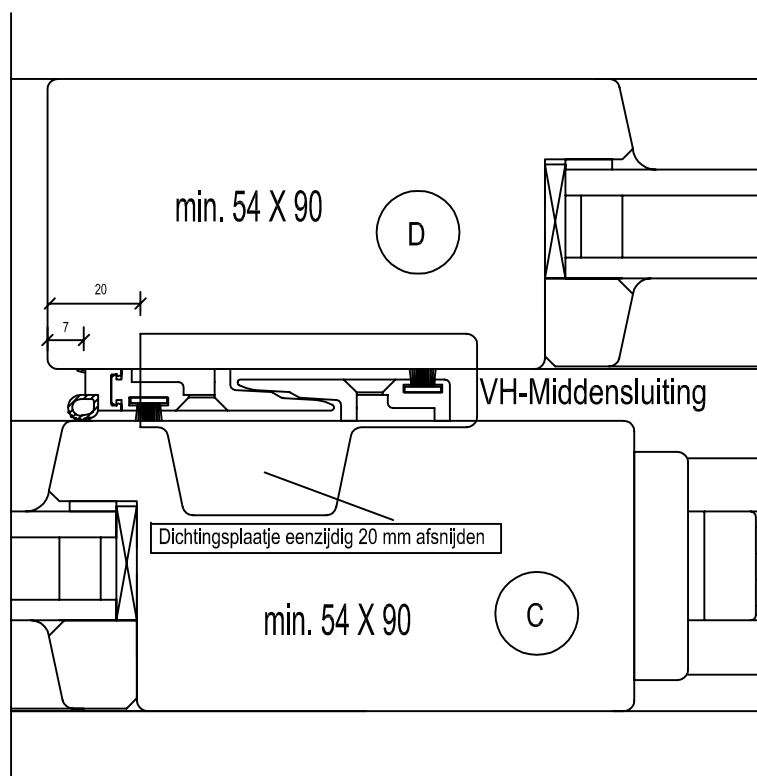
min. 54 X 90

<b>BUVA</b> BUVA rationale bouwprodukten b.v.					Schaal 1:1	
					<b>ERGOSLIDE</b>	
			Get.	Datum	DOORSNEDE HOR. SLUITSTIJLEN	
			Contr.	03-09-2005		
					HS 300	
Datum	Wijziging	Naam				HS 1

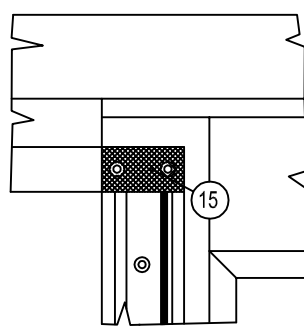




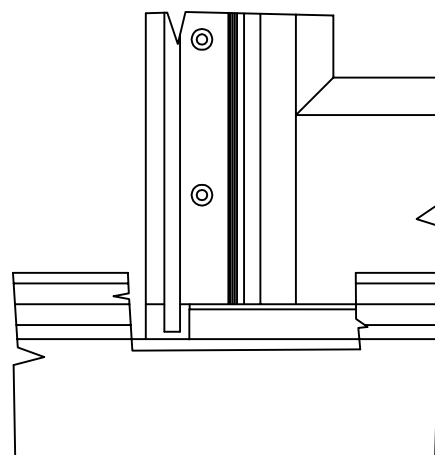
<b>BUVA</b> BUVA rationale bouwprodukten b.v.					Schaal 1:1	
					<b>ERGOSLIDE</b>	
			Get.	Datum	DOORSNEDE HOR. EINDSTIJLEN	
			Contr.	03-09-2005		
				F.T.		
					HS 300	
Datum	Wijziging	Naam			HS 2	



Lengte VH middensluiting

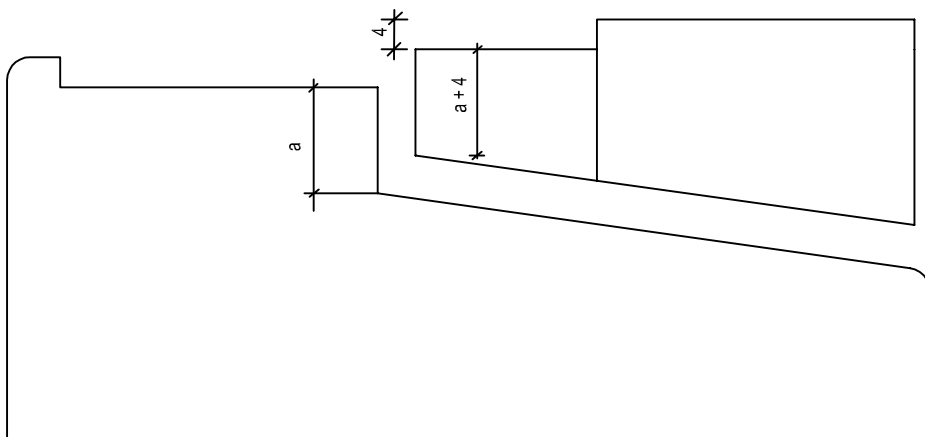
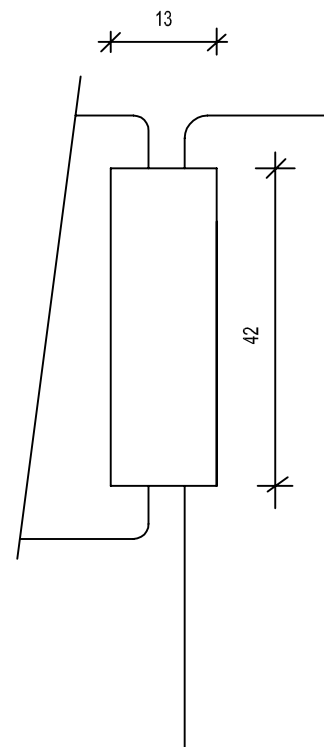
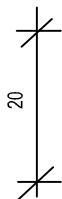
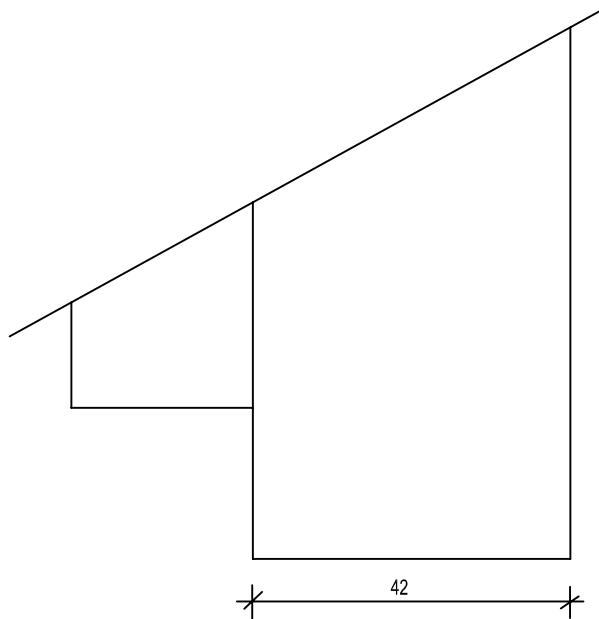
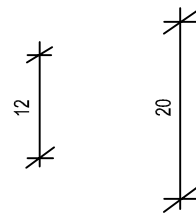
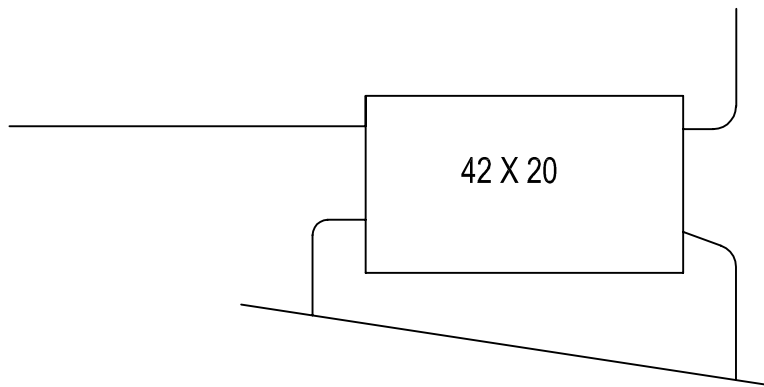


Bovenaansluiting



Onderaansluiting

<b>BUVA</b> BUVA rationale bouwprodukten b.v.					Schaal N.V.T.	
					<b>ERGOSLIDE</b>	
			Get.	Datum 03-09-2005	MONTAGETEKENING MIDDELSLUITING	
			Contr.	F.T.		
					HS 300	
Datum	Wijziging	Naam			MT 1	



<b>BUVA</b> BUVA rationale bouwprodukten b.v.					Schaal 1:1	
					<b>ERGOSLIDE</b>	
			Get.	Datum	DOORSNEDE MONTAGELATTEN VASTE DEUR	
			Contr.	03-09-2005		
				F.T.		
					HS 300	
Datum	Wijziging	Naam			ML 1	