

Bestelformulier BUVA hardglas ramen

ISO-1200 en ISO-1300

Dit formulier is digitaal in te vullen.

Bedrijfsnaam:

Besteldatum:

Adres:

Postcode: Plaats:

Contactpersoon:

Telefoon:

Gewenste leverdatum:

E-mail:

Werk/projectnaam:

Omschrijving:

BUVA ISO-1200 hardglas ramen

ISO-1200 dubbelglas uitzet- en buitendraaiende ramen bestaan uit twee geharde glasplaten van 5, 6 of 8 mm dik, waarbij een keramische randafwerking van 27 mm breed in de glasrand is verwerkt. Voorzien van gecoate scharnieren en een raambediening of aansluiting voor een raambediening. Optioneel worden de ramen uitgevoerd in figuurglas zoals Crepi, Chinchilla of Satijn. De spouwdikte is 15 mm. Afhankelijk van de uitvoering varieert de U-waarde tussen 1,2 en 2,7 W/(m².K).

BUVA ISO-1300 hardglas ramen

Dit is de inbraakwerende uitvoering van ISO-1200 hardglas ramen. Inbraakwerend in houten kozijnen volgens NEN 5096, weerstandsklasse 2 en geschikt voor toepassing in PKVW-projecten bestaande en nieuwbouw. Bij buitendraaiende ramen dienen de scharnieren te worden

vastgezet met inbraakwerende schroeven: snake-eye of één-tours schroeven van 4,5 x 50 mm. Zie ook SKH publicatie 98-08: inbraakwerend geveltimmerwerk.

Voor een uitgebreide en volledige omschrijving van producten, download de technische brochure op buva.nl

Kozijndetailering

HV-BUI - Hout standaard vlakke BUITEN sponning
HV-BIN - Hout standaard vlakke BINNEN sponning
H-21-OH - Hout BINNEN sponning met ontspanningshol
K-KV-BUI - Profine K-Vision Trend 2487 BUITEN sponning
K-KV-BIN - Profine K-Vision Trend 2486 BINNEN sponning
K-BUI - Kunststof kozijn BUITEN sponning
K-BIN - Kunststof kozijn BINNEN sponning

Bestelformulier BUVA hardglas ramen

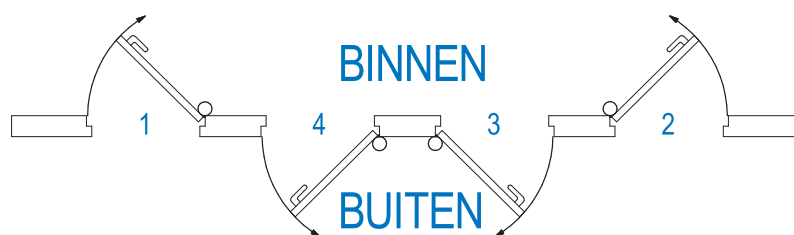
ISO-1200 en ISO-1300

Raamtype / raambediening	ISO-1200	ISO-1300
Uitzetraam met kleine Axafix niet-wegdraaibare combi-uitzetter	1290	-
Uitzetraam met Axaflex wegdraaibare combi-uitzetter	1291	-
Uitzetraam met aansluiting voor Whitco ⁽¹⁾ kettinguitzetter	1292	-
Uitzetraam met aansluiting voor Whitco ⁽¹⁾ kettinguitzetter + 2 opleggrendels	-	1392
Uitzetraam met afsluitbare combi-uitzetter ⁽²⁾	1294	1394
Uitzetraam met aansluiting voor Bupex/Stavex raamschaar	1296	-
Uitzetraam met aansluiting voor Bupex/Stavex raamschaar + 998 beveiliging	-	1396
Uitzetraam met aansluiting voor elektrische uitzetter AXA Remote	1297	1397
Buitendraaiend draairaam met raamboompjes ⁽¹⁾ en tele-uitzetter	1283/84	1383/84

⁽¹⁾: deze raamsluitingen zijn optioneel afsluitbaar met cilinder leverbaar
⁽²⁾: deze bediening kan niet worden gecombineerd met een dagkantprofiel

Draairichting: alleen bij draairamen

Buitendraaiende ramen: draairichting 3 of 4



Glaspakketten	U-waarde in W/(m ² .K)
5-15-5	2,74
5-15-6	2,73
5-15-8	2,72
5-15-6K (+coating)	1,73
5-15A-6K (+ argon en coating)	1,5
6HG-15A-6HAK (+argon en 2x coating)	1,2

Kleur keramische screen: zwart, grijs of wit

Glasuitvoering: standaard onbewerkt of figuurglas Crepi, Chinchilla of Satijn

Dagkantprofiel (tochtprofiel OP de onderdorpel in de dag geplaatst?)

ja / nee

Kleur Whitco kettinguitzetter:

(indien van toepassing) grijs - wit - zwart

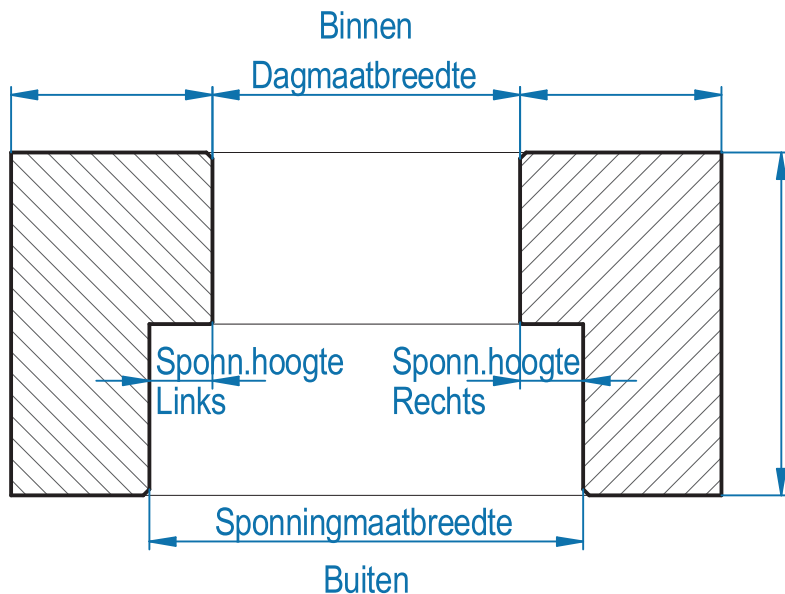
Beschermfolie op ramen?

ja / nee

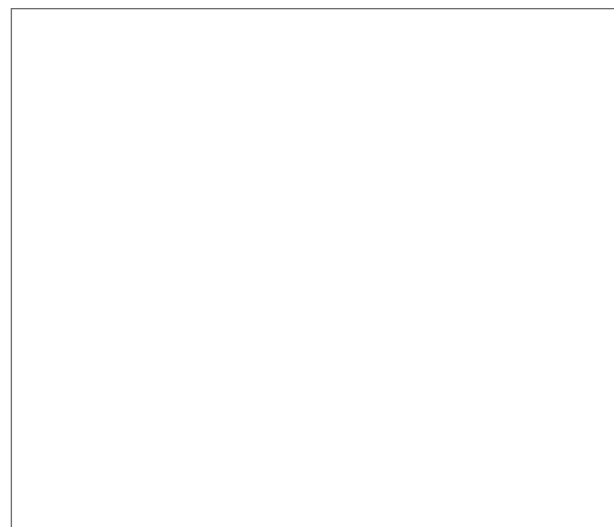
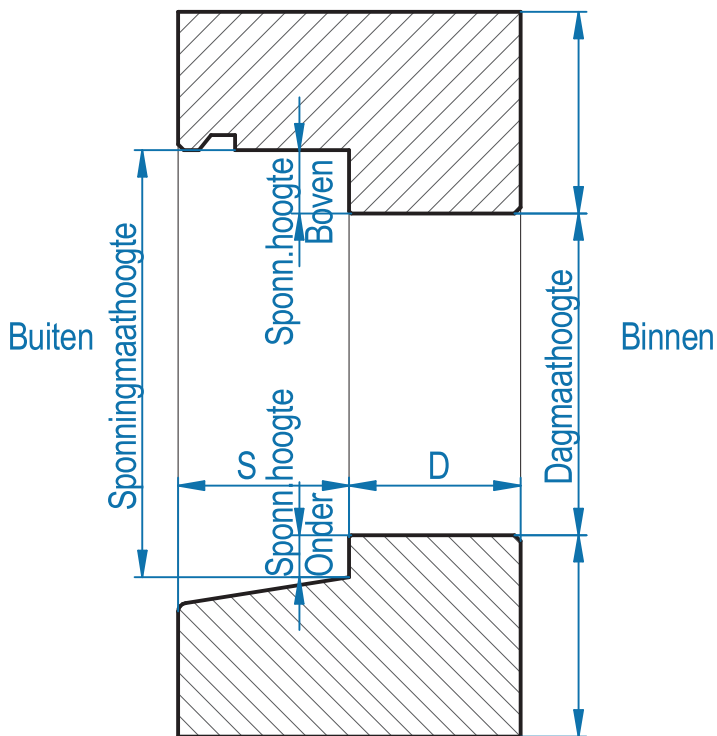
Bestelformulier BUVA hardglas ramen

ISO-1200 en ISO-1300

Kozijn met vlakke buitensponning



Afwijkingen op bovenstaande doorsneden a.u.b. hieronder en/of op de tekening aangeven.



D= dagkantbreedte
S= sponningbreedte

Bestelformulier BUVA hardglas ramen

ISO-1200 en ISO-1300

Bedrijfsnaam: Besteldatum:

Contactpersoon: E-mail:

Afleveradres:

Invulschema ISO-1200 en ISO-1300 hardglas ramen:

	Raam 1	Raam 2	Raam 3	Raam 4	Raam 5	Raam 6	Raam 7
Raamtype (code)							
Kozijndetailering							
Draairichting*							
Kleur keramische screen							
Glaspakket							
U-waarde							
Figuurglas*							
Dagkantprofiel geplaatst?							
Kleur Whitco*							
Raamsluiting afsluitbaar ja/nee*							
Beschermfolie ja/nee*							
Dagmaatbreedte ⁽¹⁾							
Dagmaathoogte ⁽¹⁾							
Sponningmaatbreedte ⁽¹⁾							
Sponningmaathoogte ⁽¹⁾							
Sponninghoogte links ⁽²⁾							
Sponninghoogte rechts ⁽²⁾							
Sponninghoogte boven ⁽²⁾							
Sponninghoogte onder ⁽³⁾							
Dagkantbreedte D ⁽⁴⁾							
Sponningbreedte S ⁽⁵⁾							
Kozijnmerk / code							
Aantal ramen							

Ondertekening (bij digitaal versturen a.u.b. uw naam invullen):

* invullen indien van toepassing

⁽¹⁾ dagmaten **OF** sponningmaten invullen

⁽²⁾ sponninghoogte moet liggen tussen 15 en 25 mm. Bij afwijkingen contact opnemen met BUVA

⁽³⁾ de sponninghoogte onder moet liggen tussen 15 en 25 mm (buitendraaiende ramen) en is 0 bij binnendraaiende ramen

⁽⁴⁾ met deze dagkantbreedte wordt gecontroleerd of de gekozen raambediening kan worden bevestigd

⁽⁵⁾ met deze sponningbreedte wordt gecontroleerd of de scharnieren kunnen worden bevestigd

Indien één of meer maten niet worden opgegeven, is BUVA niet aansprakelijk voor een niet passend of slecht functionerend raam.