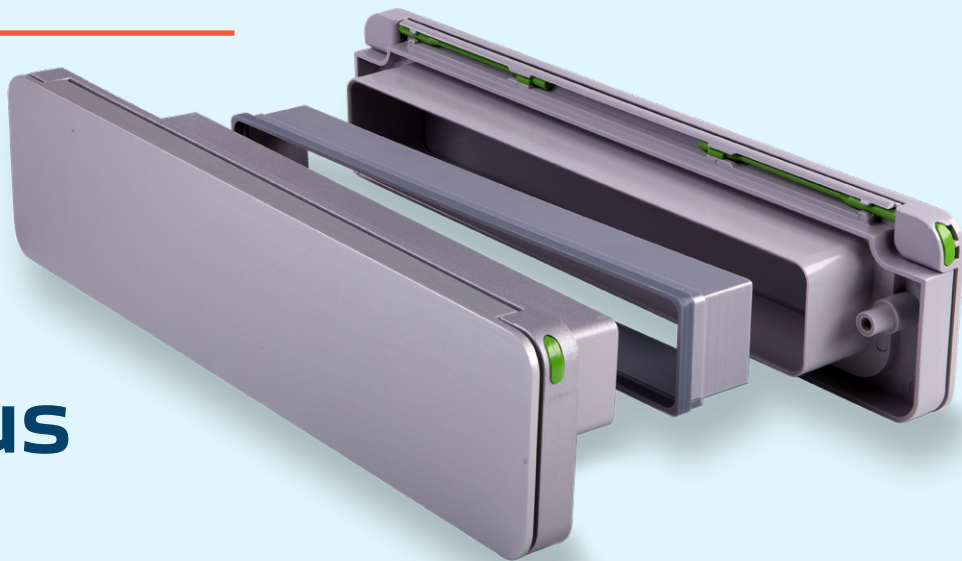


BUVA

Brochure Homebox Brievenbus



Adres:
Bremen 5
2993 LJ Barendrecht

Contact:
info@buva.nl
www.buva.nl



Isolerend



Kierdicht



Geluidswerend

De geïsoleerde en tochtvrije brievenbus

De Homebox is een isolerende brievenbus, voorzien van 2 kleppen met kierdichtingen. Dit principe zorgt ervoor dat er een stilstaande luchtkamer ontstaat, welke een isolerende werking heeft.

Daarnaast is de buitenste klep geïsoleerd door middel van hoogwaardig isolatiemateriaal. Deze combinatie zorgt tevens voor geluidsisolatie.

De Homebox is rondom volledig geanodiseerd en daardoor ook zeer geschikt voor corrosieve omgevingen.

Compleet geleverd: briefplaat buitenzijde, binnenklep, bevestigingsmateriaal voor de 38-70mm en boormal.



Past in iedere deur of kozijn

Door de verschuifbare kokerconstructie is de Homebox te gebruiken voor alle deur- en kozijn-diktes. Het bereik is 38 mm tot en met 70 mm. De brievenbus wordt compleet geleverd met het benodigde bevestigingsmateriaal. Geschikt voor houten, kunststof en aluminium deuren en kozijnen.



Schachtverlenger tot 100mm

Met een schachtverlenger kunnen dikkere kozijnen of deuren tot 100 mm dik ook voorzien worden van een Homebox. De schachtverlengers zijn los verkrijgbaar met het benodigde bevestigingsmateriaal



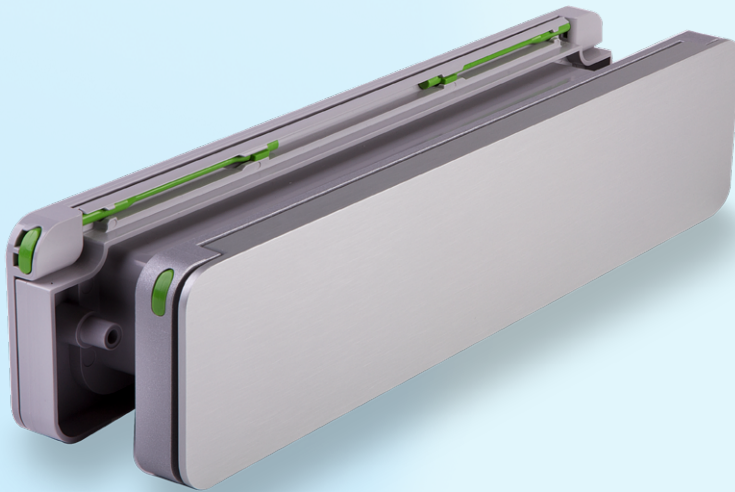
Kleuren










Standaard leverbaar in diverse kleuren buiten- en binnenkleppen: Buitenkleppen: Geanodiseerd, zwart geanodiseerd en ALUINOX geanodiseerd aluminium. Binnenkleppen: RAL7047 (grijs), RAL9010 (wit) en RAL9005 (zwart).

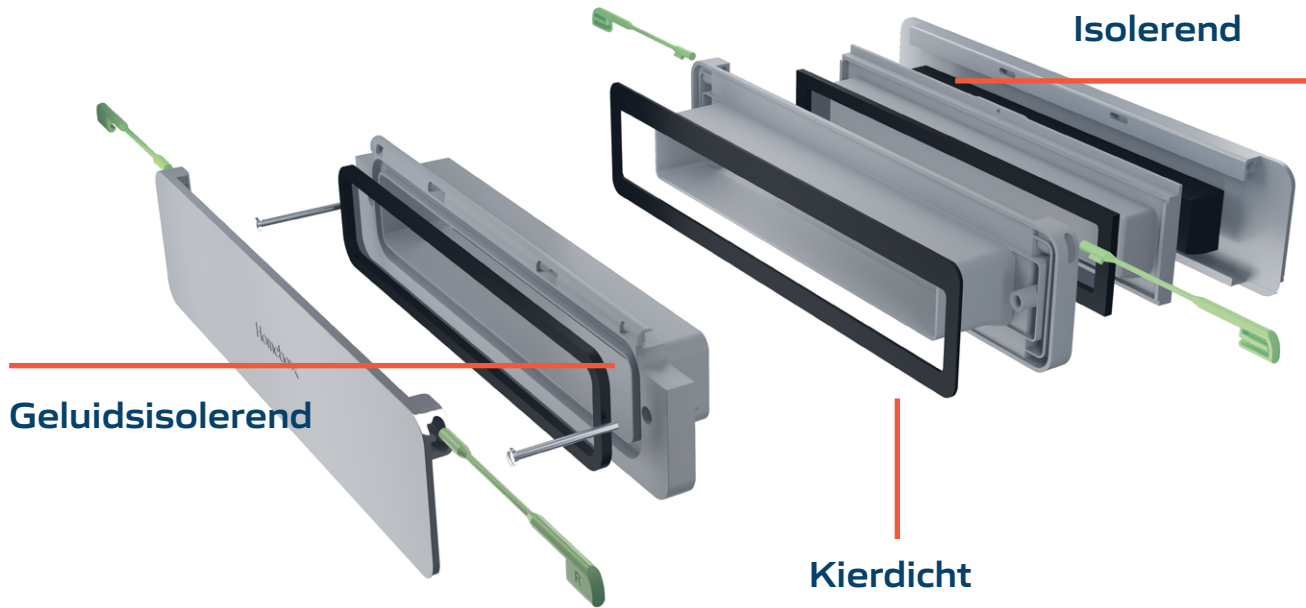
Te bestellen op de [BUVA webshop](#)



Een duurzame brievenbus



-  Tocht dicht
-  Waterwerend
-  Isolierend
-  Geluidsisolerend
-  Eigentijds
-  Design
-  Betaalbaar
-  100% recyclebaar
-  100% NL product



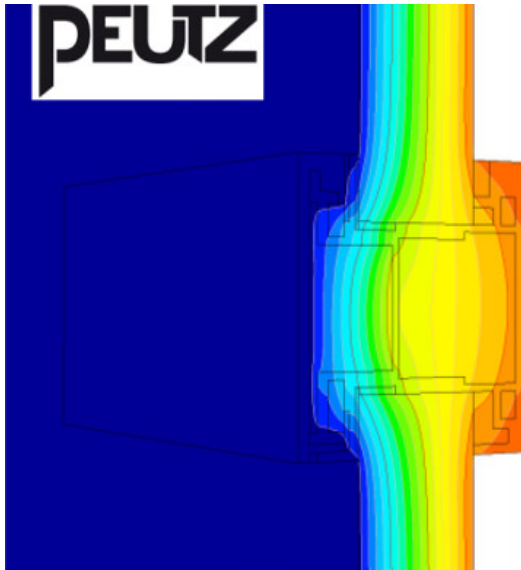
U-waarde = 1,23 W/m² .K



Qv; 10-waarde 0,00006665 dm³ .s-1



Geluidsisolatie Dn, e, w = 56dB



Meten is weten

- Kiwa heeft de luchtdoorlatendheidsprestaties ($Q_{v,10}$ - waarde) van de Homebox als volgt vastgesteld: $Q_{v,10}$ -waarde = $0,00006665 \text{ dm}^3\text{s}^{-1}$.
- Bureau Peutz heeft in haar laboratorium voor akoestiek de geluidsisolatie bepaald. Die is vastgesteld op $D_{n,e,w} = 56\text{dB}$
- Bureau Peutz heeft ook de warmtedoorgangscoefficient (de U-waarde) van de brievenbusconstructie berekend. Die is $1,23\text{W}/\text{m}^2\cdot\text{K}$.



info@buva.nl • www.buva.nl • versie 1 09-2023 - NL