

## Montage instructie BUVA Deurbalk typen 8012/8034

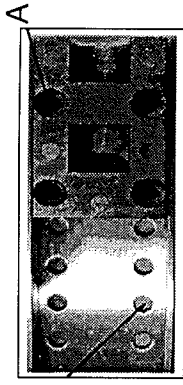
Voor de maatvoering van de bevestigingschroeven en de benodigde infrezingen van sluitplaten verwijzen wij naar de Buva werktekeningen.

### De verpakking van de BUVA deurbalk bevat

- de deurbalk, op maat aangeleverd,
- montageset voor halve BUVA EURO profiel cilinder, bestaande uit 1 inbuschroef (E),
- Montage-instructie

### Montage instructie van de Balkespagnolet

1. verwijder de afdekkap,
2. plaats de balk tegen deur of deurmaald en monteer deze. Gebruik totaal 8 schroeven conform montagetekening op plaats (A), dus 4 schroeven boven en 4 schroeven onder, en minimaal 6 schroeven conform BUVA werktekening op plaats (B).



### Montage instructie van de halve cilinder

1. monteer de bijgeleverde inbuschroef in de halve cilinder. De inbusbout dient aan beide zijden even ver uit de cilinder te steken (E).
2. plaats de cilinder zodanig in de balk, dat de inbuschroef in de sparing valt. Hiervoor dient de meeneemlip van de cilinder in de centrale stand te worden gezet m.b.v. de sleutel.

*Let op – Indien de afdekkap verwijderd moet worden eerst de cilinderrozet met cilinder demonteren.*

### Montage instructie van de halve BUVA eurodin cilinder 30°

1. monteer de bijgeleverde inbuschroef in de halve cilinder. De inbusbout dient aan beide zijden even ver uit de cilinder te steken (E).
2. plaats de cilinder zodanig in de balk, dat de inbuschroef in de sparing valt. Hiervoor dient de meeneemlip van de cilinder in de centrale stand te worden gezet m.b.v. de sleutel.
3. plaats de cilinderkap over de cilinder (D) en draai deze vast met de 2 bijgeleverde inbuschroeven.
4. dek de 2 schroeven af met het kunststof afdekkapje.

### Nastellen van de sluitplaten

#### *Binnendraaiende situaties*

1. verwijder het kleinste stelstuk van de grondplaat door de 4 metaalschroeven los te draaien,
2. plaats het stelstuk op de gewenste stand en schroef de 4 metaalschroeven weer vast.

#### *Buitendraaiende situaties*

1. verwijder de kleine sluitplaat,
2. plaats deze op de gewenste stand,
3. en schroef deze weer vast.

*Let op – Indien de afdekkap verwijderd moet worden eerst de cilinderrozet met cilinder demonteren.*

3. plaats de cilinderkap over de cilinder (D) en draai deze vast met de 2 bijgeleverde inbuschroeven.
4. dek de 2 schroeven af met het kunststof afdekkapje

### Nastellen van de sluitplaten

#### *Binnendraaiende situaties*

1. verwijder het kleinste stelstuk van de grondplaat door de 4 metaalschroeven los te draaien,
2. plaats het stelstuk op de gewenste stand en schroef de 4 metaalschroeven weer vast.

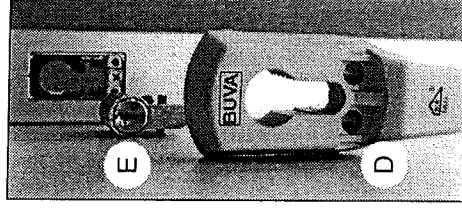
#### *Buitendraaiende situaties*

1. verwijder de kleine sluitplaat,
2. plaats deze op de gewenste stand en schroef deze weer vast.

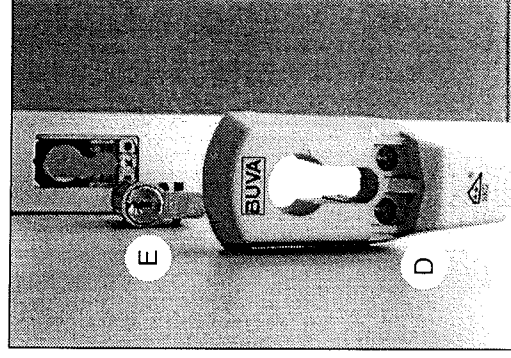
De uitslag van de boven en onderschoot is ingesteld conform BUVA werktekeningen.

Alleen door plaatsing conform deze werktekeningen is de juiste uitslag van de schoten in de sluitplaten gewaarborgd.

**Let op** – De sluitplaten type 210 en 430 moeten geplaatst worden conform de BUVA werktekeningen.

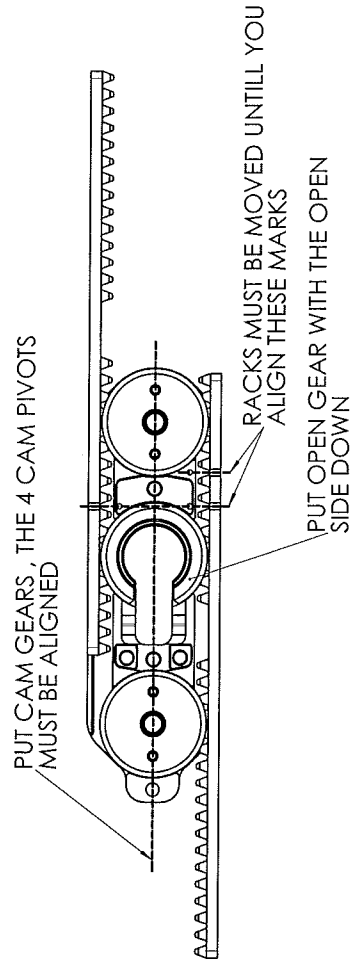
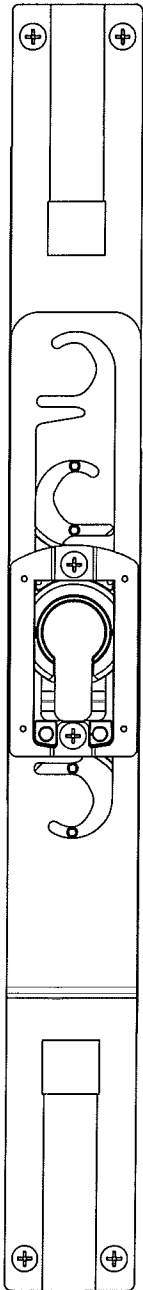


**BUVA**  
rationele bouwproducten

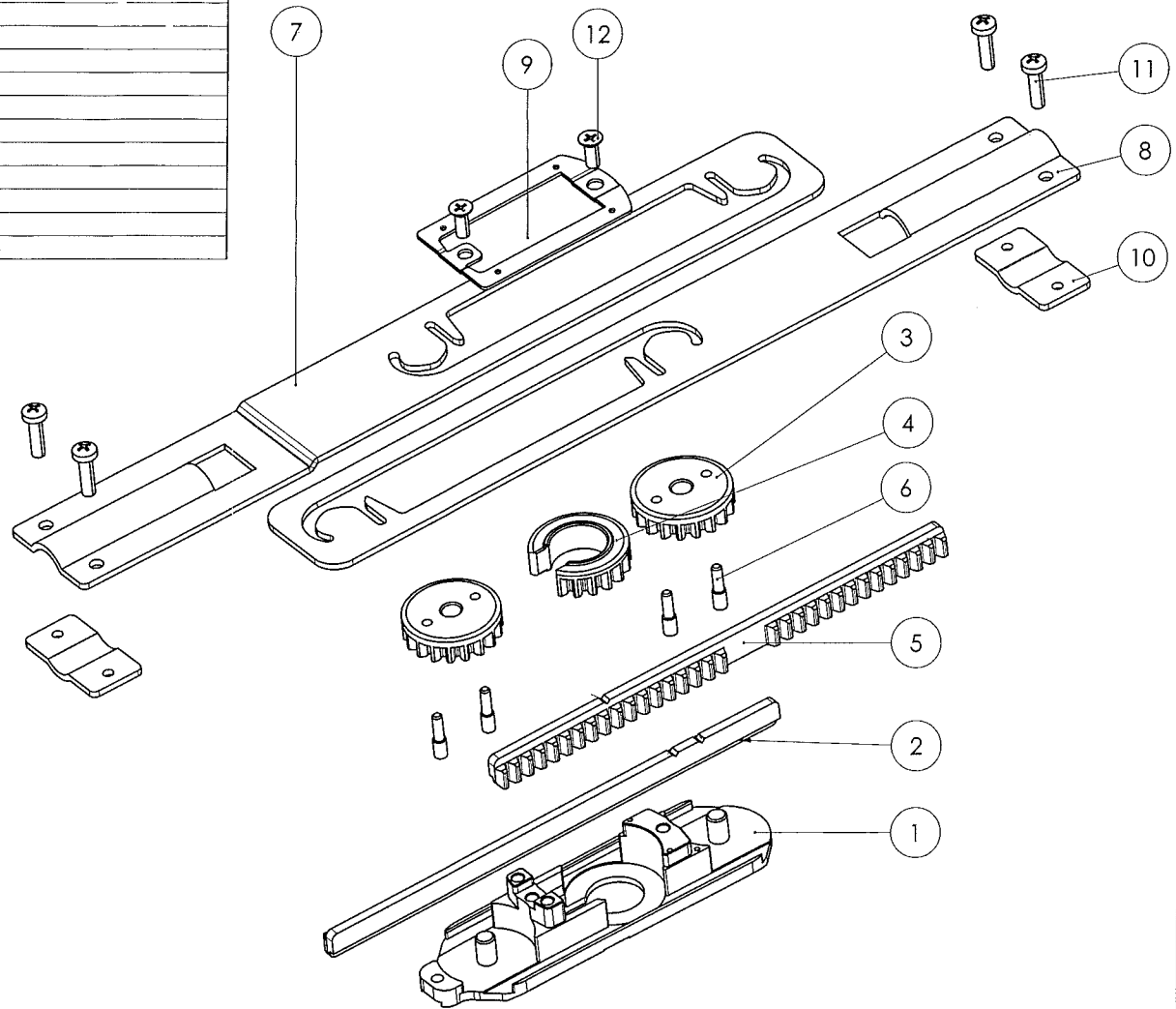


**BUVA**  
rationele bouwproducten

ID	CODICE	Rev.	Q.Tà	DESCRIZIONE
1	500-0004	A	1	PLATE ASSEMBLY
2	652-0015	B	1	RIGHT RACK Z=35
3	652-0013	B	2	CAM GEAR Z=18
4	652-0012	A	1	OPEN GEAR Z=18
5	652-0014	A	1	LEFT RACK Z=35
6	622-0042	B	4	CAM PIVOT
7	602-0015	A	1	LOWER LEVER
8	602-0014	A	1	UPPER LEVER
9	625-0022	B	1	LOCKING PLATE
10	625-0023	A	2	PIPE CLAMPING
11			4	SCREN M4 X 14
12	001-0016		2	SCREN M4 X 10



HOW TO PUT RACKS & GEARS INSIDE THE PLATE



PUT UPPER AND LOWER LEVERS AS SHOWN IN THE PICTURE AND KEEPING RACKS AND LEVERS IN THE SAME POSITION THEY HAVE IN THE OTHER DRAWING

	CODICE:	<b>411-0042</b>	IND. MOD.:	<b>A</b>	SCALE:	<b>1:1.5</b>	
	DENOMINAZIONE:	MINIBAR LOCK	DISEGNATO:	ZAVA M.	DATA:	09-01-01	
MATERIALE:			CONTROLLATO			DATA:	
TRATTAMENTI:			MOD.3D:			411-0042	
Documento di proprietà della ditta ESETY srl. Diffusione e riproduzione a termini di legge.						TOLLERANZE GENERALI SECONDO ISO 2768-f	

IND. MOD.: DESCRIZIONE MODIFICA: DATA: DISEGNATO: CONTROLLATO: