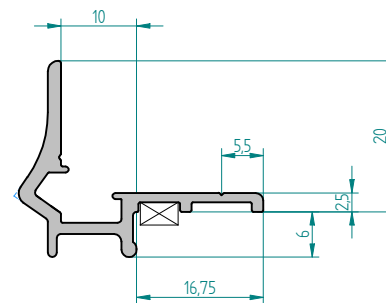
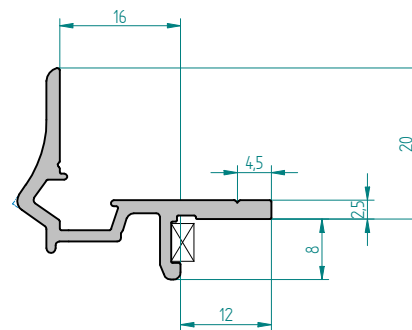


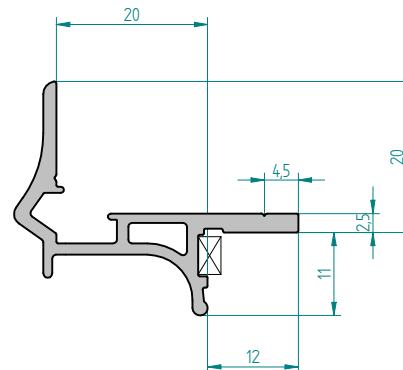
Vast glas
DPS 201R
-/- 10





Vast glas
DPS 216R
-/- 16



Vast glas
DPS 220R
-/- 20



	Schaal 1:1	Passingstaaf volgens NEN-ISO 286-2	Algemene Ruwheid volgens NEN-EN-ISO 1302	Ruwheid Ra in μm	Materiaal / Werkstofnr. Aluminium, 6060-T6		
		Vorm en plaats toleranties volgens NEN-ISO 1101	Algemene tolerantie volgens NEN-EN 12020-2	Maaktbaarheid mm			
 BUVA rationele bouwproducten Postbus 262 2900 AD Barendrecht Tel: +31 (0) 10 687700 Fax: +31 (0) 10 687709		Geleend AW 09-10-2009	Part benaming Overzicht_DPS200R_beglazingsprof	Document titel Overzicht DPS200R beglazingsprof.			
		Controle	Deze tekening is uitsluitend eigendom van BUVA Rationele bouwproducten b.v. en mag zonder haar schriftelijke toestemming niet gekopieerd, verspreid of aan derden ter inzage worden gegeven. ARTIKEL 31 van de Auteurswet.			Project code 20060002	Blad 1/1
		Vrijgite HV 12/10/2009	Status Definitief	Part ID 16257	Documentnummer 20060002.1038	Revisie B	Versie 01