

# Bestelformulier BUVA hardglas ramen

## ISO-PLUS 2000 en ISO-PLUS 3000

---

Dit formulier is digitaal in te vullen.

Bedrijfsnaam: .....

Besteldatum: .....

Adres: .....

Postcode: ..... Plaats: .....

Contactpersoon: .....

Telefoon: .....

Gewenste leverdatum: .....

E-mail: .....

Werk/projectnaam: .....

### Omschrijving:

#### BUVA ISO-PLUS 2000 hardglas ramen

BUVA ISO-PLUS 2000 dubbelglas uitzet-, val- en draai-ramen waarbij een keramische randafwerking van 38 mm breed en een rubber kaderdichting in de glasrand is verwerkt. Voorzien van gecoate nastelbare scharnieren en een raambediening, of aansluiting voor een raambediening. Optioneel worden de ramen uitgevoerd in figuurglas zoals Crepi, Chinchilla of Satijn. De spouwdikte is 15 mm. Afhankelijk van de uitvoering varieert de U-waarde tussen 1,2 en 2,7 W/(m<sup>2</sup>.K).

#### BUVA ISO-PLUS 3000 hardglas ramen

Dit is de inbraakwerende uitvoering van ISO-PLUS 2000 hardglas ramen. Inbraakwerend in houten kozijnen volgens NEN 5096, weerstandsklasse 2 en geschikt voor toepassing in PKVW-projecten bestaande en nieuwbouw.

Bij buitendraaiende ramen dienen de scharnieren te worden vastgezet met inbraakwerende schroeven: snake-eye of één-tours schroeven van 4,5 x 50 mm. Zie ook SKH publicatie 98-08: inbraakwerend geveltimmerwerk.

Voor een uitgebreide en volledige omschrijving van de producten, download de technische brochure op [buva.nl](http://buva.nl)

#### Kozijndetailering

HV-BUI - Hout standaard vlakke BUITEN sponning  
HV-BIN - Hout standaard vlakke BINNEN sponning  
H-21-OH - Hout BINNEN sponning met ontspanningshol  
K-KV-BUI - Profine K-Vision Trend 2487 BUITEN sponning  
K-KV-BIN - Profine K-Vision Trend 2486 BINNEN sponning  
K-BUI - Kunststof kozijn BUITEN sponning  
K-BIN - Kunststof kozijn BINNEN sponning

# Bestelformulier BUVA hardglas ramen

## ISO-PLUS 2000 en ISO-PLUS 3000

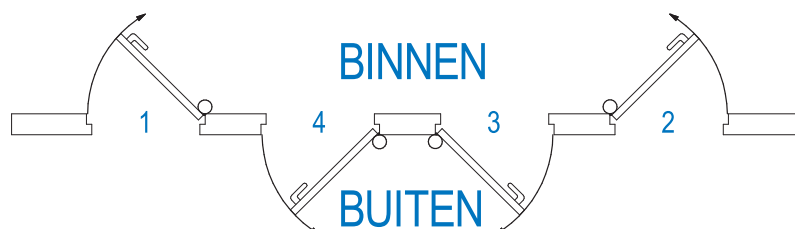
Raamtype / raambediening	ISO-PLUS 2000	ISO-PLUS 3000
Uitzetraam met kleine Axafix niet-wegdraaibare combi-uitzetter	2090	-
Uitzetraam met Axaflex wegdraaibare combi-uitzetter	2091	-
Uitzetraam met aansluiting voor Whitco <sup>(1)</sup> kettinguitzetter	2092	-
Uitzetraam met aansluiting voor Whitco <sup>(1)</sup> kettinguitzetter + 2 opleggrendels	-	3092
Uitzetraam met afsluitbare combi-uitzetter	2094	3094
Uitzetraam met aansluiting voor Bupex/Stavex raamschaar	2096	-
Uitzetraam met aansluiting voor Bupex/Stavex raamschaar + 998 beveiliging	-	3096
Uitzetraam met aansluiting voor elektrische uitzetter AXA Remote	<b>2097</b>	<b>3097</b>
Valraam met aansluiting voor Bupin/Stavin valraamschaar	2453	-
Valraam met aansluiting voor Bupin/Stavin valraamschaar + stalen valbeugel	-	3453VB
Valraam met springknip	2454	-
Valraam met springknip + stalen valbeugel	-	3454VB
Binnendraaiend draairaam met raamboompjes <sup>(1)</sup> en tele-uitzetter	2081/82	-
Binnendraaiend draairaam met raammeerpuntssluiting en remschaar	2181/82	3181/82
Binnendraaiend draairaam met raammeerpuntssluiting zonder uitzetter	2281/82	3281/82
Binnendraaiend draairaam met raammeerpuntssluiting en tele-uitzetter	2381/82	3381/82
Buitendraaiend draairaam met raamboompjes <sup>(1)</sup> en tele-uitzetter	2083/84	-
Buitendraaiend draairaam met raamboompjes 40C en tele-uitzetter	-	3083/84
Buitendraaiend draairaam met raammeerpuntssluiting en tele-uitzetter	2383/84	3383/84

<sup>(1)</sup>: deze raamsluitingen zijn optioneel afsluitbaar met cilinder leverbaar

### Draairichting: alleen bij draairamen

Buitendraaiende ramen: draairichting 3 of 4

Binnendraaiende ramen: draairichting 1 of 2



Glaspakketten	U-waarde in W/(m <sup>2</sup> .K)
5-15-5	2,74
5-15-6	2,73
5-15-8	2,72
5-15-6K (+coating)	1,73
5-15A-6K (+ argon en coating)	1,5
6HG-15A-6HAK (+argon en 2x coating)	1,2

**Kleur keramische screen:** zwart, grijs of wit

**Glasuitvoering:** standaard onbewerkt of figuurglas Crepi, Chinchilla of Satijn

**Dagkantprofiel (tochtprofiel OP de onderdorpel in de dag geplaatst?)**

ja / nee

**Kleur Whitco kettinguitzetter:**

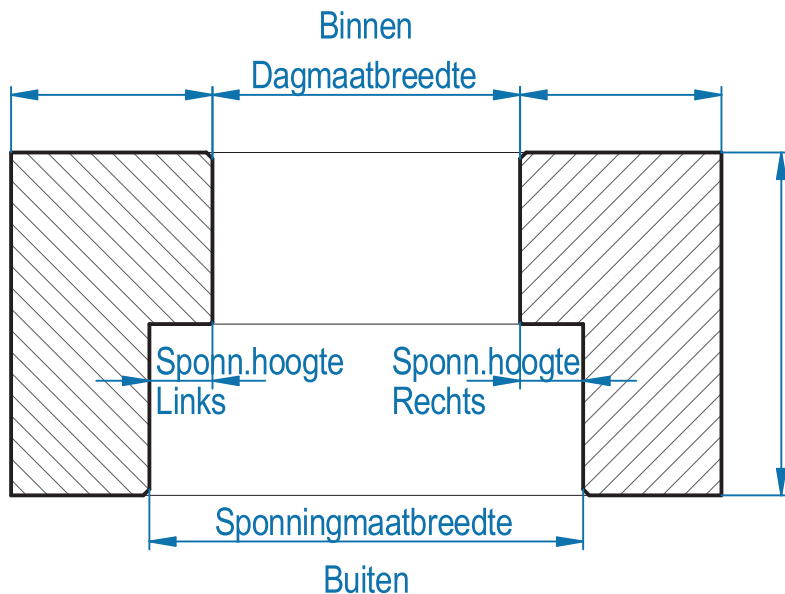
(indien van toepassing) grijs - wit - zwart

**Beschermfolie op ramen?**

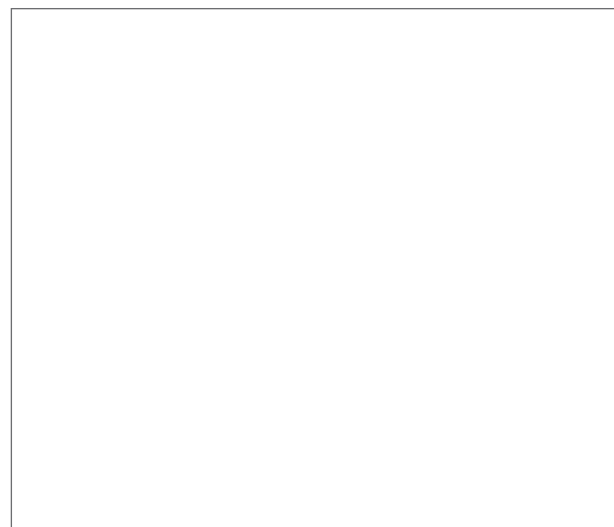
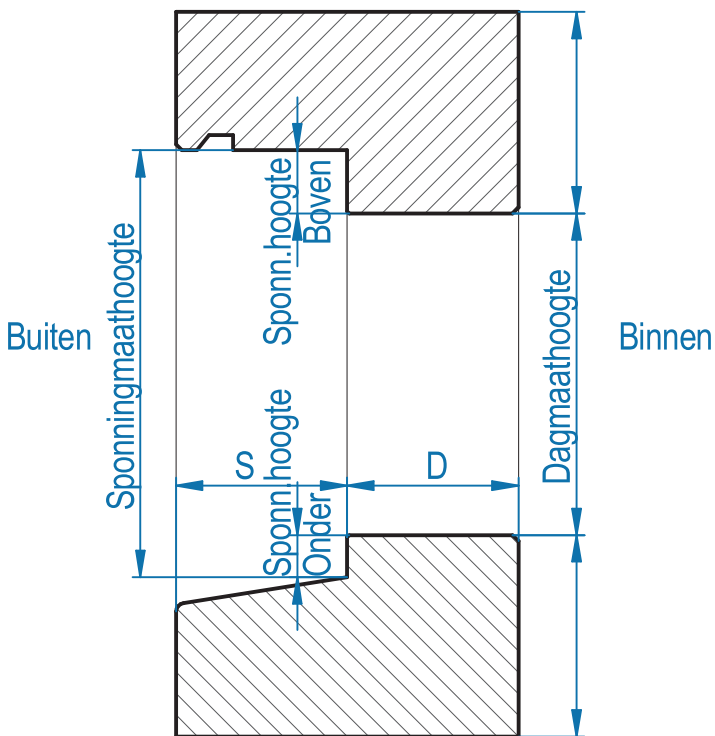
ja / nee

# Bestelformulier BUVA hardglas ramen ISO-PLUS 2000 en ISO-PLUS 3000

## Kozijn met vlakke buitensponning



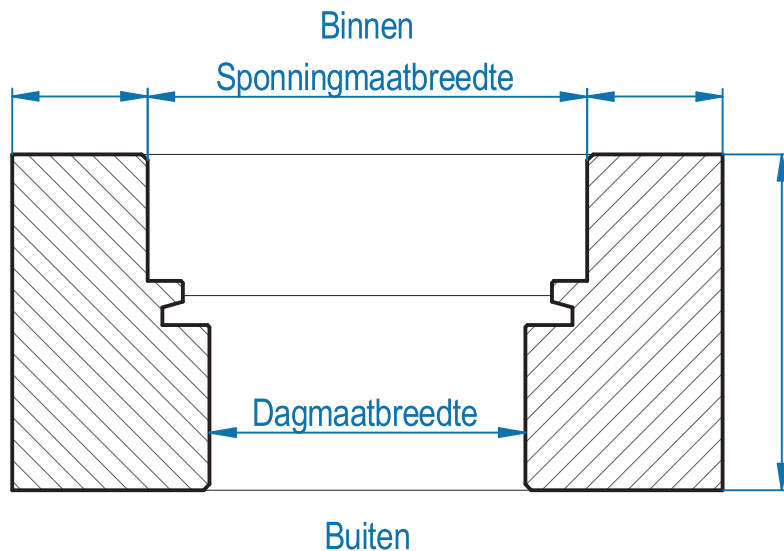
Afwijkingen op bovenstaande doorsneden a.u.b. hieronder en/of op de tekening aangeven.



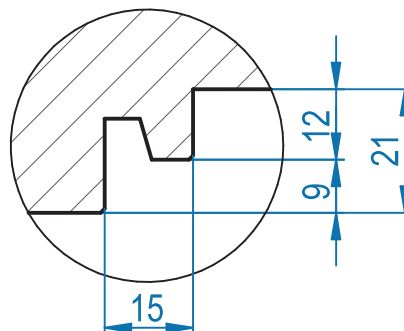
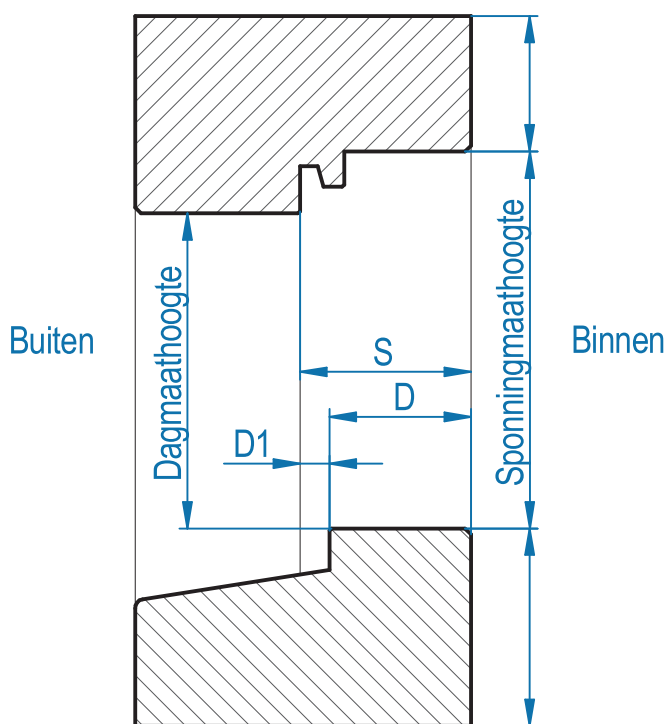
D= dagkantbreedte  
S= sponningbreedte

# Bestelformulier BUVA hardglas ramen ISO-PLUS 2000 en ISO-PLUS 3000

Kozijn met vlakke binnensponning



## Detail bovendorpel en stijlen



Afwijkingen op bovenstaande doorsneden a.u.b. hieronder en/of op de tekening aangeven.

D= dagkantbreedte  
D1= 10mm (terugligging onderdorpel)  
S= sponningbreedte D+D1

# Bestelformulier BUVA hardglas ramen ISO-PLUS 2000 en ISO-PLUS 3000

Bedrijfsnaam: ..... Besteldatum: .....

Contactpersoon: ..... E-mail: .....

Afleveradres: .....

## Invulschema ISO-PLUS 2000 en ISO-PLUS 3000 hardglas ramen:

	Raam 1	Raam 2	Raam 3	Raam 4	Raam 5	Raam 6	Raam 7
Raamtype (code)							
Kozijndetailering							
Draairichting*							
Kleur keramische screen							
Glaspakket							
U-waarde							
Figuurglas*							
Dagkantprofiel geplaatst?							
Kleur Whitco*							
Raamsluiting afsluitbaar ja/nee*							
RAL-kleur inbraakwerende valbeugel 15.98.700*							
Beschermfolie ja/nee*							
Dagmaatbreedte <sup>(1)</sup>							
Dagmaathoogte <sup>(1)</sup>							
Sponningmaatbreedte <sup>(1)</sup>							
Sponningmaathoogte <sup>(1)</sup>							
Sponninghoogte links <sup>(2)</sup>							
Sponninghoogte rechts <sup>(2)</sup>							
Sponninghoogte boven <sup>(2)</sup>							
Sponninghoogte onder <sup>(3)</sup>							
Dagkantbreedte D <sup>(4)</sup>							
Terugligging onderdorpel D1 <sup>(5)</sup>							
Sponningbreedte S <sup>(6)</sup>							
Kozijnmerk / code							
<b>Aantal ramen</b>							

### Ondertekening (bij digitaal versturen a.u.b. uw naam invullen):

\* invullen indien van toepassing

<sup>(1)</sup> dagmaten **OF** sponningmaten invullen

<sup>(2)</sup> sponninghoogte moet liggen tussen 15 en 25 mm. Bij afwijkingen contact opnemen met BUVA

<sup>(3)</sup> de sponninghoogte onder moet liggen tussen 15 en 25 mm (buitendraaiende ramen) en is 0 bij binnendraaiende ramen

<sup>(4)</sup> met deze dagkantbreedte wordt gecontroleerd of de gekozen raambediening kan worden bevestigd

<sup>(5)</sup> de terugligging van de onderdorpel bij binnendraaiende val- en draairamen dient 10 mm te zijn

<sup>(6)</sup> met deze sponningbreedte wordt gecontroleerd of de scharnieren kunnen worden bevestigd

Indien één of meer maten niet worden opgegeven, is BUVA niet aansprakelijk voor een niet passend of slecht functionerend raam.